



СГЪВАЕМА ОГРАДА ЗА ИГРА
FOLDABLE PLAY FENCE

EN 71-1:2014+A1:2018

EN 71-2:2020

EN 71-3:2019+A1:2021



CE

Teddy Land
YBCXXWL-002

ES: Valla de juego plegable

RO: Gard de joacă pliabil

EL: Πτυσσόμενος παιδότοπος

IT: Recinto da gioco pieghevole

SR/MNE/BIH: Sklopiva ograda za igru

HU: Összecsukható játszókarám

NL: Opvouwbaar speelhek

CZ: Skládací ohrádka na hraní

SK: Skladacia ohrádka na hranie

PT: Grade de brincar dobrável

DE: Faltbares Spielgitter

FR: Parc de jeu pliable

LIST OF PRODUCTS



01 x 1



02 x 12

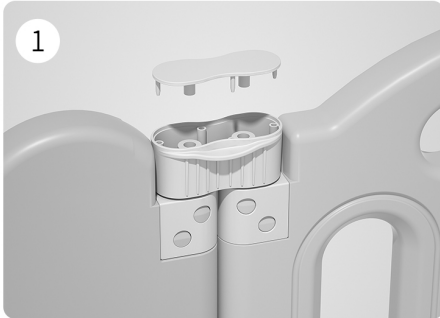


03 x 13



04 x 13

INSTALLATION METHOD





ВАЖНО! ПРОЧЕТЕТЕ ВНИМАТЕЛНО И ЗАПАЗЕТЕ ЗА БЪДЕЩИ СПРАВКИ!

УПОТРЕБА ПО ПРЕДНАЗНАЧЕНИЕ

Продуктът е предназначен за употреба само на закрито в домашни условия. Не е предназначен за професионални цели. Подходящ е за деца на възраст от 6 месеца до 8 години. Комплектът включва меко ХРЕ килимче с дебелина 1 см. Сгъва се лесно за компактно съхранение.

ПРЕДУПРЕЖДЕНИЯ И ПРЕПОРЪКИ ЗА БЕЗОПАСНА УПОТРЕБА ВНИМАНИЕ!

- Изисква се сглобяване от възрастен. **Внимание!** Съдържа малки части и остри ръбове преди сглобяване. Опасност от задавяне!
- За употреба само в домашни условия. Изисква се надзор от възрастен.
- Използвайте продукта само върху равна и суха основа. Спазвайте разстояние от минимум 2 m спрямо стени и вещи, като мебели и други.
- Да се пази далече от огън.
- Съблюдавайте продуктът да се отваря и затваря само от възрастни лица
- Редовно проверявайте продукта за евентуални повреди. При повреда незабавно преустановете използването на продукта.
- Всички монтажни винтове и елементи трябва винаги да бъдат правилно затегнати. Заклучващите механизми трябва да се проверяват преди всяка употреба, за да се уверите, че работят правилно.
- Използвайте само резервни части, одобрени от производителя. Аксесоари, които не са одобрени от производителя, не трябва да бъдат използвани.

ПОЧИСТВАНЕ И ПОДДРЪЖКА

- Почиствайте продукта с мека, влажна кърпа. Не използвайте силни почистващи препарати и препарати с абразивни частици, за да почистите продукта.
- Да се съхранява на сухо и проветриво място. Дръжте далеч от преки източници на топлина – открит огън, отоплителни уреди и готварски уреди. Пазете играчката от негативното въздействие на външни фактори като пряка слънчева светлина, дъжд и сняг.

Произведено за MONI GARDEN

Производител и Вносител: Мони Трейд ООД

Адрес: България, гр. София, кв. Требич, ул. „Доло“ 1

Тел.: 02/ 936 07 90; Web: www.moni.bg

INSTRUCTIONS FOR USE



IMPORTANT! READ CAREFULLY AND KEEP FOR FUTURE REFERENCE!

INTENDED USE

The product is intended for indoor use only in domestic conditions. The product is not intended for professional use. It is suitable for children aged 6 months to 8 years. The set includes a soft 1 cm XPE mat. Folds easily for compact storage.

SAFETY INSTRUCTIONS AND WARNINGS

WARNING!

- Adult assembly required. **Attention!** Contains small parts and sharp points prior to assembly. Strangulation hazard!
- Only for domestic use. Adult supervision required.
- Use the product only on a flat, dry base. Maintain a minimum distance of 2 m from walls and objects such as furniture etc.
- Keep away from fire.
- For safety, this product should be opened and closed only by adults.
- Check the product regularly for possible damage. In the event of damage, discontinue use of the product immediately.
- All assembly fitting should always be tightened properly. Locking mechanisms should be checked before each use to make sure they work correctly.
- Use only spare part approved by the manufacturer. Accessories which are not approved by the manufacturer shall not be used.

MAINTENANCE AND CLEANING

- Clean the product with a soft damp cloth. Do not use aggressive detergents, or abrasive products to clean the product.
- Store in a dry and ventilated place. Keep away from direct heat sources – open fire, heaters and cooking appliances. Protect the toy from the negative effects of external factors such as direct sunlight, rain and snow.

Made for MONI GARDEN;
Manufacturer and Importer: Moni Trade Ltd.
Address: 1 Dolo Str, Sofia, Bulgaria
Tel.: +359 2 936 07 90; Web: www.moni.bg



¡IMPORTANTE! LEA ATENTAMENTE Y CONSÉRVELO PARA FUTURA REFERENCIA!

USO PREVISTO

El producto está destinado a un uso interior en condiciones domésticas. El producto no está destinado a fines profesionales. Es adecuado para niños de 6 meses a 8 años. El conjunto incluye una suave esterilla XPE de 1 cm. Se pliega fácilmente para un almacenamiento compacto.

INDICACIONES PARA UN USO SEGURO

¡ADVERTENCIA!

- Debe ser montado por un adulto. **¡Atención!** Puede contener piezas pequeñas y puntas afiladas ¡antes de montar! Peligro de asfixia.
- Solo para uso doméstico. Es necesaria la vigilancia de una persona adulta.
- Mantener lejos del fuego.
- Utilice el producto únicamente sobre una base plana. Mantenga una distancia mínima de 2 m de las paredes y objetos como muebles, etc.
- Por seguridad, este producto debe ser abierto y cerrado solo por adultos.
- Todos los tornillos y elementos de montaje deben estar siempre correctamente apretados. Los mecanismos de bloqueo deben verificarse antes de cada uso para asegurarse de que funcionen correctamente.
- Compruebe periódicamente el producto para detectar posibles daños. En caso de daños, interrumpa inmediatamente el uso del producto.
- Usar solo las partes de repuesto aprobadas por el productor. No debe usar accesorios que no han sido aprobados por el productor.

LIMPIEZA Y MANTENIMIENTO

- Limpie el producto con un paño suave y húmedo. No utilice detergentes fuertes ni partículas abrasivas para limpiar el producto.
- Almacenar en un lugar seco y ventilado. Mantener alejado de fuentes directas de calor: llamas abiertas, calefactores y aparatos de cocina. Protege el juguete de los efectos negativos de factores externos como la luz solar directa, la lluvia y la nieve.

Producido para MONI GARDEN,
Fabricante e importador: Moni Trade LTD;
Dirección: Bulgaria, Sofia, Trebich, ul. Dolo 1
Tel.: +359 2/ 936 07 90; web: www.moni.bg



IMPORTANT! CITIȚI CU ATENȚIE ȘI PĂSTRAȚI PENTRU CONSULTĂRI VIITOARE!

UTILIZARE CONFORM DESTINAȚIEI

Produsul este destinat spre utilizare în interior în condiții la domiciliu. Produsul nu este destinat pentru scopuri profesionale. Este potrivit pentru copii cu vârste între 6 luni și 8 ani. Setul include o saltea moale XPE de 1 cm. Se pliază ușor pentru depozitare compactă.

PENTRU SIGURANȚA COPILULUI DUMNEAVOASTRĂ ATENȚIE!

- Trebuie asamblat de către un adult. **Atenție!** Poate conține piese mici și vârfuri ascuțite înainte de asamblare. Pericol de sufocare externă.
- Numai pentru uz casnic. Este necesară supravegherea unui adult.
- A se ține departe de foc.
- Pentru siguranță, acest produs ar trebui deschis și închis doar de către adulți.
- Folosiți produsul numai pe suprafața plană. Pastrați o distanță de cel puțin 2 m față de pereți și obiecte, precum mobilier și altele.
- Verificați în mod regulat produsul pentru eventuale daune. În caz de deteriorare, opriți imediat utilizarea produsului.
- Toate suruburile și elementele de montare trebuie să fie întotdeauna strânse în mod corespunzător. Mecanismele de blocare trebuie verificate înainte de fiecare utilizare pentru a vă asigura că funcționează corect.
- Utilizați numai piese de schimb aprobate de producător. Accesoriile care nu sunt aprobate de producător nu trebuie folosite.

CURATARE ȘI ÎNTREȚINERE

- Curățați produsul cu o cârpă moale și umedă. Nu utilizați detergenți puternici și soluții cu particule abrazive pentru a curăța produsul.
- A se păstra într-un loc uscat și ventilat. Țineți departe de surse directe de căldură - flăcări deschise, aparate de încălzit și aparate de gătit. Protejați jucăria de impactul negativ al factorilor externi, cum ar fi lumina directă a soarelui, ploaie și zăpadă.

Fabricat pentru MONI GARDEN;
Producător și importator: Moni Trade Ltd.
Adresa: Bulgaria, Sofia, Trebich, Str. Dolo nr. 1,
Număr de telefon: +359 2 936 07 90; Site: www.moni.bg



ΣΗΜΑΝΤΙΚΌ! ΔΙΑΒΑΣΤΕ ΠΡΟΣΕΚΤΙΚΑ ΚΑΙ ΦΥΛΑΞΤΕ ΓΙΑ ΜΕΛΛΟΝΤΙΚΉ ΑΝΑΦΟΡΑ!

ΠΡΟΒΛΕΠΟΜΕΝΗ ΧΡΗΣΗ

Το προϊόν προορίζεται για χρήση σε εσωτερικούς χώρους στο σπίτι. Το προϊόν δεν προορίζεται για επαγγελματική χρήση. Είναι κατάλληλο για παιδιά ηλικίας από 6 μηνών έως 8 ετών. Το σετ περιλαμβάνει ένα μαλακό στρώμα ΧΡΕ 1 cm. Διπλώνει εύκολα για compact αποθήκευση.

ΠΡΟΕΙΔΟΠΟΙΗΣΕΙΣ ΚΑΙ ΣΥΣΤΑΣΕΙΣ ΓΙΑ ΑΣΦΑΛΗ ΧΡΗΣΗ

ΠΡΟΣΟΧΗ!

- Η συναρμολόγηση πρέπει να γίνει από ενήλικα. **Προσοχή!** Μπορεί να περιέχει μικρά μέρη και αιχμηρά σημεία πριν από τη συναρμολόγηση. Κίνδυνος ασφυξίας.
- Μόνο για οικιακή χρήση. Απαιτείται επίβλεψη από ενήλικα.
- Μακριά από φωτιά.
- Χρησιμοποιήστε το προϊόν μόνο σε επίπεδη επιφάνεια. Κρατήστε απόσταση τουλάχιστον 2 m από τοίχους και αντικείμενα όπως έπιπλα και άλλα.
- Για λόγους ασφαλείας, το προϊόν πρέπει να ανοίγεται και να κλείνεται μόνο από ενήλικες.
- Ελέγχετε τακτικά το προϊόν για πιθανές ζημιές. Σε περίπτωση ζημιάς, σταματήστε αμέσως τη χρήση του προϊόντος.
- Όλες οι βίδες συναρμολόγησης και στοιχεία πρέπει να είναι πάντα καλά σφιγμένα. Οι μηχανισμοί ασφαλείας πρέπει να ελέγχονται πριν από κάθε χρήση, για να βεβαιωθείτε, ότι λειτουργούν καλά.
- Χρησιμοποιήστε μόνο ανταλλακτικά, τα οποία εγκρίθηκαν από τον κατασκευαστή. Εξαρτήματα, τα οποία δεν εγκρίθηκαν από τον κατασκευαστή, δεν πρέπει να χρησιμοποιηθούν.

ΚΑΘΑΡΙΣΜΟΣ ΚΑΙ ΣΥΝΤΗΡΗΣΗ

- Καθαρίστε το προϊόν με ένα μαλακό, υγρό πανί. Μη χρησιμοποιείτε ισχυρά απορρυπαντικά ή απορρυπαντικά με λιπαντικά σωματίδια για να καθαρίσετε το προϊόν.
- Να φυλάσσεται σε ξηρό και αεριζόμενο μέρος. Μακριά από άμεσες πηγές θερμότητας - ανοιχτές φλόγες, θερμάστρες και συσκευές μαγειρέματος. Προστατέψτε το παιχνίδι από την αρνητική επίδραση εξωτερικών παραγόντων όπως το άμεσο ηλιακό φως, η βροχή και το χιόνι.

Κατασκευασμένο για MONI GARDEN,
Κατασκευαστής και εισαγωγέας: Moni Trade Ltd.,
Διεύθυνση: Βουλγαρία, Σόφια, Trebich, 1 Dolo Str.,
ιστοσελίδα: www.moni.bg



IMPORTANTE! LEGGERE ATTENTAMENTE E CONSERVARE PER FUTURO RIFERIMENTO!

UTILIZZO PREVISTO

Il prodotto è destinato all'uso interno in condizioni domestiche. Il prodotto non è destinato a scopi professionali. È adatto a bambini dai 6 mesi agli 8 anni. Il set include un morbido tappetino XPE da 1 cm. Si piega facilmente per una conservazione compatta.

REGOLE E RACCOMANDAZIONI PER UN USO SICURO

AVVERTENZA!

- Il montaggio deve essere effettuato da un adulto. **Attenzione!** Può contenere piccole parti e punti taglienti prima dell'assemblaggio. Rischio di soffocamento!
- Solo per uso domestico. E' richiesta la sorveglianza di un adulto.
- Tenere lontano dal fuoco.
- Utilizzare il prodotto solo su una base pianeeggiante. Mantenere una distanza minima di 2 m da pareti e oggetti come mobili, ecc.
- Per sicurezza, questo prodotto dovrebbe essere aperto e chiuso solo da adulti.
- Controllare regolarmente il prodotto per verificare la presenza di eventuali danni. In caso di danni, interrompere immediatamente l'uso del prodotto.
- Tutte le viti e gli elementi di montaggio devono essere sempre ben serrati. I meccanismi di bloccaggio devono essere controllati prima di ogni utilizzo per verificarne il corretto funzionamento.
- Utilizzare solo parti di ricambio approvate dal produttore. Non è consentito l'uso di accessori non approvati dal produttore

PULIZIA E MANUTENZIONE

- Pulire il prodotto con un panno morbido e umido. Non utilizzare detergenti forti o contenenti particelle abrasive per pulire il prodotto.
- Conservare in un luogo asciutto e ventilato. Tenere lontano da fonti di calore dirette - fiamme libere, caloriferi e apparecchi di cottura. Proteggere il giocattolo dagli effetti negativi di fattori esterni quali luce solare diretta, pioggia e neve.

Realizzato per MONI GARDEN nella RPC,

Produttore e Importatore: Moni Trade LTD

Indirizzo: Bulgaria, Sofia, qre Trebich - via Dolo 1; Tel.: +359 2/ 936 07 90; web: www.moni.bg



VAŽNO! PAŽLJIVO PROČITAJTE I SAČUVAJTE ZA BUDUĆU UPOTREBU!

UPOTREBA PREMA NAMENI

Proizvod je namenjen za upotrebu na otvorenom zatvorenom prostoru u domaćim uslovima. Proizvod nije namenjen za profesionalnu upotrebu. Pogodno je za djecu uzrasta od 6 mjeseci do 8 godina. Set uključuje mekani XPE podložak debljine 1 cm. Lako se sklapa za kompaktno odlaganje.

PRAVILA I PREPORUKE ZA BEZBEDNU UPOTREBU

UPOZORENJE!

- Sastavljanje treba da uradi odrasla osoba. **Upozorenje!** Može sadržavati male dijelove i oštre rubove prije sklapanja. Opasnost od davljenja!
- Samo za kućnu upotrebu. Potreban je nadzor odrasle osobe.
- Drzati dalje od vatre.
- Koristite proizvod samo na ravnom terenu. Držite rastojanje od najmanje 2 m od zidova i predmeta kao što su nameštaj i drugi.
- Iz bezbjednosnih razloga, proizvod treba da otvaraju i zatvaraju samo odrasle osobe.
- Redovno proveravajte proizvod za eventualna oštećenja. U slučaju oštećenja, odmah prestanite da koristite proizvod.
- Svi montažni vijci i komponente uvek moraju biti zategnuti. Mehanizmi za zaključavanje moraju se proveriti pre svake upotrebe kako bi se uverili da ispravno rade.
- Koristite samo rezervne delove koje je odobrio proizvođač. Nemojte koristiti pribor koji nije odobren proizvođačem.

ČIŠĆENJE I ODRŽAVANJE

- Čistite proizvod mekom vlažnom krpom. Nemojte koristiti jake deterdžente i deterdžente sa abrazivnim česticama.
- Skladištite na suvom i provetrivom mestu. Držite dalje od direktnih izvora toplote - otvorenog plamena, grejalica i uređaja za kuvanje. Zaštite igračku od negativnog uticaja spoljašnjih faktora kao što su direktna sunčeva svetlost, kiša i sneg.

PROIZVEDENO ZA MONI GARDEN

Proizvođač i Uvoznik: Moni Trejd D.O.O. (Мони Трејд ООД)

Adresa: Bugarska, Sofija, Naselje Trebič, Ulica Dolo 1

(България, гр. София, кв. Требиш, ул. Доло 1)

TEL.: 02/ 936 07 90; www.moni.bg



HASZNÁLATI ÚTMUTATÓ

FONTOS! OLVASSA EL FIGYELMESEN, ÉS ŐRIZZE MEG KÉSŐBBI HIVATKOZÁSHOZ!

RENDELTESSZERŰ HASZNÁLAT

A termék beltéri otthoni használatra készült. A termék nem professzionális használatra készült. 6 hónapos és 8 éves kor közötti gyermekek számára alkalmas. A készlet tartalmaz egy puha, 1 cm-es XPE szőnyeget. Könnyen összecsuksztható a kompakt tárolás érdekében.

FIGYELMEZTETÉSEK ÉS AJÁNLÁSOK A BIZTONSÁGOS HASZNÁLATHOZ

FIGYELEM!

- Összeszerelés felnőtt által ajánlott. Figyelem! Összeszerelés előtt apró alkatrészeket és éles pontokat tartalmazhat. Csak házi használatra.
- Csak háztartási használatra. Felnőtt felügyelete szükséges.
- A terméket csak vízszintes talajon használja. Tartson legalább 2 m távolságot a falaktól és tárgyaktól, például bútoroktól és egyéb tárgyaktól.
- Tartsd távol a tűztől.
- Biztonsági okokból a terméket csak felnőttek nyissák és zárják.
- Rendszeresen ellenőrizze a terméket esetleges sérülések szempontjából. Sérülés esetén azonnal hagyja abba a termék használatát.
- Minden rögzítőcsavart és elemet mindig megfelelően meg kell húzni. A zárszerkezeteket minden használat előtt ellenőrizni kell, hogy megbizonyosodjon a megfelelő működésükről.
- Csak a gyártó által jóváhagyott cserealkatrészeket használjon. A gyártó által nem jóváhagyott tartozékokat nem szabad használni.

TISZTÍTÁS ÉS KARBANTARTÁS

- Tisztítsa meg a terméket puha, nedves ruhával. Ne használjon erős vagy súroló hatású részecskéket tartalmazó tisztítószeret a termék tisztításához.
- Száraz és szellőző helyen tárolandó. Tartsa távol közvetlen hőforrásoktól - nyílt lángtól, fűtőtestektől és főzőberendezésektől. Óvja a játékot az olyan külső tényezők negatív hatásától, mint a közvetlen napfény, eső és hó.

MONI GARDEN-részére készült

Gyártó és importőr: Moni Trade OOD

Cím: Bulgária, Szófia, Trebich negyed, Dolo utca 1.

Tel.: 02/ 936 07 90; Weboldal: www.moni.bg



BELANGRIJK! LEES AANDACHTIG EN BEWAAR VOOR TOEKOMSTIG GEBRUIK! VOOR TOEKOMSTIG GEBRUIK!

BEOOGD GEBRUIK

Het product is bedoeld voor binnen-gebruik thuis. Het product is niet bedoeld voor professioneel gebruik. Het is geschikt voor kinderen van 6 maanden tot 8 jaar. De set bevat een zachte XPE-mat van 1 cm. Kan eenvoudig worden opgevouwen voor compacte opslag.

REGELS EN AANBEVELINGEN VOOR VEILIG GEBRUIK

WAARSCHUWING!

- Dit product dient door een volwassene te worden gemonteerd. **Let op!** Kan kleine onderdelen en scherpe punten bevatten voor montage. Verstikkingsgevaar!
- Uitsluitend voor huishoudelijk gebruik. Toezicht door volwassene vereist.
- Niet bij open vuur houden.
- Gebruik het product alleen op een vlakke ondergrond. Houd minimaal 2 meter afstand van muren en voorwerpen zoals meubels en dergelijke.
- Voor de veiligheid dient dit product alleen door volwassenen te worden geopend en gesloten.
- Controleer het product regelmatig op eventuele beschadigingen. Stop onmiddellijk met het gebruik van het product als u een schade aan het product vaststelt.
- Alle montageschroeven en onderdelen moeten altijd goed vastgedraaid zijn. De vergrendelingsmechanismen moeten voor elk gebruik worden gecontroleerd om er zeker van te zijn dat ze goed werken.
- Gebruik alleen reserveonderdelen die door de fabrikant zijn goedgekeurd. Accessoires die niet door de fabrikant zijn goedgekeurd, mogen niet worden gebruikt.

REINIGING EN ONDERHOUD

- Reinig het product met een zachte vochtige doek. Reinig het product niet met sterke reinigingsmiddelen of reinigingsmiddelen met schurende deeltjes.
- Bewaar het product op een droge en geventileerde plaats. Verwijderd houden van directe warmtebronnen - open haarden, kachels of kooktoestellen. Bescherm het speelgoed tegen de negatieve effecten van externe factoren zoals direct zonlicht, regen en sneeuw.

GEMAAKT VOOR MONI GARDEN, Fabrikant en importeur: Moni Trade BV

Adres: Dolo-straat 1, Trebich, Sofia, Bulgarije; Tel.: +359 2/ 936 07 90; Web: www.moni.bg



DŮLEŽITÉ! PŘEŠTĚTE TO POZORNĚ A USCHOVEJTE PRO PŘÍPADY BUDOUCÍHO POUŽITÍ!

POUŽITÍ DLE URČENÍ

Výrobek je určen pro použití v interiéru v rámci domácího prostředí. Není určen pro profesionální využití. Je vhodný pro děti od 6 měsíců do 8 let. Sada obsahuje měkkou 1cm XPE podložku. Snadno se skládá pro kompaktní uskladnění.

UPOZORNĚNÍ A POKYNY PRO BEZPEČNÉ POUŽÍVÁNÍ

POZOR!

- Výrobek by měl být sestaven dospělou osobou. **Pozor!** Před montáží může obsahovat malé části a ostré hroty. Nebezpečí udušení.
- Pouze pro domácí použití. Vyžaduje dohled dospělé osoby.
- Používejte výrobek pouze na rovném a suchém povrchu. Dodržujte minimální vzdálenost 2 metry od stěn a předmětů, jako je nábytek apod.
- Uchovávejte mimo dosah ohně.
- Z bezpečnostních důvodů by měl výrobek otevírat a zavírat pouze dospělý.
- Pravidelně kontrolujte výrobek na případná poškození. V případě poškození přestaňte výrobek okamžitě používat.
- Všechny montážní šrouby a prvky musí být vždy řádně utaženy. Blokovací mechanismy by měly být před každým použitím zkontrolovány, aby bylo zajištěno, že správně fungují
- Používejte pouze náhradní díly, které byly schválené výrobcem. Příslušenství, které není schváleno výrobcem, se nesmí používat.

ČIŠTĚNÍ A ÚDRŽBA

- Čistěte výrobek měkkým, vlhkým hadříkem. Nepoužívejte silné čisticí prostředky ani prostředky s abrazivními částicemi.
- Skladujte na suchém a dobře větraném místě. Uchovávejte mimo dosah přímých zdrojů tepla – otevřeného ohně, topných zařízení a kuchyňských spotřebičů. Chraňte hračku před negativními vlivy vnějších podmínek, jako je přímé sluneční záření, déšť nebo sníh.

Vyrobeno pro MONI GARDEN

Výrobce a dovozce: Moni Trade

Adresa: Bulharsko, Sofia, čtvrť Trebich, ul. „Доло“ 1

Tel.: 02/ 936 07 90; Web: www.moni.bg

NÁVOD K POUŽITÍ



DÔLEŽITÉ! PREŠTITE TO POZORNE A USCHOVAJTE PRE PRÍPADY BUDÚCEHO POUŽITIA!

POUŽITIE PODĽA URČENIA

Výrobok je určený na používanie v interiéri v rámci domácich podmienok. Nie je určený na profesionálne využitie. Je vhodný pre deti od 6 mesiacov do 8 rokov. Súprava obsahuje na mäkkú 1 cm XPE podložku. Ľahko sa skladá pre kompaktné uskladnenie.

UPOZORNENIA A POKYNY NA BEZPEČNÉ POUŽÍVANIE

POZOR!

- Výrobok by mal zostaviť dospelý. **Pozor!** Pred montážou môže obsahovať malé časti a ostré hroty. Nebezpečenstvo udusenía.
- Len na domáce použitie. Vyžaduje sa dohľad dospeléj osoby.
- Používajte výrobok len na rovnom a suchom povrchu. Dodržiavajte minimálnu vzdialenosť 2 metre od stien a predmetov, ako je nábytok a pod.
- Uchovávajte mimo dosahu ohňa.
- Z bezpečnostných dôvodov by mal výrobok otvárať a zatvárať iba dospelý.
- Pravidelne kontrolujte výrobok na prípadné poškodenia. V prípade poškodenia ho okamžite prestaňte používať.
- Všetky montážne skrutky a prvky musia byť vždy riadne utiahnuté. Blokovacie mechanizmy by mali byť pred každým použitím skontrolované, aby sa zabezpečilo, že správne fungujú.
- Používajte iba náhradné diely, ktoré boli schválené výrobcom. Príslušenstvo, ktoré nie je schválené výrobcom, sa nesmie používať.

ČISTENIE A ÚDRŽBA

- Čistite výrobok mäkkou, vlhkou handričkou. Nepoužívajte silné čistiace prostriedky ani prostriedky s abrazívnymi časticami.
- Skladujte na suchom a dobre vetranom mieste. Uchovávajte mimo dosahu priamych zdrojov tepla – otvoreného ohňa, vykurovacích zariadení a kuchynských spotrebičov. Chráňte hračku pred negatívnymi vplyvmi vonkajších podmienok, ako je priame slnečné žiarenie, dážď a sneh.

Vyrobené pre MONI GARDEN

Výrobca a dovozca: Moni Trade

Adresa: Bulharsko, Sofia, štvrť Trebich, ul. „Dono“ 1

Tel.: 02/ 936 07 90; Web: www.moni.bg



IMPORTANTE! LEIA ATENTAMENTE E GUARDE PARA REFERÊNCIA FUTURA!

USO PREVISTO

O produto destina-se ao uso interior em condições domésticas. O produto não se destina ao uso profissional. É adequado para crianças dos 6 meses aos 8 anos. O conjunto inclui um tapete XPE macio de 1 cm. Dobra-se facilmente para um armazenamento compacto.

INSTRUÇÕES DE SEGURANÇA E AVISOS

ATENÇÃO!

- Deve ser montado por um adulto. **Atenção!** Antes da montagem, contém peças pequenas e pontiagudas. Risco de estrangulamento!
- Apenas para uso doméstico. É necessária supervisão de adultos.
- Utilize o produto apenas sobre uma base plana e seca. Mantenha uma distância mínima de 2 m de paredes e objetos como móveis, etc.
- Mantenha afastado do fogo.
- Por razões de segurança, este produto deve ser aberto e fechado apenas por adultos.
- Verifique regularmente o produto quanto a possíveis danos. Em caso de danos, interrompa imediatamente o uso do produto.
- Todos os elementos de montagem devem estar sempre bem apertados. Os mecanismos de bloqueio devem ser verificados antes de cada uso para garantir que funcionam corretamente.
- Utilize apenas peças sobressalentes aprovadas pelo fabricante. Não devem ser utilizados acessórios que não sejam aprovados pelo fabricante.

MANUTENÇÃO E LIMPEZA

- Limpe o produto com um pano húmido e macio. Não utilize detergentes agressivos ou produtos abrasivos para limpar o produto.
- Armazene num local seco e ventilado. Mantenha afastado de fontes diretas de calor – fogo aberto, aquecedores e aparelhos de cozinha. Proteja o brinquedo dos efeitos negativos de fatores externos como luz solar direta, chuva e neve.

Fabricado para: **MONI GARDEN**

Fabricante e Importador: **Moni Trade Ltd.**

Endereço: **1 Dolo Str, Sofia, Bulgária**

Tel.: **+359 2 936 07 90** Web: www.moni.bg



WICHTIG! SORGFÄLTIG DURCHLESEN UND FÜR ZUKÜNFTIGE INFORMATION AUFBEWAHREN!

VERWENDUNG UND ZWECKBESTIMMUNG

Das Produkt ist für den Innen-bereich zu Hause bestimmt. Das Produkt ist nicht für den professionellen Gebrauch bestimmt. Geeignet für Kinder im Alter von 6 Monaten bis 8 Jahren. Sollte von einem Erwachsenen zusammengebaut werden. Das Set enthält eine weiche 1-cm-XPE-Matte. Lässt sich leicht zusammenklappen und platzsparend verstauen.

WARNHINWEISE UND EMPFEHLUNGEN FÜR DIE SICHERE VERWENDUNG.

WARNUNG!

- Der Zusammenbau ist durch einen Erwachsenen vorzunehmen. **Achtung!** Enthält Kleinteile und scharfe Spitzen vor der Montage. Strangulationsgefahr!
- Nur für den Hausgebrauch. Nur unter der unmittelbaren Beobachtung eines Erwachsenen nutzen.
- Verwenden Sie das Produkt nur auf einer ebenen Fläche. Halten Sie einen Abstand von mindestens 2 m zu Wänden und Gegenständen wie Möbeln und anderen ein.
- Von Feuer fernhalten.
- Stellen Sie sicher, dass das Produkt nur von Erwachsenen auf- und zugeklappt wird.
- Überprüfen Sie das Produkt regelmäßig auf mögliche Schäden. Im Falle einer Beschädigung stellen Sie die Verwendung des Produkts sofort ein.
- Alle Befestigungsschrauben und -elemente müssen stets fest angezogen sein. Die Verriegelungsmechanismen sind vor jeder Verwendung auf ihre Funktionsfähigkeit zu prüfen.
- Verwenden Sie den Laufstall nicht, wenn Teile gebrochen, eingerissen oder fehlend sind. Verwenden Sie nur vom Hersteller zugelassene Ersatzteile. Vom Hersteller nicht freigegebenes Zubehör darf nicht verwendet werden.

PFLEGE UND INSTANDHALTUNG

- Das Produkt mit einem weichen, feuchten Tuch reinigen. Verwenden Sie zum Reinigen des Produkts keine starken Reinigungsmittel oder Reinigungsmittel mit scheuernden Partikeln.
- Lagern Sie das Produkt an einem trockenen und belüfteten Ort. Halten Sie das Produkt von direkten Wärmequellen fern – offenem Kamin, Heizgeräten und Kochherden. Schützen Sie das Spielzeug vor den negativen Auswirkungen äußerer Faktoren wie direkter Sonneneinstrahlung, Regen und Schnee.

HERGESTELLT FÜR MONI GARDEN, Hersteller: Moni Trade GmbH

Anschrift: Bulgarien, Sofia, Wohnviertel Trebich, Dolo Str.1

Tel.: 00 359 2/ 936 07 90; web: www.moni.bg



IMPORTANT ! À LIRE ATTENTIVEMENT ET À CONSERVER POUR RÉFÉRENCE ULTÉRIEURE

USAGE PRÉVU

Le produit est conçu pour un usage intérieur au domicile. Le produit n'est pas destiné à un usage professionnel. Il convient aux enfants de 6 mois à 8 ans. Le set comprend un tapis XPE souple de 1 cm. Se plie facilement pour un rangement compact.

RÈGLES ET RECOMMANDATIONS POUR UNE UTILISATION SÛRE

ATTENTION! AVERTISSEMENT!

- Assemblage par un adulte requis. **Attention!** Contient de petits éléments et des pointes aiguës avant l'assemblage. Risque d'étranglement !
- Pour usage domestique uniquement. À utiliser uniquement sous la surveillance directe d'un adulte.
- Utilisez le produit uniquement sur une surface plane. Gardez une distance d'au moins 2 m des murs et des objets tels que les meubles et autres.
- Tenir à l'écart du feu.
- Veillez à ce que le produit soit déplié et plié uniquement par des adultes.
- Vérifiez régulièrement le produit pour détecter d'éventuels dommages. En cas de dommage, arrêtez immédiatement d'utiliser le produit.
- Toutes les vis de montage et les composants doivent toujours être correctement serrés. Les mécanismes de verrouillage doivent être vérifiés avant chaque utilisation pour s'assurer qu'ils fonctionnent correctement.
- N'utilisez pas le parc en cas de pièces cassées, déchirées ou manquantes. Utilisez uniquement des pièces de rechange approuvées par le fabricant. Les accessoires non approuvés par le fabricant ne doivent pas être utilisés.

NETTOYAGE ET ENTRETIEN

- Nettoyez le produit avec un chiffon doux et humide. Pour nettoyer le produit, n'utilisez pas de détergents puissants ou de détergents contenant des particules abrasives.
- À stocker dans un endroit sec et aéré. Tenir à l'écart des sources de chaleur directes - feu ouvert, appareils de chauffage et appareils de cuisson. Protégez le jouet de l'impact négatif de facteurs externes tels que la lumière directe du soleil, la pluie et la neige.

FABRIQUÉ POUR LA MARQUE MONI GARDEN, Fabricant et importateur : Moni Trade OOD

Adresse : Bulgarie, Sofia, Trebich, 1 rue Dolo

Numéro de téléphone : 02/ 936 07 90 ; Web :www.moni.bg



**Manufactured for MONI in PRC
Manufacturer and Importer: Moni Trade Ltd.
Address: Bulgaria, Sofia, Trebich, 1 Dolo Str.,
Phone number: 003592/936 07 90**

**Произведено за MONI в КНР
Производител и Вносител:
Мони Трейд ООД
Адрес: България, гр. София,
кв. Требич, ул. Доло 1
Тел.: 02/ 936 07 96**

www.moni.bg