

СТОЛЧЕ ЗА ХРАНЕНЕ/ HIGH CHAIR/ ETETŐSZÉK/ TRONA/ SEGGIOLONE/ HOCHSTUHL/
CHAISE HAUTE/ HRANILICA/ ХРАНИЛИЦА/ СЕДИШТЕ ЗА ХРАНЕЊЕ/ KARRIGE PËR
USHQYERJE/ ΚΑΡΕΚΛΑΚΙ ΦΑΓΗΤΟΥ/ SCAUN DE MASĂ PENTRU COPIL/ CADEIRA DE
PAPA/ KINDERSTOEL/ JÍDELNÍ ŽIDLÍČKA/ საქმელად განკუთვნილი სკამი

“LITTLE EXPLORER”

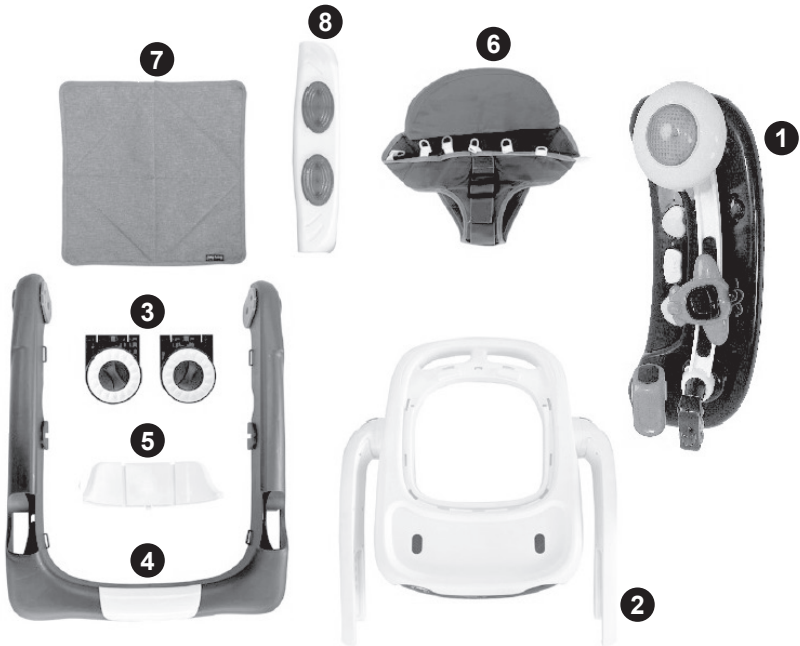
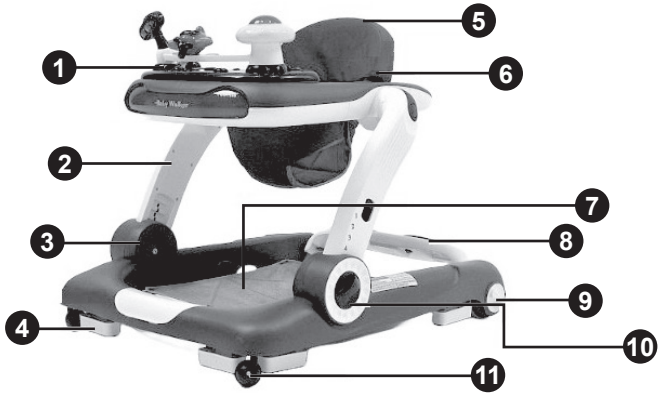


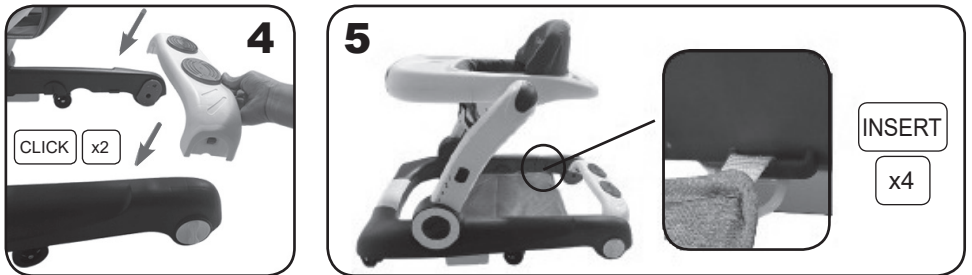
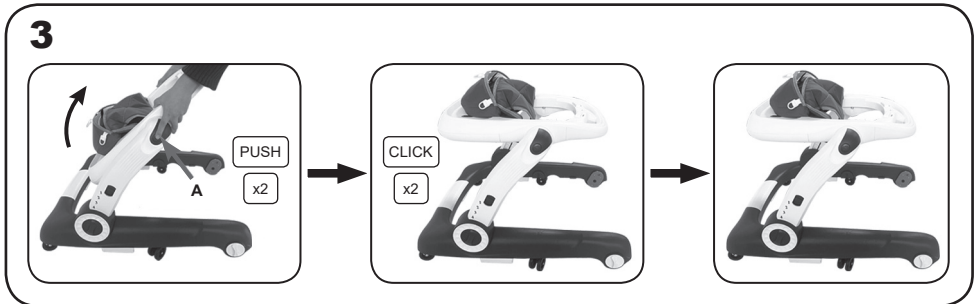
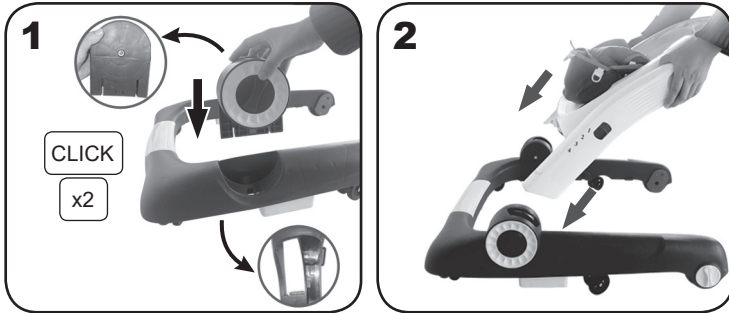
CHIPOLINO

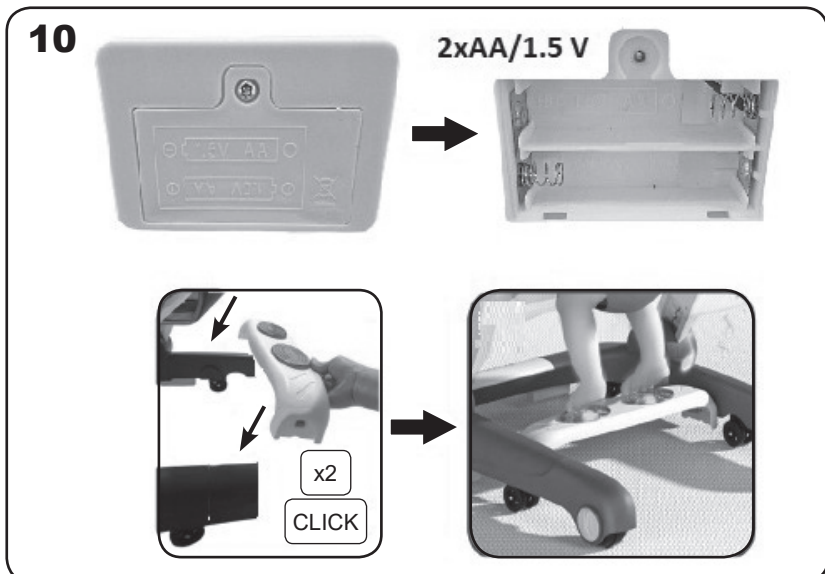
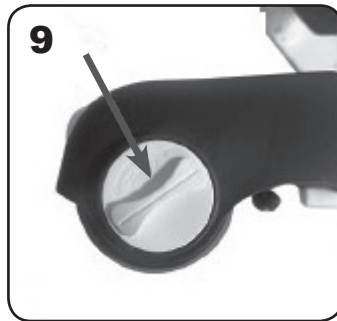
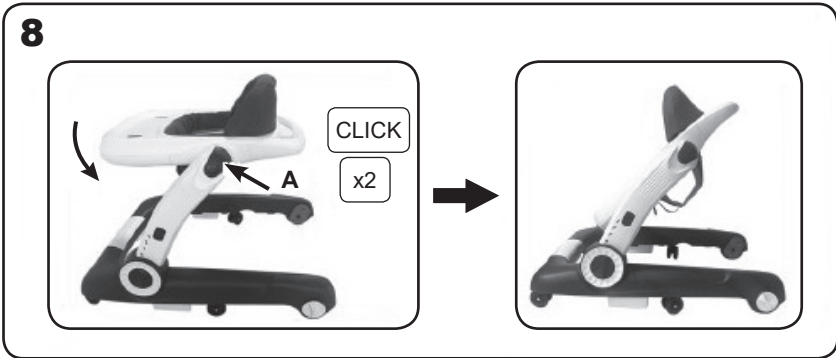
продуктов номер / item number / cikkszám/ número de artículo /
codice articolo / artikelnummer / numéro d'article / broj proizvoda /
αριθμός προϊόντος / numărul produsului / número de produto /
productnummer / číslo produktu / პროდუქტის ნომერი:

PRLE02xxxxx

EN 1273:2020+A1:2023



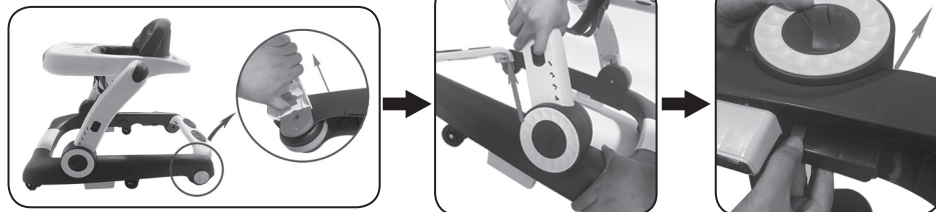




11



12



ИНСТРУКЦИЯ ЗА УПОТРЕБА

ВАЖНО! ЗАПАЗЕТЕ ЗА БЪДЕЩА СПРАВКА: ПРОЧЕТЕТЕ ВНИМАТЕЛНО!

ЗА ОСИГУРЯВАНЕ БЕЗОПАСНОТО ИЗПОЛЗВАНЕ НА ТОЗИ ПРОДУКТ, СПАЗВАЙТЕ ПРЕДУПРЕЖДЕНИЯТА, УКАЗАНИЯТА И ПРЕПОРЪКИТЕ ОТ ТАЗИ ИНСТРУКЦИЯ!

ПРЕДУПРЕЖДЕНИЯ!

- ❖ **ВНИМАНИЕ!** НИКОГА НЕ ОСТАВЯЙТЕ ДЕТЕТО БЕЗ НАДЗОР!
- ❖ **ВНИМАНИЕ!** КОГАТО Е В ПРОХОДИЛКАТА, ДЕТЕТО ЩЕ МОЖЕ ДА ИЗМИНАВА ПО-ГОЛЕМИ РАЗСТОЯНИЯ И ДА СЕ ДВИЖИ БЪРЗО.
- ❖ **ВНИМАНИЕ!** НЕ ПОЗВОЛЯВАЙТЕ ДОСТЪПА ДО СТЬЛБИ, СТЬПАЛА ИЛИ НЕРАВНИ ПОВЪРХНОСТИ.
- ❖ **ВНИМАНИЕ!** ВНИМАВАЙТЕ ЗА ОТКРИТИ ПЛАМЪЦИ, ИЗТОЧНИЦИ НА ТОПЛИНА И ФУРНИ.
- ❖ **ВНИМАНИЕ!** ДРЪЖТЕ ДАЛЕЧ ОТ ДЕТЕТО ГОРЕЩИ ТЕЧНОСТИ, ЕЛЕКТРИЧЕСКИ КАБЕЛИ И ДРУГИ ИЗТОЧНИЦИ НА ОПАСНОСТ.
- ❖ **ВНИМАНИЕ!** ПРЕДТВРАТЕТЕ УДАРИ В СТЬКЛАТА НА ВРАТИТЕ, ПРОЗОРЦИТЕ, МЕБЕЛИТЕ.
- ❖ ПАЗЕТЕ ОТ ОГЪН!
- ❖ ПРОХОДИЛКАТА Е ПРЕДНАЗНАЧЕНА ЗА ДЕЦА С ТЕГЛО ДО 12 KG, КОИТО НЕ МОГАТ ДА ХОДЯТ САМИ, НО МОГАТ ДА СТОЯТ САМОСТОЯТЕЛНО.
- ❖ НЕ СЕ ПРЕПОРЪЧВА ЗА ДЕЦА, КОИТО МОГАТ ДА ХОДЯТ САМИ И ТЕЖАТ ПОВЕЧЕ ОТ 12 kg.
- ❖ СГЛОБЯВАНЕТО НА ПРОДУКТА ДА СЕ ИЗВЪРШВА САМО ОТ ВЪЗРАСТЕН!
- ❖ НЕ ДОПУСКАЙТЕ ПРИСЪСТВИЕТО НА ДЕЦА ПОД 3 ГОДИНИ ПО ВРЕМЕ НА СГЛОБЯВАНЕТО НА ПРОДУКТА, ТЪЙ КАТО КОМПЛЕКТЪТ В ОПАКОВКАТА СЪДЪРЖА ДРЕБНИ ЧАСТИ!
- ❖ Проходилката може да се използва само за кратки периоди от време – максимум 20 минути.
- ❖ Тази проходилка е предназначена само за употреба на закрито.
- ❖ Не използвайте продукта, ако установите, че има липсващи или повредени части!
- ❖ Използвайте само резервни части, доставени или препоръчани от производителя/дистрибутора. Производителят не поема отговорност за безопасността в случай, че са използвани резервни части, различни от оригиналните за одобрения тип или препоръчани от него.
- ❖ Не правете промени или модификации по конструкцията на продукта! При необходимост се свържете с търговеца или оторизиран сервиз за консултация и ремонт.
- ❖ Преди всяка употреба се уверете, че проходилката е напълно разгъната, всички части са фиксирани и всички заключващи механизми са заключени!
- ❖ Тъй като детето може да се движи бързо, когато е в проходилката, имайте предвид, че то може да достигне до опасни зони в къщата, като вана, домакински кухненски/перални уреди, отоплителни уреди, рафтове за книги/мебели, от които може да падне предмет.
- ❖ Височината на горната табла трябва да бъде съобразена с височината на детето!
- ❖ Не повдигайте и не местете проходилката, когато детето е в нея!
- ❖ Не позволявайте деца да докосват колелата или да са в близост до тях, когато продуктът се движи!
- ❖ Не поставяйте допълнително шнулове и връзки, за да избегнете риска от задушаване!
- ❖ Ако има разлепен стикер или части от него, трябва да го отстраните напълно или залепите, за да не бъде погълнат от малки деца!
- ❖ Когато детето е в проходилката, стъпалата на двете му крачета трябва да опират земята.
- ❖ Дръжте найлоновата опаковка далече от деца, за да избегнете риска от задушаване!



ВАЖНО! ПРЕДУПРЕЖДЕНИЯ И УКАЗАНИЯ ЗА РАБОТА С БАТЕРИИ

- ❖ Винаги обезопасявайте гнездото за батерии с капачето след поставяне на батериите.
- ❖ Не допускайте достъп на деца до батериите, както и да си играят с тях!
- ❖ Поставяйте батерии само от посочения тип и напрежение.
- ❖ Не използвайте батерии от различен тип и напрежение.
- ❖ Не смесвайте нови с вече използвани батерии.
- ❖ Не зареждайте батерии, които не се презареждат.
- ❖ Не свързвайте контактните повърхности накъсо.
- ❖ Батериите трябва да се поставят с правилния поляритет (+ и -) в гнездото за батерии. Отстранявайте повредените и изтощени батерии.
- ❖ Не зареждайте батерии, които не се презареждат.
- ❖ Презареждащите се батерии трябва да се зареждат само от възрастен.
- ❖ Презареждащите се батерии трябва да се отстранят от продукта преди зареждане.
- ❖ Отстранявайте батериите, когато продуктът няма да се използва.
- ❖ Не изхвърляйте батериите в открит огън. Батериите не трябва да се разглобяват.
- ❖ **ВНИМАНИЕ!** Отпадъкът, който се образува от изтощени и неизползваеми батерии, трябва да се събира отделно. Забранява се изхвърлянето им в контейнери за смесени битови отпадъци. Изхвърляйте батериите само в предназначени за целта места.



СГЛОБЯВАНЕ И ФУНКЦИИ

Проходилката е предназначена за деца с тегло до 12 kg, които не могат да ходят сами, но могат да стоят самостоятелно.

Необходими батерии:

- Музикална поставката за крачета – 3x AA/1.5V (Не са включени).
- Музикален панел – 2 x AA/1,5V (Не са включени).

ВНИМАНИЕ! Следвайте точно указанията и последователността за сглобяване и използване от приложените в инструкцията текст и илюстрации.

ВНИМАНИЕ! Проверете сигурността на фиксирането след изпълнение на всяка операция!

ВНИМАНИЕ! Фиксирането на определена позиция в повечето случаи е съпроводено със звук от щракване.

ВНИМАНИЕ! Пазете ръцете си от прищипване при изпълнение на отделните операции, особено при сгъване и разгъване на проходилката!

Продуктът се доставя от производителя частично сглобен.

ОСНОВНИ ЧАСТИ

1. Занимателен панел (1 бр.)
2. Странична рамка (1 бр.)
3. Механизъм за люлеене (2 бр.)
4. Стопери (6 бр.)
5. Облегалка на седалката (1 бр.)
6. Дамаска (1 бр.)
7. Текстилна основа (1 бр.)
8. Музикална поставка за крачета (1 бр.)
9. Задни колела с функция за ограничаване на скоростта (2 бр.)
10. Бутон за активиране на подскачаща функция (2 бр.)
11. Предни колела (2 бр.)

МОНТАЖ НА МЕХАНИЗМА ЗА ЛЮЛЕЕНЕ

Монтирайте с натиск механизма за люлеене (3) към основата в посоката, указана със **червената стрелка**.

Забележка: Буквата „L“ върху механизма показва, че той трябва да бъде монтиран към основата, също означена с „L“. **Не монтирайте** в

обратна посока! Това би довело до обръкване между дясната и лявата страна при работа.

6. РЕГУЛИРАНЕ НА ВИСОЧИНАТА

Задръжте основата на проходилката с една ръка и бутона за регулиране на височината с другата. Преместете седалката до необходимата височина, освободете бутона и изчакайте да чуете звук „щрак“, който показва, че височината е фиксирана правилно.

7. ЛЮЛЕЕЩА ФУНКЦИЯ

Завъртете бутон (В) в посока обратно на часовниковата стрелка, за да активирате люлеещата функция. Завъртете по посока на часовниковата стрелка, за да изключите люлеещата функция.

8. ТРАНСФОРМИРАНЕ НА ПРОХОДИЛКАТА В ИГРАЧКА ЗА БУТАНЕ

Натиснете едновременно бутони (А), за да завъртите панела както е показано на фиг. 8.

9. РЕГУЛИРАНЕ НА СКОРОСТТА

Завъртете бутон 9 по посока на часовниковата стелка, за да регулирате скоростта на движение.

10. МУЗИКАЛНА ПОСТАВКА ЗА КРАЧЕТА

Отвийте винта с отвертка и отстранете капачето на гнездото за батерии. Поставете 2 броя батерии тип AA/1,5V (Описаните батериите не са включени в комплекта), като спазвате означения поляритет (+ и -). Обезопасете гнездото за батерии с капачето и завийте винта. Включете захранването на поставката и натиснете бутона за музика, за да се уверите, че батериите са поставени правилно. Монтирайте поставката, както е показано на фиг. 10. Детето може да стъпва върху нея и да се възпроизвеждат различни мелодии и светлини.

11. ЗАНИМАТЕЛЕН ПАНЕЛ

Отвийте винта с отвертка и отстранете капачето на гнездото за батерии. Поставете

3 броя батерии тип AA/1,5V (Описаните батериите не са включени в комплекта), като спазвате означения поляритет (+ и -). Обезопасете гнездото за батерии с капачето и завийте винта. Включете превключвателя на захранването на занимателния панел и натиснете бутона за музика, за да се уверите, че батериите са

12. СГЪВАНЕ НА ПРОХОДИЛКАТА

1. Натиснете бутони С и отстранете музикалната поставка за крачета.
2. Задръжте бутона за регулиране на височината и издърпайте страничната рамка.
3. Задръжте червения бутон с едната ръка и повдигнете механизма за подскачане с другата.

УКАЗАНИЯ ЗА ПРОФИЛАКТИКА И ПОДДРЪЖКА

- ❖ Не обливайте продукта с вода. Почиствайте с мека кърпа, навлажнена с вода или с неутрален течен препарат.
- ❖ Не почиствайте с агресивни препарати, съдържащи абразивни частици, амоняк, белина или спирт.
- ❖ Дамаската може да перете на ръка при температура до 30°C.
- ❖ Винаги след почистване оставайте продукта да изсъхне напълно и след това го използвайте или приберете за съхранение.
- ❖ Преустановете ползването на продукта, ако установите повреда.
- ❖ Не съхранявайте в помещения с много топъл въздух или в близост до източници на топлина, за да не се деформира.
- ❖ Съхранявайте продукта на чисто и сухо място. Не излагайте на прякото въздействие на околната среда - слънце, дъжд, влага, или резки температурни промени!
- ❖ Не поставяйте тежки предмети върху продукта, когато го транспортирате или съхранявате.
- ❖ При проблеми, свързани с нормалната експлоатация, се обръщайте за консултация или ремонт към оторизираните сервиси.

INSTRUCTIONS FOR USE

IMPORTANT! KEEP THIS MANUAL FOR THE ENTIRE PERIOD OF USE!

TO ASSURE SAFE USAGE OF THIS PRODUCT FOLLOW ALL WARNINGS,
INSTRUCTIONS AND RECOMMENDATIONS GIVEN IN THIS USER MANUAL!

WARNINGS!

- ❖ **WARNING!** EVER LEAVE THE CHILD UNATTENDED!
- ❖ **WARNING!** THE CHILD WILL BE ABLE TO REACH FURTHER AND MOVE RAPIDLY WHEN IN THE BABY WALKER!
- ❖ **WARNING!** PREVENT ACCESS TO STAIRS, STEPS AND UNEVEN SURFACES!
- ❖ **WARNING!** BE AWARE OF OPEN FIRES, HEATING AND COOKING APPLIANCES!
- ❖ **WARNING!** KEEP AWAY FROM CHILD HOT LIQUIDS, ELECTRICAL CABLES AND OTHER POTENTIAL HAZARDS!
- ❖ **WARNING!** PREVENT IMPACT WITH GLASS OF DOORS, WINDOWS AND FURNITURE!
- ❖ KEEP AWAY FROM FIRE!
- ❖ THE WALKER IS INTENDED FOR CHILDREN WEIGHING UP TO 12 KG, WHO CANNOT WALK ALONE, BUT CAN SIT UNAIDED.
- ❖ NOT RECOMMENDED FOR CHILDREN WHO CAN WALK ALONE AND WEIGH MORE THAN 12 KG.
- ❖ ASSEMBLY OF THE PRODUCT MUST BE DONE BY AN ADULT ONLY!
- ❖ DO NOT ALLOW THE PRESENCE OF CHILDREN UNDER 3 YEARS OF AGE DURING THE ASSEMBLY OF THE PRODUCT, BECAUSE THE PACKAGE CONTAINS SMALL PARTS!
- ❖ The walker can only be used for short periods of time - a maximum of 20 minutes.
- ❖ This walker is intended for indoor use only.
- ❖ Do not use the product if you find any missing or damaged parts!
- ❖ Use only spare parts supplied or recommended by the manufacturer/distributor. The manufacturer does not assume responsibility for safety in case not original to the approved type or recommended by him are used.
- ❖ Do not make changes or modifications to the product construction! If necessary, contact the dealer or an authorized service center for consultation and repair.
- ❖ Before each use, make sure the walker is fully unfolded, all parts are fixed and all locking mechanisms are engaged and locked!
- ❖ As the child can move faster while in the walker, be aware that he/she can reach dangerous areas in the house such as the bathtub, household kitchen/laundry appliances, heating appliances, bookshelves/furniture from which they can drop an object.
- ❖ The height of the upper tray must be adjusted according to the height of the child!
- ❖ Do not lift or move the walker when the child is in it!
- ❖ Do not let children touch the wheels or be near them while the product is moving!
- ❖ Do not add cords and ties to avoid the risk of suffocation!
- ❖ If there is a stuck sticker or parts of it, you must remove it completely or stick it so that it is not swallowed by small children!
- ❖ When the child is in the walker, both feet must touch the ground.
- ❖ Keep the plastic packaging away from children to avoid the risk of suffocation!



IMPORTANT! WARNINGS AND INSTRUCTIONS FOR HANDLING BATTERIES

- ❖ Always secure the battery compartment with the cover after inserting the batteries.
- ❖ Do not allow children to have access to the batteries or to play with them!
- ❖ Insert only batteries of the specified type and voltage.
- ❖ Do not use batteries of different types and voltages.
- ❖ Do not mix new and used batteries.
- ❖ Do not recharge batteries that are not rechargeable.
- ❖ Do not short-circuit the contact surfaces.
- ❖ Batteries must be inserted with the correct polarity (+ and -) into the battery compartment.
- ❖ Remove damaged and exhausted batteries.
- ❖ Do not recharge batteries that are not rechargeable.
- ❖ Rechargeable batteries must be recharged only by an adult.
- ❖ Rechargeable batteries must be removed from the product before charging.
- ❖ Remove the batteries when the product is not going to be used.
- ❖ Do not dispose of batteries in open fire.
- ❖ Batteries must not be disassembled.
- ❖ **ATTENTION!** The waste generated by exhausted and unusable batteries must be collected separately. It is forbidden to dispose of them in containers for mixed household waste. Dispose of batteries only in designated areas.



ASSEMBLY AND FUNCTIONS

The baby walker is intended for children weighing up to 12 kg who are not yet able to walk independently but can stand unaided.

Batteries required:

- Musical footrest – 3 x AA/1.5V (not included).
- Musical panel – 2 x AA/1.5V (not included)

WARNING! Follow the assembly and usage instructions exactly as described in the text and illustrations provided in the user manual.

WARNING! Always check the security of all fixings after completing each operation!

WARNING! Position locking is usually confirmed by an audible “click” sound.

WARNING! Keep your hands clear to avoid pinching during assembly steps, especially when folding or unfolding the walker!

The product is supplied by the manufacturer in a partially assembled state.

MAIN COMPONENTS

1. Activity panel (1 pc)
2. Side frame (1 pc)

3. Rocking mechanism (2 pcs)
4. Stoppers (6 pcs)
5. Seat fabric (1 pc)
6. Fabric base (1 pc)
7. Musical footrest (1 pc)
8. Textile base (1 pc.)
9. Rear wheels with speed control function (2 pcs)
10. Jump function activation button (2 pcs)
11. Front wheels (2 pcs)

ASSEMBLY OF THE ROCKING MECHANISM

Firmly press the rocking mechanism (3) into the base in the direction indicated by the **red arrow**.

Note: The letter “L” on the mechanism indicates that it must be installed on the side of the base also marked with “L”. **Do not install it in the opposite direction!** Doing so may reverse the right and left sides during operation.

6. HEIGHT ADJUSTMENT

Hold the base of the walker with one hand and the height adjustment button with the other. Move

the seat to the desired height, release the button, and wait for a “click” sound that confirms the height is properly locked in place.

7. ROCKING FUNCTION

Turn button **(B)** counter clockwise to activate the rocking function. Turn clockwise to deactivate the rocking function.

8. CONVERTING THE WALKER INTO A PUSH TOY

Press down both buttons **(A)** simultaneously to rotate the panel as shown in Fig. 8.

9. ADJUSTING THE SPEED

Turn knob 9 clockwise to set the walking speed.

10. MUSICAL FOOT REST MODULE

Unscrew the screw with a screwdriver and remove the battery compartment cover. Insert 2 × AA 1.5 V batteries (not included), observing the indicated polarity (+/-). Secure the battery cover and tighten the screw. Switch on the power for the foot rest unit and press the music button to verify correct battery installation. Install the unit as shown in Fig. 10. The child may step on it to play melodies and light effects.

11. ACTIVITY PANEL MODULE

Unscrew the screw with a screwdriver and remove the battery compartment cover. Insert 3 × AA 1.5 V batteries (not included), observing the indicated polarity (+/-). Secure the battery cover and tighten the screw. Turn on the activity panel's power switch and press the music button to confirm correct battery installation.

12. FOLDING THE WALKER

1. Press buttons **C** and detach the musical foot rest module.
2. Hold the height adjustment button and pull out the side-frame.
3. Press the red button with one hand and lift the bounce mechanism with the other.

PREVENTION AND MAINTENANCE INSTRUCTIONS

- ❖ Do not pour water over the product. Clean with a soft cloth moistened with water or a neutral liquid detergent.
- ❖ Do not clean with aggressive detergents containing abrasive particles, ammonia, bleach or alcohol.
- ❖ Fabric can be hand washed at a temperature of up to 30°C.
- ❖ Always allow the product to dry completely after cleaning and then use or store it.
- ❖ Stop using the product if you find damage.
- ❖ Do not store in rooms with very warm air or near heat sources to avoid deformation.
- ❖ Store the product in a clean and dry place. Do not expose to the direct impact of the environment - sun, rain, moisture, or sudden temperature changes!
- ❖ Do not place heavy objects on the product while transporting or storing it.
- ❖ In case of problems related to normal usage, contact authorized service centers for consultation or repair.

HASZNÁLATI UTASÍTÁS

FONTOS! ŐRIZZE MEG A JÖVŐBENI HASZNÁLATRA! OLVASSA EL FIGYELMESEN!

A TERMÉK BIZTONSÁGOS HASZNÁLATÁNAK BIZTOSÍTÁSA ÉRDEKÉBEN KÖVESSE A FELHASZNÁLÓI KÉZIKÖNYVBEN TALÁLHATÓ ÖSSZES FIGYELMEZTETÉST, UTASÍTÁST ÉS AJÁNLÁST!

FIGYELMEZTETÉSEK!

- ❖ **FIGYELMEZTETÉS!** SOHA NE HAGYJA A GYERMEKET FELÜGYELET NÉLKÜL!
- ❖ **FIGYELMEZTETÉS!** A GYERMEK NAGYOBB TÁVOLSÁGOKAT TUD MEGTENNI ÉS GYORSABBAN TUD MOZOGNI A BÉBIKOMPPAL!
- ❖ **FIGYELMEZTETÉS!** AKADÁLYOZZAMEGALÉPCSÓKHÓZ, LÉPCSŐFOKOKHOZ ÉS EGYENETLEN FELÜLETEKHEZ VALÓ HOZZÁFÉRÉST!
- ❖ **FIGYELMEZTETÉS!** ELŐZZE MEG AZ AJTÓ-, ABLAK- ÉS BÚTORÜVEGGEL VALÓ ÖSSZEÜTKÖZÉST!
- ❖ **FIGYELMEZTETÉS!** NE HAGYJON ŐRIZETLENÜL NYÍLT LÁNGOT, FŰTŐ- ÉS FŐZŐBERENDEZÉSEKET!
- ❖ **FIGYELMEZTETÉS!** NE HAGYJON ELÉRHETŐ TÁVOLSÁGBAN FORRÓ FOLYADÉKOKAT, ELEKTROMOS VEZETÉKEKET ÉS MÁS ESETLEGES VESZÉLYFORRÁSOKAT!
- ❖ TARTANDÓ TŰZTŐL!
- ❖ A SÉTÁLÓ 12 KG SÚLYIG SZÁNT GYERMEKEKNEK, AKIK EGYEDÜL NEM TUDNAK JÁRNI, DE SZABÁLYTALANUL ÜLNI.
- ❖ NEM AJÁNLOTT GYERMEKEKNEK, AKIK EGYEDÜL TUDNAK JÁRNI, ÉS TÖBB 12 kg-nál.
- ❖ A TERMÉK ÖSSZESZERELÉSÉT KIZÁRÓLAG FELNŐTT SZABAD VÉGZETT EL!
- ❖ A TERMÉK ÖSSZESZERELÉSE ALATT 3 ÉVES ALATT GYERMEKEK JELENLÉTÉT NE ENGEDJE MEG, MERT A CSOMAG APRÓ ALKATRÉSZEKET TARTALMAZ!
- ❖ A sétáló csak rövid ideig használható – maximum 20 percig.
- ❖ Ez a sétáló csak beltéri használatra készült.
- ❖ Ne használja a terméket, ha hiányzó vagy sérült alkatrészt talál!
- ❖ Csak a gyártó/forgalmazó által szállított vagy ajánlott pótalkatrészeket használjon. A gyártó nem vállal felelősséget a biztonságért, ha nem az általa jóváhagyott vagy nem az általa javasolt típust használják.
- ❖ Ne végezzen változtatásokat vagy módosításokat a termék felépítésén! Ha szükséges, forduljon a kereskedőhöz vagy egy hivatalos szervizközpontoz tanácsadás és javítás céljából.
- ❖ Minden használat előtt győződjön meg arról, hogy a sétáló teljesen ki van bontva, minden alkatrész rögzítve van, és minden reteszelő mechanizmus be van kapcsolva és reteszelve!
- ❖ Mivel a gyermek gyorsabban tud mozogni a sétálóban, ügyeljen arra, hogy a házban olyan veszélyes területeket érhesen el, mint a fürdőkád, háztartási konyha/mosógépek, fűtőberendezések, könyvespolcok/bútorok, amelyekről leejthet egy tárgyat.
- ❖ A felső tálcá magasságát a gyermek magasságának megfelelően kell beállítani!
- ❖ Ne emelje fel és ne mozgassa a sétálót, amikor a gyermek benne van!
- ❖ Ne engedje, hogy gyermekek megérintsék a kerekeket, és ne legyenek a közelükben, miközben a termék mozog!
- ❖ Ne adjon hozzá zsinórt és kötést, hogy elkerülje a fulladásveszélyt!



- ❖ Ha leragadt matrica vagy részei vannak, akkor azt teljesen el kell távolítani, vagy fel kell ragasztani, hogy kisgyermek ne nyelje le!
- ❖ Amikor a gyermek a sétálóban van, mindkét lábának érintenie kell a talajt.
- ❖ A fulladásveszély elkerülése érdekében tartsa távol a műanyag csomagolást gyermekektől!

FONTOS! FIGYELMEZTETÉSEK ÉS UTASÍTÁSOK AZ AKKUMULÁTOROK KEZELÉSÉRE

- ❖ Mindig rögzítse az elemtartót a fedéllel az elemek behelyezése után.
- ❖ Ne engedje, hogy a gyermekek hozzáférjenek az elemekhez vagy játszanak velük!
- ❖ Csak az előírt típusú és feszültségű elemeket használjon.
- ❖ Ne használjon különböző típusú és feszültségű elemeket.
- ❖ Ne keverje az új és a használt elemeket.
- ❖ Ne töltsse fel azokat az elemeket, amelyek nem újratölthetők.
- ❖ Ne okozzon rövidzárlatot az érintkezők között.
- ❖ Az elemeket a megfelelő polaritással (+ és -) kell behelyezni az elemtartóba.
- ❖ Távolítsa el a sérült és lemerült elemeket.
- ❖ Ne töltsse fel azokat az elemeket, amelyek nem újratölthetők.
- ❖ Az újratölthető elemeket csak felnőtt töltheti fel.
- ❖ Az újratölthető elemeket a töltés előtt ki kell venni a termékből.
- ❖ Vegye ki az elemeket, ha a terméket nem fogja használni.
- ❖ Ne dobja az elemeket nyílt lángba.
- ❖ Az elemeket nem szabad szétszerelni.
- ❖ **FIGYELEM!** A lemerült és használhatatlan elemekből származó hulladékot külön kell gyűjteni. Tilos a vegyes háztartási hulladék tárolóedényébe dobni. Az akkumulátorokat csak az arra kijelölt helyen dobja ki.



ÖSSZESZERELÉS ÉS FUNKCIÓK

A bébi járóka legfeljebb 12 kg testsúlyú gyermekek számára készült, akik még nem tudnak önállóan járni, de segítség nélkül fel tudnak állni.

Szükséges elemek:

- Zenélő lábtámasz – 3 × AA/1,5 V (nem tartozék).
- Zenélő panel – 2 × AA/1,5 V (nem tartozék).

FIGYELMEZTETÉS! A szerelési és használati utasításokat pontosan kövesse az útmutatóban található szöveg és ábrák szerint.

FIGYELMEZTETÉS! Minden műveletet követően ellenőrizze a rögzítések biztonságát!

FIGYELMEZTETÉS! A pozíció rögzítése általában hallható „katt” hanggal jár.

FIGYELMEZTETÉS! Ügyeljen arra, hogy kezei ne szoruljanak be szerelés közben, különösen a járóka össze- és széthajtásakor!

A terméket a gyártó részben összeszerelt állapotban szállítja.

FŐBB ALKATRÉSZEK

1. Tevékenységi panel (1 db)
2. Oldalsó váz (1 db)
3. Hintamechanizmus (2 db)
4. Rekeszek (6 db)
5. Ülő háttámla (1 db)
6. Ülés szövet (1 db)
7. Szövet alap (1 db)
8. Zenélő lábtámasz (1 db)
9. Hátsó kerék sebességszabályozó funkcióval (2 db)
10. Rugó funkció gombja (2 db)
11. Első kerekek (2 db)

HINTAMECHANIZMUS ÖSSZESZERELÉSE

Nyomja be határozottan a hintamechanizmust (3) az alapba a piros nyíl által **jelzett irányban**.

Megjegyzés: Az „L” betű a mechanizmuson jelzi, hogy az az alap „L” oldala felé szerelendő. **Ne szerelje fordítva!** Ellenkező esetben a jobb és bal oldal felcserélődhet.

6. MAGASSÁGÁLLÍTÁS

Fogja meg az alapot az egyik kezével, a magasságállító gombot a másikkal. Állítsa be az ülés magasságát, engedje fel a gombot, és várjon a „katt” hangra, ami igazolja, hogy a magasság helyesen záródott.

7. HINTAFUNKCIÓ

Forgassa a **(B)** jelű gombot az óramutató járásával ellentétesen a hintafunkció bekapcsolásához. Az óramutató járásával megegyező irányban visszakapcsolás a funkció kikapcsolásához.

8. A JÁRÓKA ALAKÍTÁSA TOLÓS JÁTÉKKÁ

Nyomja le egyidejűleg az A gombokat, hogy elfordítsa a panelt a 8. ábrán látható módon.

9. SEBESSÉG BEÁLLÍTÁSA

Forgassa el a 9-es gombot az óramutató járásával megegyező irányba a sebesség szabályozásához.

10. ZENEI LÁBTARTÓ MODUL

Csavarja ki a csavart csavarhúzóval, vegye le az elemrekesz fedelét. Helyezzen be 2 db AA 1,5 V elemet (nem tartozék), ügyelve a polarításra (+/-). Rögzítse az elemtartó fedelét és csavarja vissza a csavart. Kapcsolja be a lábtartó egység áramellátását, és nyomja meg a zenei gombot, hogy ellenőrizze az elemek helyes elhelyezését. Szerelje be a modult a 10. ábrán látható módon. A gyermek ráléphet, hogy dallamok és fények induljanak.

11. INTERAKTÍV PANEL MODUL

Csavarja ki a csavart csavarhúzóval, vegye le az elemrekesz fedelét. Helyezzen be 3 db AA 1,5 V elemet (nem tartozék), ügyelve a polarításra (+/-). Rögzítse az elemtartó fedelét és csavarja vissza a csavart. Kapcsolja be az aktivitási panel áramkapcsolóját, és nyomja meg a zenei

gombot az elemek helyes behelyezésének ellenőrzéséhez.

12. JÁRÓKA ÖSSZECUKÁSA

1. Nyomja meg a C gombokat, és szerelje le a zenei lábtartót.
2. Tartsa lenyomva az magasságállító gombot, és húzza ki az oldalkeretet.
3. Egyik kézzel nyomja a piros gombot, másikkal emelje fel a rugós mechanizmust.

MEGELŐZÉSI ÉS KARBANTARTÁSI UTASÍTÁSOK

- ❖ Ne öntsön vizet a termékre. Tisztítsa meg vízzel vagy semleges folyékony mosószerezrel megnedvesített puha ruhával.
- ❖ Ne tisztítsa agresszív tisztítószerrel, amelyek súroló hatású részecskéket, ammóniát, fehérítőt vagy alkoholt tartalmaznak.
- ❖ Az anyag legfeljebb 30°C-on kézzel mosható.
- ❖ Tisztítás után mindig hagyja teljesen megszáradni a terméket, majd használja vagy tárolja.
- ❖ Ha sérülést talál, hagyja abba a termék használatát.
- ❖ A deformáció elkerülése érdekében ne tárolja nagyon meleg levegőjű helyiségekben vagy hőforrások közelében.
- ❖ Tárolja a terméket tiszta és száraz helyen. Ne tegye ki a környezet közvetlen hatásának - napfénynek, esőnek, nedvességnek vagy hirtelen hőmérséklet-változásoknak!
- ❖ Ne helyezzen nehéz tárgyakat a termékre szállítás vagy tárolás közben.
- ❖ A normál használattal kapcsolatos problémák esetén forduljon a hivatalos szervizközpontokhoz tanácsadás vagy javítás.

INSTRUCCIONES DE USO

¡IMPORTANTE! CONSERVE ESTE MANUAL DURANTE TODO EL PERIODO DE USO!

PARA GARANTIZAR EL USO SEGURO DE ESTE PRODUCTO, SIGA LAS ADVERTENCIAS, INSTRUCCIONES Y RECOMENDACIONES INDICADAS EN ESTE MANUAL!

¡ADVERTENCIAS!

- ❖ **¡ADVERTENCIA!** ¡NO DEJE AL NIÑO DESATENDIDO!
- ❖ **¡ADVERTENCIA!** EL NIÑO PODRÁ DESPLAZARSE RECORRIENDO MAYOR DISTANCIA Y MOVERSE MÁS RÁPIDO CUANDO ESTÁ EN EL ANDADOR!
- ❖ **¡ADVERTENCIA!** IMPIDA EL ACCESO A ESCALERAS, ESCALONES O SUPERFICIES IRREGULARES!
- ❖ **¡ADVERTENCIA!** PRESTE ATENCIÓN A LLAMAS LIBRES, FUENTES DE CALOR Y HORNILLOS!
- ❖ **¡ADVERTENCIA!** ¡ MANTENGA LOS LÍQUIDOS CALIENTES, LOS CABLES ELÉCTRICOS Y OTRAS FUENTES DE PELIGRO ALEJADOS DEL NIÑO!
- ❖ **¡ADVERTENCIA!** ¡ EVITE QUE EL PRODUCTO SE CHOQUE CONTRA LOS CRISTALES DE PUERTAS, VENTANAS Y MUEBLES!
- ❖ ¡MANTENER ALEJADO DEL FUEGO!
- ❖ EL ANDADOR ESTÁ DISEÑADO PARA NIÑOS QUE PESEN HASTA 12 KG, QUE NO PUEDEN CAMINAR SOLOS, PERO PUEDEN SENTARSE SIN AYUDA.
- ❖ NO SE RECOMIENDA PARA NIÑOS QUE PUEDEN CAMINAR SOLOS Y QUE PESAN MÁS DE 12 KG.
- ❖ ¡EL MONTAJE DEL PRODUCTO DEBE SER REALIZADO SOLAMENTE POR UN ADULTO!
- ❖ ¡NO PERMITA LA PRESENCIA DE NIÑOS MENORES DE 3 AÑOS DURANTE EL MONTAJE DEL PRODUCTO, PORQUE EL PAQUETE CONTIENE PIEZAS PEQUEÑAS!
- ❖ El andador solo se puede utilizar durante períodos cortos de tiempo: un máximo de 20 minutos.
- ❖ Este andador está diseñado solo para uso en interiores.
- ❖ ¡No utilice el producto si encuentra piezas faltantes o dañadas!
- ❖ Utilice solo piezas de repuesto suministradas o recomendadas por el fabricante/distribuidor. El fabricante no asume la responsabilidad de la seguridad en caso de que se utilicen piezas no originales del tipo aprobado o recomendadas por él.
- ❖ No realice cambios ni modificaciones en la construcción del producto. Si es necesario, comuníquese con el distribuidor o un centro de servicio autorizado para consulta y reparación.
- ❖ Antes de cada uso, asegúrese de que el andador esté completamente desplegado, todas las piezas estén fijadas y todos los mecanismos de bloqueo estén activados y bloqueados.
- ❖ Como el niño puede moverse más rápido mientras está en el andador, tenga en cuenta que puede alcanzar áreas peligrosas en la casa, como la bañera, los electrodomésticos de cocina/lavandería, los aparatos de calefacción, las estanterías/muebles de los que puede dejar caer un objeto.
- ❖ ¡La altura de la bandeja superior debe ajustarse de acuerdo con la altura del niño!
- ❖ ¡No levante ni mueva el andador cuando el niño esté en él!
- ❖ ¡No permita que los niños toquen las ruedas o estén cerca de ellas mientras el producto está en movimiento!
- ❖ ¡No agregue cordones ni ataduras para evitar el riesgo de asfixia!



- ❖ Si hay una pegatina pegada o partes de ella, debe quitarla por completo o pegarla para que no sea tragada por niños pequeños.
- ❖ Cuando el niño está en el andador, ambos pies deben tocar el suelo.
- ❖ Mantenga el embalaje de plástico fuera del alcance de los niños para evitar el riesgo de asfixia!

IMPORTANTE! ADVERTENCIAS E INSTRUCCIONES PARA EL MANEJO DE LAS BATERÍAS

- ❖ Asegure siempre el compartimiento de las baterías con la tapa después de insertar las baterías.
- ❖ No permita que los niños tengan acceso a las baterías ni jueguen con ellas.
- ❖ Inserte solo baterías del tipo y voltaje especificado.
- ❖ No use baterías de diferentes tipos y voltajes.
- ❖ No mezcle baterías nuevas con usadas.
- ❖ No recargue baterías que no sean recargables.
- ❖ No cortocircuite las superficies de contacto.
- ❖ Las baterías deben insertarse en el compartimiento respetando la polaridad correcta (+ y -).
- ❖ Retire las baterías dañadas o agotadas.
- ❖ No recargue baterías que no sean recargables.
- ❖ Las baterías recargables deben ser recargadas únicamente por un adulto.
- ❖ Las baterías recargables deben retirarse del producto antes de recargarlas.
- ❖ Retire las baterías si el producto no va a ser utilizado.
- ❖ No deseche las baterías en fuego abierto.
- ❖ Las baterías no deben ser desmontadas.
- ❖ **¡ATENCIÓN!** Los residuos generados por pilas agotadas e inservibles deben recogerse por separado. Está prohibido desecharlas en contenedores para residuos domésticos mixtos. Deseche las pilas únicamente en las zonas designadas para ello.



MONTAJE Y FUNCIONES

El andador está destinado a niños de hasta 12 kg que aún no pueden caminar solos, pero pueden mantenerse de pie sin ayuda.

Pilas necesarias:

- Reposapiés musical – 3 × AA/1,5 V (no incluidas).
- Panel musical – 2 × AA/1,5 V (no incluido).

¡ADVERTENCIA! Siga exactamente las instrucciones de montaje y uso descritas en el texto e ilustraciones del manual.

¡ADVERTENCIA! Compruebe siempre la seguridad de todos los anclajes tras cada operación.

¡ADVERTENCIA! El bloqueo de posición suele confirmarse con un “clic” audible.

¡ADVERTENCIA! Mantenga las manos alejadas para evitar pellizcos durante el ensamblaje, especialmente al plegar o desplegar el andador.

El producto se suministra parcialmente montado por el fabricante.

COMPONENTES PRINCIPALES

1. Panel de actividades (1 ud.)
2. Marco lateral (1 ud.)
3. Mecanismo de balanceo (2 uds.)
4. Topes (6 uds.)
5. Respaldo del asiento (1 ud.)
6. Tela del asiento (1 ud.)
7. Base de tela (1 ud.)
8. Reposapiés musical (1 ud.)
9. Ruedas traseras con función de control de velocidad (2 uds.)
10. Botón de activación de función de salto (2 uds.)
11. Ruedas delanteras (2 uds.)

MONTAJE DEL MECANISMO DE BALANCEO

Presione firmemente el mecanismo de balanceo (3) contra la base en la dirección indicada por la **flecha roja**.

Nota: a letra "L" en el mecanismo indica que debe instalarse en el lado de la base que también está marcado con "L". **¡No lo instale en sentido contrario!** Si lo hace, podría invertir los lados derecho e izquierdo durante el funcionamiento.

6. AJUSTE DE ALTURA

Sostenga la base con una mano y el botón de ajuste con la otra. Mueva el asiento hasta la altura deseada, suelte el botón, y espere el clic para confirmar el seguro.

7. FUNCIÓN DE BALANCEO

Gire el botón (B) en sentido antihorario para activar. Gírelo en el sentido de las agujas del reloj para desactivar.

8. TRANSFORMACIÓN DEL ANDADOR EN JUGUETE PARA EMPUJAR

Pulse los botones (A) simultáneamente para girar el panel según la Fig. 8.

9. AJUSTE DE VELOCIDAD

Gire el mando 9 en sentido horario para regular la velocidad de desplazamiento.

10. MÓDULO MUSICAL PARA REPOSAPIE

Desatornille el tornillo con un destornillador y retire la tapa del compartimento de baterías. Inserte 2 pilas AA 1,5 V (no incluidas), respetando la polaridad (+/-). Asegure la tapa y apriete el tornillo. Encienda la alimentación del módulo y pulse el botón de música para comprobar la instalación correcta. Monte el módulo como se muestra en la Fig. 10. El niño podrá pisarlo y se reproducirán melodías y luces.

11. MÓDULO DE PANEL INTERACTIVO

Desatornille el tornillo con un destornillador y retire la tapa del compartimento de baterías. Inserte 3 pilas AA 1,5 V (no incluidas), respetando la polaridad (+/-). Asegure la tapa y apriete el tornillo. Encienda el interruptor del panel y pulse el botón de música para verificar la correcta instalación de las baterías.

12. PLEGADO DEL ANDADOR

1. Pulse los botones C y retire el módulo musical del reposapiés.
2. Mantenga presionado el botón de regulación de altura y extraiga el marco lateral.
3. Presione el botón rojo con una mano y eleve el mecanismo de rebote con la otra.

INSTRUCCIONES DE PREVENCIÓN Y MANTENIMIENTO

- ❖ No vierta agua sobre el producto. Limpie con un paño suave humedecido con agua o un detergente líquido neutro.
- ❖ No limpie con detergentes agresivos que contengan partículas abrasivas, amoníaco, lejía o alcohol.
- ❖ La tela se puede lavar a mano a una temperatura de hasta 30 °C.
- ❖ Siempre deje que el producto se seque completamente después de limpiarlo y luego úselo o guárdelo.
- ❖ Deje de usar el producto si encuentra daños.
- ❖ No lo guarde en habitaciones con aire muy cálido o cerca de fuentes de calor para evitar deformaciones.
- ❖ Guarde el producto en un lugar limpio y seco. ¡No lo exponga al impacto directo del medio ambiente - sol, lluvia, humedad o cambios bruscos de temperatura!
- ❖ No coloque objetos pesados sobre el producto mientras lo transporta o lo almacena.
- ❖ En caso de problemas relacionados con el uso normal, comuníquese con los centros de servicio autorizados para consulta o reparación.

MANUALE DI ISTRUZIONI

IMPORTANTE! CONSERVARE QUESTO MANUALE PER TUTTO IL PERIODO DI UTILIZZO!

PER GARANTIRE L'USO SICURO DI QUESTO PRODOTTO,
SEGUIRE GLI AVVERTIMENTI, LE ISTRUZIONI E LE
RACCOMANDAZIONI CONTENUTE IN QUESTO MANUALE!

AVVERTENZE!

- ❖ **ATTENZIONE!** NON LASCIARE MAI IL BAMBINO INCUSTODITO!
- ❖ **ATTENZIONE!** IL BAMBINO SARÀ IN GRADO DI SPOSTARSI SU DISTANZE MAGGIORI E MUOVERSI VELOCEMENTE
- ❖ QUANDO È NEL GIRELLO!
- ❖ **ATTENZIONE!** IMPEDIRE L'ACCESSO A SCALE, GRADINI O SUPERFICI IRREGOLARI!
- ❖ **ATTENZIONE!** PRESTARE ATTENZIONE A FIAMME LIBERE, FONTI DI CALORE E FORNELLI!
- ❖ **ATTENZIONE!** TENERE LIQUIDI CALDI, CAVI ELETTRICI ED ALTRE FONTI DI PERICOLO LONTANI DAL BAMBINO!
- ❖ **ATTENZIONE!** PREVENIRE QUALSIASI URTO CONTRO I VETRI PRESENTI NELLE PORTE, FINESTRE, MOBILI!
- ❖ TENERE LONTANO DAL FUOCO!
- ❖ IL DEAMBULATORE È DESTINATO A BAMBINI FINO A 12 KG DI PESO, CHE NON SANNO CAMMINARE DA SOLI, MA SANNO SEDERE SENZA AIUTO.
- ❖ NON CONSIGLIATO PER BAMBINI CHE SANNO CAMMINARE DA SOLI E CHE PESANO PIÙ DI 12 KG.
- ❖ IL MONTAGGIO DEL PRODOTTO DEVE ESSERE ESEGUITO SOLO DA UN ADULTO!
- ❖ NON CONSENTIRE LA PRESENZA DI BAMBINI DI ETÀ INFERIORE A 3 ANNI DURANTE IL MONTAGGIO DEL PRODOTTO, PERCHÉ LA CONFEZIONE CONTIENE PICCOLE PARTI!
- ❖ Il deambulatore può essere utilizzato solo per brevi periodi di tempo, massimo 20 minuti.
- ❖ Questo deambulatore è destinato esclusivamente all'uso in ambienti chiusi.
- ❖ Non utilizzare il prodotto se si riscontrano parti mancanti o danneggiate!
- ❖ Utilizzare solo parti di ricambio fornite o consigliate dal produttore/distributore. Il produttore non si assume alcuna responsabilità per la sicurezza nel caso in cui vengano utilizzati pezzi non originali del tipo approvato o da lui consigliati.
- ❖ Non apportare modifiche o cambiamenti alla struttura del prodotto! Se necessario, contattare il rivenditore o un centro di assistenza autorizzato per consulenza e riparazione.
- ❖ Prima di ogni utilizzo, assicurarsi che il girello sia completamente aperto, che tutte le parti siano fissate e che tutti i meccanismi di bloccaggio siano inseriti e bloccati!
- ❖ Poiché il bambino può muoversi più velocemente mentre è nel girello, tenere presente che può raggiungere aree pericolose della casa come la vasca da bagno, elettrodomestici da cucina/lavanderia, elettrodomestici per il riscaldamento, librerie/mobili da cui può far cadere un oggetto.
- ❖ L'altezza del vassoio superiore deve essere regolata in base all'altezza del bambino!
- ❖ Non sollevare o spostare il girello quando il bambino è dentro!
- ❖ Non lasciare che i bambini tocchino le ruote o si trovino vicino a loro mentre il prodotto è in movimento!
- ❖ Non aggiungere corde e lacci per evitare il rischio di soffocamento!
- ❖ Se c'è un adesivo attaccato o parti di esso, è necessario rimuoverlo completamente o attaccarlo in modo che non venga ingerito dai bambini piccoli!



- ❖ Quando il bambino è nel girello, entrambi i piedi devono toccare terra.
- ❖ Tenere l'imballaggio in plastica lontano dalla portata dei bambini per evitare il rischio di soffocamento!

IMPORTANTE! AVVERTENZE E ISTRUZIONI PER LA GESTIONE DELLE BATTERIE

- ❖ Assicurarsi sempre di chiudere il vano batterie con il coperchio dopo aver inserito le batterie.
- ❖ Non consentire ai bambini di accedere alle batterie o di giocarci.
- ❖ Inserire solo batterie del tipo e della tensione specificata.
- ❖ Non utilizzare batterie di tipi e tensioni diverse.
- ❖ Non mescolare batterie nuove con batterie usate.
- ❖ Non ricaricare batterie non ricaricabili.
- ❖ Non mettere in corto circuito i contatti delle batterie.
- ❖ Le batterie devono essere inserite con la corretta polarità (+ e -) nel vano batterie.
- ❖ Rimuovere le batterie danneggiate o scariche.
- ❖ Non ricaricare batterie non ricaricabili.
- ❖ Le batterie ricaricabili devono essere ricaricate solo da un adulto.
- ❖ Le batterie ricaricabili devono essere rimosse dal prodotto prima della ricarica.
- ❖ Rimuovere le batterie quando il prodotto non viene utilizzato.
- ❖ Non gettare le batterie nel fuoco.
- ❖ Le batterie non devono essere smontate.
- ❖ **ATTENZIONE!** I rifiuti generati da batterie esaurite e inutilizzabili devono essere raccolti separatamente. È vietato smaltirli nei contenitori per rifiuti domestici misti. Smaltire le batterie solo nelle aree designate.



MONTAGGIO E FUNZIONI

Il passeggino è destinato a bambini fino a 12 kg che non sono ancora in grado di camminare da soli, ma possono stare in piedi da soli.

Pilas necessarie:

- Poggiapiedi musicale – 3 × AA/1,5 V (non incluse).
- Pannello musicale – 2 × AA/1,5 V (non incluso).

ATTENZIONE! Seguire esattamente le istruzioni di montaggio e uso come descritto nel manuale, testo e illustrazioni.

ATTENZIONE! Controllare sempre la sicurezza di tutti i fissaggi dopo ogni operazione!

ATTENZIONE! Il posizionamento è generalmente confermato da un "clic" udibile.

ATTENZIONE! Tenere le mani lontane per evitare pizzicature durante il montaggio, specialmente durante apertura e chiusura del passeggino.

Il prodotto viene consegnato parzialmente assemblato dal produttore.

COMPONENTI PRINCIPALI

1. Pannello attività (1 pz)
2. Telaio laterale (1 pz)
3. Meccanismo oscillante (2 pz);
4. Fermagli (6 pz)
5. Schienale del sedile (1 pz)
6. Rivestimento del sedile (1 pz)
7. Base in tessuto (1 pz)
8. Poggiapiedi musicale (1 pz)
9. Ruote posteriori con controllo di velocità (2 pz)
10. Pulsante funzione salto (2 pz)
11. Ruote anteriori (2 pz)

ASSEMBLAGGIO DEL MECCANISMO OSCILLANTE

Inserire con decisione il meccanismo oscillante (3) nella base, seguendo la direzione della **freccia rossa**.

Nota: La lettera “L” sul meccanismo indica che deve essere installato sul lato della base anch'esso contrassegnato con “L”. **Non installarlo nella direzione opposta!** In caso contrario, potresti invertire il lato destro con il sinistro durante il funzionamento.

6. REGOLAZIONE ALTEZZA

Tenere la base con una mano e il pulsante di regolazione con l'altra, quindi alzare o abbassare il sedile. Rilasciare il pulsante e attendere il “clic” che conferma il comando.

7. FUNZIONE OSCILLANTE

Ruotare (B) in senso antiorario per attivare, in senso orario per disattivare.

8. TRASFORMAZIONE DEL DEAMBULATORE IN GIOCOTTOLO SPINGIBILE

Premere simultaneamente i pulsanti (A) per ruotare il pannello come illustrato in Fig. 8.

9. REGOLAZIONE DELLA VELOCITÀ

Ruotare la manopola 9 in senso orario per regolare la velocità di avanzamento.

10. MODULO MUSICALE PER POGGIAPIEDI

Svitare le vite con un cacciavite e rimuovere il coperchio del vano batterie. Inserite 2 pile AA da 1,5 V (non incluse), rispettando la polarità (+/-). Riposizionate il coperchio e serrate le vite. Accendete l'alimentazione del modulo poggia piedi e premete il pulsante musica per verificarne il corretto inserimento. Montate il modulo come mostrato in Fig. 10. Il bambino può calpestarlo per attivare melodie e luci.

11. MODULO PANNELLO ATTIVITÀ

Svitare le vite con un cacciavite e rimuovere il coperchio del vano batterie. Inserite 3 pile AA da 1,5 V (non incluse), rispettando la polarità (+/-). Riposizionate il coperchio e serrate le vite. Accendete l'interruttore del pannello attività e premete il pulsante musica per verificarne il corretto inserimento.

12. CHIUSURA DEL DEAMBULATORE

1. Premere i pulsanti C e rimuovere il modulo poggia piedi musicale.
2. Tenere premuto il pulsante di regolazione dell'altezza ed estrarre il telaio laterale.
3. Premere il pulsante rosso con una mano e sollevare il meccanismo a rimbalzo con l'altra.

ISTRUZIONI PER LA PREVENZIONE E LA MANUTENZIONE

- ❖ Non versare acqua sul prodotto. Pulire con un panno morbido inumidito con acqua o un detergente liquido neutro.
- ❖ Non pulire con detersivi aggressivi contenenti particelle abrasive, ammoniaca, candeggina o alcol.
- ❖ Il tessuto può essere lavato a mano a una temperatura massima di 30°C.
- ❖ Lasciare sempre asciugare completamente il prodotto dopo la pulizia, quindi utilizzarlo o riporlo.
- ❖ Interrompere l'utilizzo del prodotto se si riscontrano danni.
- ❖ Non conservare in stanze con aria molto calda o vicino a fonti di calore per evitare deformazioni.
- ❖ Conservare il prodotto in un luogo pulito e asciutto. Non esporre all'impatto diretto dell'ambiente: sole, pioggia, umidità o sbalzi di temperatura!
- ❖ Non posizionare oggetti pesanti sul prodotto durante il trasporto o la conservazione.
- ❖ In caso di problemi correlati al normale utilizzo, contattare centri di assistenza autorizzati per consulenza o riparazione.

**WICHTIG! BEWAHREN SIE DIESE ANLEITUNG
WÄHREND DER GESAMTEN VERWENDUNGSDAUER AUF!**

UM EINE SICHERE VERWENDUNG DIESES PRODUKTS
ZU GEWÄHRLEISTEN, BEFOLGEN SIE DIE WARNHINWEISE,
ANWEISUNGEN UND EMPFEHLUNGEN IN DIESER ANLEITUNG!

WARNUNGEN!

- ❖ **WARNUNG!** LASSEN SIE DAS KIND NIE UNBEAUF SICHTIGT!
- ❖ **WARNUNG!** IN DER KINDERLAUFHILFE KANN DAS KIND SICH SCHNELL UND ÜBER GRÖßERE ENTFERNUNGEN BEWEGEN!
- ❖ **WARNUNG!** VERHINDERN SIE DEN ZUGANG ZU TREPPEN, STUFEN ODER UNEBENEN OBERFLÄCHEN!
- ❖ **WARNUNG!** VERHINDERN SIE DEN ZUGANG ZU OFFENEM FEUER, WÄRMEQUELLEN UND ÖFEN!
- ❖ **WARNUNG!** HALTEN SIE HEIßE FLÜSSIGKEITEN, ELEKTROKABEL UND ANDERE GEFAHRENQUELLEN VOM KIND FERN!
- ❖ **WARNUNG!** VERHINDERN SIE, DASS DAS KIND GEGEN GLAS IN TÜREN, FENSTERN, MÖBELN USW. STÖßT!
- ❖ VON FEUER FERNHALTEN!
- ❖ DER GEHWAGEN IST FÜR KINDER MIT EINEM GEWICHT BIS ZU 12 KG BESTIMMT, DIE NICHT ALLEIN GEHEN KÖNNEN, ABER OHNE HILFE SITZEN KÖNNEN.
- ❖ NICHT EMPFOHLEN FÜR KINDER, DIE ALLEIN GEHEN KÖNNEN UND MEHR ALS 12 KG WIEGEN.
- ❖ DIE MONTAGE DES PRODUKTS DARF NUR VON EINEM ERWACHSENEN DURCHGEFÜHRT WERDEN!
- ❖ DIE ANWESENDEHEIT VON KINDERN UNTER 3 JAHREN WÄHREND DER MONTAGE DES PRODUKTS IST NICHT ERLAUBEN, DA DIE VERPACKUNG KLEINTEILE ENTHÄLT!
- ❖ Der Gehwagen kann nur für kurze Zeiträume verwendet werden – maximal 20 Minuten.
- ❖ Dieser Gehwagen ist nur für den Gebrauch in Innenräumen bestimmt.
- ❖ Verwenden Sie das Produkt nicht, wenn Sie fehlende oder beschädigte Teile feststellen!
- ❖ Verwenden Sie nur Ersatzteile, die vom Hersteller/Vertreiber geliefert oder empfohlen werden. Der Hersteller übernimmt keine Verantwortung für die Sicherheit, wenn nicht originale, vom zugelassenen Typ oder vom Hersteller empfohlene Teile verwendet werden.
- ❖ Nehmen Sie keine Änderungen oder Modifikationen an der Produktkonstruktion vor! Wenden Sie sich bei Bedarf an den Händler oder ein autorisiertes Servicecenter für Beratung und Reparatur.
- ❖ Stellen Sie vor jedem Gebrauch sicher, dass der Gehwagen vollständig aufgeklappt ist, alle Teile befestigt sind und alle Verriegelungsmechanismen eingerastet und verriegelt sind!
- ❖ Da sich das Kind im Gehwagen schneller bewegen kann, beachten Sie, dass es gefährliche Bereiche im Haus erreichen kann, wie z. B. die Badewanne, Haushaltsküchen-/Wäschegeräte, Heizgeräte, Bücherregale/Möbel, von denen es einen Gegenstand fallen lassen kann.
- ❖ Die Höhe des oberen Tablett muss entsprechend der Größe des Kindes angepasst werden!
- ❖ Heben oder bewegen Sie den Gehwagen nicht, wenn sich das Kind darin befindet!
- ❖ Lassen Sie Kinder nicht die Räder berühren oder sich in deren Nähe aufhalten, während sich das Produkt bewegt!
- ❖ Fügen Sie keine Schnüre und Bänder hinzu, um Erstickungsgefahr zu vermeiden!



- ❖ Wenn ein Aufkleber oder Teile davon aufgeklebt sind, müssen Sie ihn vollständig entfernen oder aufkleben, damit er nicht von kleinen Kindern verschluckt wird!
- ❖ Wenn sich das Kind im Gehwagen befindet, müssen beide Füße den Boden berühren.
- ❖ Bewahren Sie die Kunststoffverpackung außerhalb der Reichweite von Kindern auf, um Erstickungsgefahr zu vermeiden!

WICHTIG! WARNHINWEISE UND ANWEISUNGEN ZUM UMGANG MIT BATTERIEN

- ❖ Sichern Sie das Batteriefach immer mit dem Deckel nach dem Einlegen der Batterien.
- ❖ Lassen Sie Kinder nicht an die Batterien heran und lassen Sie sie nicht damit spielen!
- ❖ Verwenden Sie nur Batterien des angegebenen Typs und der angegebenen Spannung.
- ❖ Verwenden Sie keine Batterien unterschiedlichen Typs oder unterschiedlicher Spannung.
- ❖ Mischen Sie keine neuen und gebrauchten Batterien.
- ❖ Laden Sie keine Batterien auf, die nicht wiederaufladbar sind.
- ❖ Verursachen Sie keinen Kurzschluss an den Kontaktflächen.
- ❖ Batterien müssen mit der richtigen Polarität (+ und -) in das Batteriefach eingesetzt werden.
- ❖ Entfernen Sie beschädigte oder verbrauchte Batterien.
- ❖ Laden Sie keine Batterien auf, die nicht wiederaufladbar sind.
- ❖ Wiederaufladbare Batterien dürfen nur von Erwachsenen aufgeladen werden.
- ❖ Wiederaufladbare Batterien müssen vor dem Aufladen aus dem Produkt entfernt werden.
- ❖ Entfernen Sie die Batterien, wenn das Produkt nicht verwendet wird.
- ❖ Werfen Sie Batterien nicht ins offene Feuer.
- ❖ Batterien dürfen nicht zerlegt werden.
- ❖ **ACHTUNG!** Der Abfall, der durch verbrauchte und unbrauchbare Batterien entsteht, muss separat gesammelt werden. Es ist verboten, sie in Containern für gemischten Hausmüll zu entsorgen. Entsorgen Sie Batterien nur in dafür vorgesehenen Bereichen.



MONTAGE UND FUNKTIONEN

Der Babywalker ist für Kinder bis zu einem Gewicht von 12 kg gedacht, die noch nicht selbstständig laufen, aber ohne Hilfe stehen können.

Erforderliche Batterien:

- Musikalische Fußstütze – 3 × AA/1,5 V (nicht enthalten).
- Musikpanel – 2 × AA/1,5 V (nicht enthalten).

WARNUNG! Befolgen Sie die Montage- und Gebrauchsanweisungen exakt wie im Handbuch beschrieben und illustriert.

WARNUNG! Überprüfen Sie nach jedem Schritt die Sicherheit aller Befestigungen!

WARNUNG! Das Einrasten der Position wird in der Regel durch ein hörbares „Klick“ bestätigt.

WARNUNG! Halten Sie Ihre Hände frei, um Quetschungen bei der Montage zu vermeiden,

insbesondere beim Zusammen- oder Auseinanderklappen des Walkers! Das Produkt wird vom Hersteller teilmontiert geliefert.

HAUPTKOMPONENTEN

1. Aktivitäts Panel (1 Stk)
2. Seitenrahmen (1 Stk)
3. Wippmechanismus (2 Stk)
4. Stopper (6 Stk)
5. Sitzlehne (1 Stk)
6. Sitzbezug (1 Stk)
7. Stoffbasis (1 Stk)
8. Musikalische Fußstütze (1 Stk)
9. Hinterräder mit Geschwindigkeitskontrolle (2 Stk)
10. Knopf für Sprungfunktion (2 Stk)
11. Vorderräder (2 Stk)

MONTAGE DES WIPPMECHANISMUS

Drücken Sie den Wippmechanismus (3) fest in die Basis in **Pfeilrichtung ein**.

Hinweis: Der Buchstabe „L“ am Mechanismus zeigt an, dass er auf der Seite der Basis installiert werden muss, die ebenfalls mit „L“ gekennzeichnet ist. **Nicht verkehrt herum montieren!** Dadurch könnten sich beim Betrieb rechts und links vertauschen.

6. HÖHENVERSTELLUNG

Halten Sie die Basis mit einer Hand, den Höhenknopf mit der anderen. Bewegen Sie den Sitz zur gewünschten Höhe, verriegeln Sie mit Klickton.

7. WIPPFUNKTION

Drehen Sie den Knopf **(B)** gegen den Uhrzeigersinn, um zu aktivieren, im Uhrzeigersinn, um zu deaktivieren.

8. UMWANDLUNG DES LAUFLERS IN EIN SCHIEBESPIELZEUG

Drücken Sie gleichzeitig beide Tasten (A), um das Panel wie in Abb. 8 gezeigt zu drehen.

9. GESCHWINDIGKEITSREGELUNG

Drehen Sie Drehknopf 9 im Uhrzeigersinn, um die Gehgeschwindigkeit einzustellen.

10. MUSIKALISCHES FUSSABLAGEMODUL

Schrauben Sie die Schraube mit einem Schraubendreher heraus und entfernen Sie die Batteriefachabdeckung. Setzen Sie 2 × AA 1,5 V Batterien (nicht im Lieferumfang) ein, wobei Sie auf die korrekte Polarität (+/-) achten. Befestigen Sie die Abdeckung und ziehen Sie die Schraube fest. Schalten Sie die Stromversorgung des Moduls ein und drücken Sie die Musiktaste, um die richtige Batterieninstallation zu prüfen. Montieren Sie das Modul wie in Abb. 10 gezeigt. Das Kind kann darauf treten, um Melodien und Lichteffekte abzuspielen.

11. AKTIVITÄTS PANEL MODUL

Schrauben Sie die Schraube mit einem Schraubendreher heraus und entfernen Sie die

Batteriefachabdeckung. Setzen Sie 3 × AA 1,5 V Batterien (nicht im Lieferumfang) ein, wobei Sie auf die Polarität (+/-) achten. Befestigen Sie die Abdeckung und ziehen Sie die Schraube fest. Schalten Sie den Netzschalter des Panels ein und drücken Sie die Musiktaste, um die richtige Batterieninstallation zu überprüfen.

12. ZUSAMMENKLAPPEN DES LAUFLERS

1. Drücken Sie die Tasten C und nehmen Sie das musikalische Fußablage Modul ab.
2. Halten Sie die Höhenverstellungstaste gedrückt und ziehen Sie den Seitrahmen heraus.
3. Drücken Sie mit einer Hand die rote Taste und heben Sie mit der anderen das Federmechanik System an.

VORSICHTS- UND WARTUNGSANLEITUNG

- ❖ Gießen Sie kein Wasser über das Produkt. Reinigen Sie es mit einem weichen, mit Wasser oder einem neutralen Flüssigwaschmittel angefeuchteten Tuch.
- ❖ Reinigen Sie es nicht mit aggressiven Reinigungsmitteln, die Schleifpartikel, Ammoniak, Bleichmittel oder Alkohol enthalten.
- ❖ Der Stoff kann bei einer Temperatur von bis zu 30 °C von Hand gewaschen werden.
- ❖ Lassen Sie das Produkt nach der Reinigung immer vollständig trocknen und verwenden oder lagern Sie es dann.
- ❖ Stellen Sie die Verwendung des Produkts ein, wenn Sie Schäden feststellen.
- ❖ Lagern Sie es nicht in Räumen mit sehr warmer Luft oder in der Nähe von Wärmequellen, um Verformungen zu vermeiden.
- ❖ Lagern Sie das Produkt an einem sauberen und trockenen Ort. Setzen Sie es nicht den direkten Umwelteinflüssen aus – Sonne, Regen, Feuchtigkeit oder plötzlichen Temperaturschwankungen!
- ❖ Stellen Sie beim Transport oder bei der Lagerung keine schweren Gegenstände auf das Produkt.
- ❖ Bei Problemen im Zusammenhang mit der normalen Verwendung wenden Sie sich für Beratung oder Reparatur an autorisierte Servicezentren.

**IMPORTANT ! CONSERVEZ CE MANUEL
DURANT TOUTE LA DURÉE D'UTILISATION !**

POUR GARANTIR UNE UTILISATION SÉCURISÉE DE CE
PRODUIT, SUIVEZ LES AVERTISSEMENTS, INSTRUCTIONS
ET RECOMMANDATIONS CONTENUS DANS CE MANUEL !

AVERTISSEMENTS !

- ❖ **ATTENTION !** NE JAMAIS LAISSER L'ENFANT SANS SURVEILLANCE !
- ❖ **ATTENTION !** L'ENFANT POURRA SE DÉPLACER SUR DE PLUS LONGUES DISTANCES ET BOUGER BEAUCOUP PLUS RAPIDEMENT LORSQU'IL EST DANS LE TROTTEUR !
- ❖ **ATTENTION !** EMPÊCHER L'ACCÈS AUX ESCALIERS, MARCHES OU SURFACES IRRÉGULIÈRES !
- ❖ **ATTENTION !** PROTÉGÉ LES FOYERS OUVERTS, AUX SOURCES DE CHALEUR ET AUX CUISINIÈRES !
- ❖ **ATTENTION !** TENIR LES LIQUIDES CHAUDS, LES CÂBLES ÉLECTRIQUES ET LES AUTRES SOURCES DE DANGER À DISTANCE DE L'ENFANT !
- ❖ **ATTENTION !** PRENDRE SOIN D'ANTICIPER TOUTE COLLISION AVEC LES VITRES DES PORTES, FENÊTRES, MEUBLES !
- ❖ TENIR LOIN DU FEU !
- ❖ LE DÉ ambulateur est destiné aux enfants pesant jusqu'à 12 kg, qui ne peuvent pas marcher seuls, mais peuvent s'asseoir sans aide.
- ❖ DÉCONSEILLÉ POUR LES ENFANTS QUI PEUVENT MARCHER SEULS ET PESENT PLUS DE 12 kg.
- ❖ L'ASSEMBLAGE DU PRODUIT DOIT ÊTRE EFFECTUÉ UNIQUEMENT PAR UN ADULTE !
- ❖ NE PAS AUTORISER LA PRÉSENCE D'ENFANTS DE MOINS DE 3 ANS PENDANT L'ASSEMBLAGE DU PRODUIT, CAR L'EMBALLAGE CONTIENT DE PETITES PIÈCES !
- ❖ Le déambulateur ne peut être utilisé que pendant de courtes périodes - un maximum de 20 minutes.
- ❖ Ce déambulateur est destiné à une utilisation en intérieur uniquement.
- ❖ N'utilisez pas le produit si vous trouvez des pièces manquantes ou endommagées !
- ❖ Utilisez uniquement des pièces de rechange fournies ou recommandées par le fabricant/distributeur. Le fabricant n'assume aucune responsabilité en cas d'utilisation de pièces non originales du type approuvé ou recommandées par lui.
- ❖ Ne pas modifier la construction du produit ! Si nécessaire, contacter le revendeur ou un centre de service agréé pour consultation et réparation.
- ❖ Avant chaque utilisation, s'assurer que le déambulateur est entièrement déplié, que toutes les pièces sont fixées et que tous les mécanismes de verrouillage sont enclenchés et verrouillés !
- ❖ Comme l'enfant peut se déplacer plus rapidement lorsqu'il est dans le déambulateur, sachez qu'il peut atteindre des zones dangereuses de la maison telles que la baignoire, les appareils électroménagers de cuisine/buanderie, les appareils de chauffage, les étagères/meubles d'où il peut laisser tomber un objet.
- ❖ La hauteur du plateau supérieur doit être ajustée en fonction de la taille de l'enfant !
- ❖ Ne pas soulever ou déplacer le déambulateur lorsque l'enfant est dedans !
- ❖ Ne pas laisser les enfants toucher les roues ou s'en approcher pendant que le produit se déplace !
- ❖ Ne pas ajouter de cordons et d'attaches pour éviter tout risque d'étouffement !



- ❖ S'il y a un autocollant ou des parties de celui-ci collés, vous devez le retirer complètement ou le coller afin qu'il ne soit pas avalé par les petits enfants !
- ❖ Lorsque l'enfant est dans le déambulateur, les deux pieds doivent toucher le sol.
- ❖ Gardez l'emballage en plastique hors de portée des enfants pour éviter tout risque d'étouffement !

IMPORTANT ! AVERTISSEMENTS ET INSTRUCTIONS POUR LA MANIPULATION DES PILES

- ❖ Fixez toujours le compartiment des piles avec le couvercle après avoir inséré les piles.
- ❖ Ne laissez pas les enfants avoir accès aux piles ni jouer avec elles!
- ❖ Insérez uniquement des piles du type et de la tension spécifiés.
- ❖ N'utilisez pas de piles de types ou de tensions différentes.
- ❖ Ne mélangez pas des piles neuves avec des piles usagées.
- ❖ Ne rechargez pas des piles qui ne sont pas rechargeables.
- ❖ Ne provoquez pas de court-circuit sur les surfaces de contact.
- ❖ Les piles doivent être insérées dans le compartiment avec la polarité correcte (+ et -).
- ❖ Retirez les piles endommagées ou déchargées.
- ❖ Ne rechargez pas des piles non rechargeables.
- ❖ Les piles rechargeables doivent être rechargées uniquement par un adulte.
- ❖ Les piles rechargeables doivent être retirées du produit avant la recharge.
- ❖ Retirez les piles lorsque le produit n'est pas utilisé.
- ❖ Ne jetez pas les piles dans un feu ouvert.
- ❖ Les piles ne doivent pas être démontées.
- ❖ **ATTENTION !** Les déchets générés par les piles usagées et inutilisables doivent être collectés séparément. Il est interdit de les jeter dans des conteneurs pour déchets ménagers mixtes. Jetez les piles uniquement dans les zones prévues à cet effet.



ASSEMBLAGE ET FONCTIONS

Le trotteur est conçu pour les enfants pesant jusqu'à 12 kg, qui ne peuvent pas encore marcher seuls mais peuvent se tenir debout sans aide.

Piles requises :

- Repose-pieds musical – 3 × AA/1,5 V (non inclus).
- Panneau musical – 2 × AA/1,5 V (non inclus).

ATTENTION! Suivez exactement les instructions de montage et d'utilisation telles que décrites dans le manuel, texte et illustrations.

ATTENTION! Vérifiez toujours la sécurité des fixations après chaque étape!

ATTENTION ! Le verrouillage de position est généralement confirmé par un « clic » audible.

ATTENTION! Gardez les mains à distance pour éviter les pincements lors des étapes de pliage ou dépliage du trotteur!

Le produit est livré partiellement assemblé par le fabricant.

COMPOSANTS PRINCIPAUX

1. Panneau d'activités (1 pc)
2. Cadre latéral (1 pc)
3. Mécanisme bascule (2 pcs)
4. Butées (6 pcs)
5. Dossier du siège (1 pc)
6. Tissu de siège (1 pc)
7. Base en tissu (1 pc)
8. Repose-pieds musical (1 pc)
9. Roues arrière avec régulation de vitesse (2 pcs)
10. Bouton de fonction saut (2 pcs)
11. Roues avant (2 pcs)

ASSEMBLAGE DU MÉCANISME DE BASCULE

Enfoncez fermement le mécanisme (3) dans la base selon la **flèche rouge**.

Remarque : La lettre « L » sur le mécanisme indique qu'il doit être installé du côté de la base également marqué « L ». **Ne l'installez pas dans le sens opposé !** Cela pourrait inverser les côtés droit et gauche pendant le fonctionnement.

6. RÉGLAGE DE LA HAUTEUR

Tenez la base d'une main, le bouton de réglage de l'autre. Réglez la hauteur du siège, relâchez et attendez le clic confirmant la sécurité.

7. FONCTION BASCULE

Tournez le bouton (B) dans le sens antihoraire pour activer. Dans le sens horaire pour désactiver.

8. TRANSFORMATION DU TROTTEUR EN JOUET À POUSSER

Appuyez simultanément sur les boutons (A) pour faire pivoter le panneau comme indiqué sur la Fig. 8.

9. RÉGLAGE DE LA VITESSE

Tournez le bouton 9 dans le sens des aiguilles d'une montre pour ajuster la vitesse de déplacement.

10. MODULE MUSICAL REPOSE PIED

Dévissez la vis à l'aide d'un tourne vis et retirez le couvercle du compartiment à piles. Insérez 2 piles AA 1,5 V (non fournies), en respectant la polarité (+/-). Remplacez le couvercle et revissez. Activez l'alimentation du module et appuyez sur le bouton musique pour vérifier la bonne installation des piles. Installez le module comme montré à la Fig. 10. L'enfant peut marcher dessus pour déclencher mélodies et éclairage.

11. MODULE PANNEAU LUDIQUE

Dévissez la vis avec un tourne vis et retirez le couvercle du compartiment à piles. Insérez 3 piles AA 1,5 V (non fournies), en respectant la polarité (+/-). Remplacez le couvercle et revissez.

Allumez l'interrupteur du panneau et appuyez sur le bouton musique pour vérifier l'installation correcte des piles.

12. PLIAGE DU TROTTEUR

1. Appuyez sur les boutons C et retirez le module repose pied musical.
2. Maintenez le bouton de réglage de hauteur enfoncé et extrayez le cadre latéral.
3. Appuyez sur le bouton rouge avec une main et soulevez le mécanisme de rebond avec l'autre.

INSTRUCTIONS DE PRÉVENTION ET D'ENTRETIEN

- ❖ Ne pas verser d'eau sur le produit. Nettoyer avec un chiffon doux imbibé d'eau ou d'un détergent liquide neutre.
- ❖ Ne pas nettoyer avec des détergents agressifs contenant des particules abrasives, de l'ammoniaque, de l'eau de javel ou de l'alcool.
- ❖ Le tissu peut être lavé à la main à une température allant jusqu'à 30°C.
- ❖ Laissez toujours le produit sécher complètement après le nettoyage, puis utilisez-le ou rangez-le.
- ❖ Arrêtez d'utiliser le produit si vous constatez des dommages.
- ❖ Ne pas stocker dans des pièces avec de l'air très chaud ou à proximité de sources de chaleur pour éviter toute déformation.
- ❖ Stockez le produit dans un endroit propre et sec. Ne l'exposez pas à l'impact direct de l'environnement - soleil, pluie, humidité ou changements brusques de température !
- ❖ Ne placez pas d'objets lourds sur le produit pendant le transport ou le stockage.
- ❖ En cas de problèmes liés à une utilisation normale, contactez les centres de service agréés pour consultation ou réparation.

UPUTSTVO ZA UPORABU

VAŽNO! ČUVAJTE OVAJ PRIRUČNIK TIJEKOM CIJELOG RAZDOBLJA KORIŠTENJA!

ZA SIGURNO KORIŠTENJE OVOG PROIZVODA,
PRIDRŽAVAJTE SE UPOZORENJA, UPUȚA I PREPORUKA
NAVEDENIH U OVOM PRIRUČNIKU!

UPOZORENJA!

- ❖ **UPOZORENJE!** NEMOJTE NIKAD OSTAVLJATI DIJETE BEZ NADZORA!
- ❖ **UPOZORENJE!** KADA JE DIJETE U HODALICI BIT ĆE U MOGUĆNOSTI DOSPJETI DALJE I KRETATI SE BRŽE!
- ❖ **UPOZORENJE!** SPRIJEČITE PRISTUP STUBIŠTIMA, STUBAMA ILI NERAVNIM POVRŠINAMA!
- ❖ **UPOZORENJE!** PAZITE NA OTVORENI PLAMEN, UREĐAJE ZA GRIJANJE I KUHANJE!
- ❖ **UPOZORENJE!** SKLONITE IZVAN DOHVATA DJETETA VRELE TEKUĆINE, ELEKTRIČNE KABELE I DRUGE POTENCIJALNE IZVORE OPASNOSTI!
- ❖ **UPOZORENJE!** SPRIJEČITE SUDARE SA STAKLIMA NA VRATIMA, PROZORIMA I POKUĆSTVU!
- ❖ ČUVATI DALJE OD VATRE!
- ❖ HODALICA JE NAMIJENJENA DJECI TEŽINE DO 12 KG, KOJA NE MOGU SAMA HODATI, ALI MOGU SJEDITI BEZ POMOĆI.
- ❖ NE PREPORUČUJE SE ZA DJECU KOJA MOGU SAMA HODATI I TEŽU OD 12 kg.
- ❖ SASTAVLJANJE PROIZVODA MORA VRŠITI ISKLJUČIVO ODRASLA OSOBA!
- ❖ NE DOPUSTITE PRISUTNOST DJECE MLAĐE OD 3 GODINE TIJEKOM MONTAŽE PROIZVODA, JER PAKIRANJE SADRŽI SITNE DIJELOVE!
- ❖ Hodalica se može koristiti samo kratko vrijeme - maksimalno 20 minuta.
- ❖ Ova hodalica je namijenjena samo za unutarnju upotrebu.
- ❖ Nemojte koristiti proizvod ako nađete bilo koji dio koji nedostaje ili je oštećen!
- ❖ Koristite samo rezervne dijelove koje isporučuje ili preporučuje proizvođač/distributer. Proizvođač ne preuzima odgovornost za sigurnost u slučaju da se koriste neoriginalni prema odobrenom tipu ili prema njegovoj preporuci.
- ❖ Nemojte mijenjati niti modificirati konstrukciju proizvoda! Ako je potrebno, obratite se prodavaču ili ovlaštenom servisnom centru radi savjetovanja i popravka.
- ❖ Prije svake uporabe provjerite je li hodalica potpuno rasklopljena, svi dijelovi fiksirani i svi mehanizmi za zaključavanje uključeni i zaključani!
- ❖ Budući da se dijete može brže kretati dok je u hodalici, imajte na umu da ono može dosegnuti opasna područja u kući kao što su kada, kućanski kuhinjski uređaji/uređaji za pranje rublja, grijači uređaji, police za knjige/namještaj s kojih mu može ispasti neki predmet.
- ❖ Visina gornjeg pladnja mora biti prilagođena visini djeteta!
- ❖ Ne dižite i ne pomičite hodalicu dok je dijete u njoj!
- ❖ Ne dopustite djeci da dodiruju kotače ili budu blizu njih dok se proizvod kreće!
- ❖ Nemojte dodavati uzice i vezice kako biste izbjegli opasnost od gušenja!
- ❖ Ako postoji zalijepljena naljepnica ili njezini dijelovi, morate je potpuno ukloniti ili zalijepiti da je mala djeca ne progutaju!
- ❖ Kada je dijete u hodalici, obje noge moraju dodirivati tlo.
- ❖ Plastičnu ambalažu držite podalje od djece kako biste izbjegli rizik od gušenja!



VAŽNO! UPOZORENJA I UPUTE ZA RUKOVANJE BATERIJAMA

- ❖ Uvijek osigurajte spremnik za baterije poklopcem nakon umetanja baterija.
- ❖ Ne dopustite djeci pristup baterijama niti da se igraju s njima!
- ❖ Koristite samo baterije navedenog tipa i napona.
- ❖ Nemojte koristiti baterije različitih tipova i napona.
- ❖ Nemojte miješati nove i korištene baterije.
- ❖ Nemojte puniti baterije koje nisu namijenjene punjenju.
- ❖ Nemojte kratko spajati kontaktne površine.
- ❖ Baterije moraju biti umetnute u spremnik uz pravilnu polarizaciju (+ i -).
- ❖ Uklonite oštećene i istrošene baterije.
- ❖ Nemojte puniti baterije koje nisu namijenjene punjenju.
- ❖ Punjive baterije smije puniti samo odrasla osoba.
- ❖ Punjive baterije moraju se ukloniti iz proizvoda prije punjenja.
- ❖ Uklonite baterije kada se proizvod neće koristiti.
- ❖ Nemojte bacati baterije u otvoreni plamen.
- ❖ Baterije se ne smiju rastavljati.
- ❖ **PAŽNJA!** Otpad od istrošenih i neupotrebljivih baterija mora se prikupljati odvojeno. Zabranjeno ih je odlagati u spremnike za miješani kućni otpad. Baterije odlažite samo na za to predviđenim mjestima.



SASTAV I FUNKCIJE

Dječja hodalice je namijenjena za djecu do 12 kg koja još ne znaju hodati samostalno, ali mogu stajati bez pomoći.

Potrebne baterije:

- Glazbeni oslonac za noge – 3 × AA/1,5 V (nisu uključene).
- Glazbeni panel – 2 × AA/1,5 V (nije uključen).

UPOZORENJE! Točno slijedite upute za sastavljanje i uporabu prema tekstu i ilustracijama u priručniku.

UPOZORENJE! Nakon svake radnje uvijek provjerite sigurnost svih pričvršćenja!

UPOZORENJE! Zaključavanje položaja obično je potvrđeno čujnim „klikom“.

UPOZORENJE! Čuvajte ruke kako ne biste došli do ozljeda prilikom sklapanja ili rasklapanja hodalice! Proizvod se isporučuje djelomično sastavljen od proizvođača.

OSNOVNI DIJELOVI

1. Panel aktivnosti (1 kom)
2. Bočni okvir (1 kom)
3. Mehanizam za njihanje (2 kom)

4. Zaustavljači (6 kom)
5. Naslon sjedala (1 kom)
6. Tkanina sjedala (1 kom)
7. Tkanina baza (1 kom)
8. Glazbeni oslonac za noge (1 kom)
9. Stražnja kotača s kontrolom brzine (2 kom)
10. Gumb za skok funkciju (2 kom)
11. Prednja kotača (2 kom)

MONTAŽA MEHANIZMA ZA NJIŠTENJE

Pritisnite mehanizam (3) čvrsto u bazu, prema **crvenoj strelici**.

Napomena: Slovo „L“ na mehanizmu označava da se mora instalirati na strani baze koja je također označena s „L“. **Nemojte ga postavljati u suprotnom smjeru!** To bi tijekom rada moglo zamijeniti desnu i lijevu stranu.

6. PODEŠAVANJE VISINE

Držite bazu jednom rukom, gumbom druge ruke podesite visinu sjedala. Otpustite i pričekajte klik.

7. FUNKCIJA NJIHANJA

Okrenite gumb (B) suprotno kazaljka sata za aktivaciju. U smjeru kazaljki za deaktivaciju.

8. TRANSFORMACIJA HODALICE U IGRAČKU ZA GURANJE

Istovremeno pritisnite gumb (A) kako biste zakrenuli ploču kao u Prikazu 8.

9. PODEŠAVANJE BRZINE

Okrenite gumb 9 u smjeru kazaljke na satu za regulaciju brzine kretanja.

10. GLAZBENI MODUL ZA OSLOMAC NOGU

Odvijte vijak odvijačem i uklonite poklopac spremnika za baterije. Umetnite 2 baterije AA 1,5 V (nisu uključene), pazeći na polaritet (+/-). Vratite poklopac i zavrnite vijak. Uključite napajanje modula i pritisnite glazbeni gumb kako biste provjerili ispravnost baterija. Montirajte modul kao na Prikazu 10. Dijete može stati na njega da se aktiviraju melodije i svjetla.

11. AKTIVNOST PANEL MODUL

Odvijte vijak odvijačem i uklonite poklopac spremnika za baterije. Umetnite 3 baterije AA 1,5 V (nisu uključene), pazeći na polaritet (+/-). Vratite poklopac i zavrnite vijak. Uključite prekidač napajanja panela i pritisnite glazbeni gumb za provjeru ispravnog postavljanja baterija.

12. SKLAPANJE HODALICE

1. Pritisnite gumb C i uklonite glazbeni modul za oslonac nogu.
2. Držite gumb za podešavanje visine i izvadite bočni okvir.
3. Pritisnite crveni gumb jednom rukom i podignite mehanizam s oprugom drugom rukom.

UPUTE ZA PREVENCIJU I ODRŽAVANJE

- ❖ Proizvod nemojte prelijevati vodom. Čistite mekom krpom navlaženom vodom ili neutralnim tekućim deterdžentom.
- ❖ Nemojte čistiti agresivnim deterdžentima koji sadrže abrazivne čestice, amonijak, izbjeljivač ili alkohol.
- ❖ Tkanina se može prati ručno na temperaturi do 30°C.
- ❖ Uvijek ostavite proizvod da se potpuno osuši nakon čišćenja i zatim ga upotrijebite ili pohranite.
- ❖ Prestanite koristiti proizvod ako pronađete oštećenje.
- ❖ Nemojte skladištiti u prostorijama s vrlo toplim zrakom ili blizu izvora topline kako biste izbjegli deformacije.
- ❖ Čuvajte proizvod na čistom i suhom mjestu. Ne izlažite ga izravnom utjecaju okoline - suncu, kiši, vlazi ili naglim promjenama temperature!
- ❖ Ne stavljajte teške predmete na proizvod tijekom transporta ili skladištenja.
- ❖ U slučaju problema vezanih uz normalno korištenje, obratite se ovlaštenim servisnim centrima za konzultacije ili popravak.

НАРУЧНИК ЗА УПОТРЕБУ

ВАЖНО! ЧУВАЈТЕ ОВАЈ НАРУЧНИК ТОКОМ ЦЕЛОГ ПЕРИОДА КОРИШЋЕЊА!

ДА БИСТЕ ОБЕЗБЕДИЛИ БЕЗБЕДНУ УПОТРЕБУ ОВОГ
ПРОИЗВОДА, ПРИДРЖАВАЈТЕ СЕ УПОЗОРЕЊА, УПУТСТАВА
И ПРЕПОРУКА НАВЕДЕНИХ У ОВОМ НАРУЧНИКУ!

УПОЗОРЕЊА!

- ❖ **УПОЗОРЕЊЕ!** НИКАДА НЕ ОСТАВЉАЈТЕ ДЕТЕ БЕЗ НАДЗОРА!
- ❖ **УПОЗОРЕЊЕ!** ДЕТЕ ЋЕ МОЋИ ДА ДОСЕГНЕ ДАЉЕ И БРЖЕ ЋЕ СЕ КРЕТАТИ У ШЕТАЛИЦИ!
- ❖ **УПОЗОРЕЊЕ!** СПРЕЧИТЕ ПРИСТУП СТЕПЕНИШТИМА, ПРАГОВИМА И НЕРАВНИМ ПОВРШИНАМА!
- ❖ **УПОЗОРЕЊЕ!** БУДИТЕ ПАЖЉИВИ СА ОТВОРЕНИМ ПЛАМЕНОМ, ГРЕЈНИМ И КУХИЊСКИМ АПАРАТИМА!
- ❖ **УПОЗОРЕЊЕ!** ДРЖИТЕ ДЕТЕ ДАЉЕ ОД ВРУЋИХ ТЕЧНОСТИ, ЕЛЕКТРИЧНИХ КАБЛОВА И ДРУГИХ ПОТЕНЦИЈАЛНИХ ОПАСНОСТИ!
- ❖ **УПОЗОРЕЊЕ!** СПРЕЧИТЕ УДАРАЊЕ У СТАКЛА ВРАТА, ПРОЗОРА И НАМЕШТАЈА!
- ❖ ДРЖИТЕ ДАЉЕ ОД ВАТРЕ!
- ❖ ШЕТАЛИЦА ЈЕ НАМЕЊЕНА ЗА ДЕЦУ ТЕЖИНЕ ДО 12 КГ, КОЈА НЕ МОГУ САМА ДА ХОДАЈУ, АЛИ МОГУ САМА ДА СЕДЕ.
- ❖ НИЈЕ ПРЕПОРУЧЉИВО ЗА ДЕЦУ КОЈА ВЕЋ МОГУ ДА ХОДАЈУ САМА И КОЈА ТЕЖЕ ВИШЕ ОД 12 КГ.
- ❖ СКЛАПАЊЕ ПРОИЗВОДА МОРА ОБАВИТИ ИСКЉУЧИВО ОДРАСЛА ОСОБА!
- ❖ НЕ ДОПУШТАЈТЕ ПРИСУСТВО ДЕЦЕ МЛАЂЕ ОД 3 ГОДИНЕ ТОКОМ СКЛАПАЊА ПРОИЗВОДА, ЈЕР ПАКОВАЊЕ САДРЖИ СИТНЕ ДЕЛОВЕ!
- ❖ шеталица се може користити само кратко - максимално 20 минута.
- ❖ Ова шеталица је намењена искључиво за коришћење у затвореним просторијама.
- ❖ Не користите производ ако недостају или су оштећени делови!
- ❖ Користите само резервне делове које је обезбедио или препоручио произвођач/дистрибутер.
- ❖ Произвођач не сноси одговорност за безбедност у случају употребе неоригиналних делова.
- ❖ Не вршите измене или модификације конструкције! У случају потребе обратите се продавцу или овлашћеном сервису.
- ❖ Пре сваке употребе проверите да ли је шеталица потпуно отворена, да ли су сви делови фиксирани и да ли су сви механизми закључани!
- ❖ Пошто дете у шеталици може да се креће брже, имајте у виду да може да досегне опасне зоне као што су када, кухињски/веш машине, грејачи, полице или намештај са којих могу пасти предмети.
- ❖ Висина горње платформе мора бити прилагођена висини детета!
- ❖ Не подижите нити померајте шеталицу док је дете у њој!
- ❖ Не допуштајте деци да додирују тачкове или буду преблизу њима док је производ у покрету!
- ❖ Не додавајте конце и везице како бисте спречили опасност од гушења!
- ❖ Уколико постоји одлепљена налепница или њени делови, обавезно је употпуности уклонити или залепити, да се мало дете не би удавило!
- ❖ Када је дете у шеталици, обе ноге морају додиривати под!
- ❖ Држите пластичну амбалажу ван домаћаја деце да би се избегла опасност од гушења!



ВАЖНО! УПОЗОРЕЊА И УПУТСТВА ЗА РАД СА БАТЕРИЈАМА

- ❖ Увек обезбедите лежиште за батерије поклопцем након уметања батерија.
- ❖ Не дозволите деци приступ батеријама нити да се играју са њима!
- ❖ Користите само батерије наведеног типа и напона.
- ❖ Не користите батерије различитог типа и напона.
- ❖ Не мешајте нове и већ коришћене батерије.
- ❖ Не пуње батерије које нису предвиђене за пуњење.
- ❖ Не правите кратак спој на контактним површинама.
- ❖ Батерије морају бити постављене са правилном поларизацијом (+ и -) у лежиште за батерије.
- ❖ Уклоните оштећене и истрошене батерије.
- ❖ Не пуње батерије које нису предвиђене за пуњење.
- ❖ Пуњиве батерије сме пуњавати само одрасла особа.
- ❖ Пуњиве батерије морају бити уклоњене из производа пре пуњења.
- ❖ Уклоните батерије када се производ не користи.
- ❖ Не бацајте батерије у отворени пламен.
- ❖ Батерије се не смеју растављати.
- ❖ **ПАЖЊА!** Отпад који настаје од истрошених и неискоришћених батерија мора се сакупљати одвојено. Забрањено је одлагање батерија у контејнере за мешани комунални отпад. Батерије одлажите само на за то предвиђена места.



САСТАВЉАЊЕ И ФУНКЦИЈЕ

Проходилка је намењена деци до 12 kg која још не могу самостално да ходају, али могу без помоћи да стоје.

Потребне батерије:

- Музички ослонац за ноге – 3 × AA/1,5 V (није укључено).
- Музички панел – 2 × AA/1,5 V (није укључено).

УПОЗОРЕЊЕ! Јасно и прецизно следите упутства за монтажу и употребу као што је описано у тексту и илустрацијама у упутству.

УПОЗОРЕЊЕ! Увек проверите сигурност свих причвршћења након сваке радње!

УПОЗОРЕЊЕ! Закључавање позиције обично је потврђено чијим „клик“ звуком.

УПОЗОРЕЊЕ! Чувајте руке да не дође до стискања током монтаже, нарочито током савијања или развијања ходалице! Производ се испоручује делимично састављен од стране произвођача.

ОСНОВНИ КОМПОНЕНТИ

1. Панел активности (1 ком)
2. Бојна рама (1 ком)
3. Механизам за љуљање (2 ком)
4. Стопери (6 ком)
5. Наслон седишта (1 ком)
6. Текстилно седиште (1 ком)
7. Текстилна основа (1 ком)
8. Музички ослонац за ноге (1 ком)
9. Задња точка са контролом брзине (2 ком)
10. Дугме за активирање скок функције (2 ком)
11. Предње точкове (2 ком)

СКЛАПАЊЕ МЕХАНИЗМА ЗА ЉУЉАЊЕ

Снажно притисните механизам (3) у основу у смеру приказаном **црвеном стрелицом**.

Напомена: Слово „L“ на механизму означава да мора бити инсталиран на страни базе која је такође означена са „L“. **Не инсталирајте га у супротном смеру!** То би током рада могло заменити десну и леву страну.

6. ПОДЕШАВАЊЕ ВИСИНЕ

Држите основу једном руком, а дугме за висину другом. Померите седиште до потребне висине, пустите дугме и сачекајте „клик“.

7. ЉУЉАЈУЋА ФУНКЦИЈА

Окрените дугме (B) у смеру супротном од казаљке да активирате, и са казаљком да деактивирате.

8. ПРЕТВАРАЊЕ ХОДАЛИЦЕ У ИГРАЧКУ ЗА ГУРАЊЕ

Притисните истовремено дугмад (A) да бисте окренули панел као на сл. 8.

9. ПОДЕШАВАЊЕ БРЗИНЕ

Окрените дугме 9 у смеру казаљке на сату да бисте подесили брзину кретања.

10. МОДУЛ МУЗИЧКЕ НОГАРНЕ

Одвртите вијак одвијачем и уклоните поклопац батеријског лежишта. Уметните 2 AA 1,5 V батерије (нису укључене), водећи рачуна о поларитету (+/-). Осигурајте поклопац и заврните вијак. Укључите напајање модула и притисните дугме за музику како бисте проверили исправну инсталацију батерија. Монтирајте модул као на сл. 10. Дете може стати на њу да се репродукују мелодије и светлосни ефекти.

11. МОДУЛ ПАНЕЛА ЗА АКТИВНОСТИ

Одвртите вијак одвијачем и уклоните поклопац лежишта за батерије. Уметните 3 AA 1,5 V батерије (нису укључене), водећи рачуна о поларитету (+/-). Осигурајте поклопац и заврните вијак. Укључите прекидач напајања панела и притисните дугме за музику да проверите исправност батерија.

12. СЛАГАЊЕ ХОДАЛИЦЕ

1. Притисните дугмад C и одвојите музички модул ногарне.
2. Држите дугме за подешавање висине и повуците бочни оквир.

3. Притисните црвено дугме једном руком и подигните механизам скакања другом.

УПУТСТВА ЗА ПРЕВЕНЦИЈУ И ОДРЖАВАЊЕ

- ❖ Не преливајте воду преко производа. Чистите га меком крпом навлаженом водом или неутралним течним детерџентом.
- ❖ Не чистите агресивним средствима која садрже абразивне честице, амонијак, избелјивач или алкохол.
- ❖ Тканина се може прати ручно на температури до 30°C.
- ❖ Увек оставите производ да се потпуно осуши након чишћења пре поновног коришћења или складиштења.
- ❖ Престаните са употребом производа уколико приметите оштећење.
- ❖ Не складиштите у просторијама са веома топлим ваздухом или близу извора топлоте како бисте избегли деформацију.
- ❖ Чувајте производ на чистом и сувом месту. Не излажите га директном утицају спољашњих услова – сунцу, киши, влази или наглим променама температуре!
- ❖ Не постављајте тешке предмете на производ током транспорта или складиштења.
- ❖ У случају проблема током нормалне употребе, обратите се овлашћеном сервисном центру за савет или поправку.

УПАТСТВО ЗА УПОТРЕБА

ВАЖНО! ЧУВАЈТЕ ГО ОВА УПАТСТВО ЗА ЦЕЛИОТ ПЕРИОД НА УПОТРЕБА!

ЗА ДА СЕ ОБЕЗБЕДИ БЕЗБЕДНА УПОТРЕБА НА ОВОЈ ПРОИЗВОД, СЛЕДЕТЕ ГИ ПРЕДУПРЕДУВАЊАТА, УПАТСТВАТА И ПРЕПОРАКИТЕ НАВЕДЕНИ ВО ОВА УПАТСТВО!

ПРЕДУПРЕДУВАЊА!

- ❖ **ПРЕДУПРЕДУВАЊЕ!** НИКОГАШ НЕ ГО ОСТАВАЈТЕ ДЕТЕТО БЕЗ НАДЗОР!
- ❖ **ПРЕДУПРЕДУВАЊЕ!** ДЕТЕТО ЌЕ МОЖЕ ДА ДОСЕГНЕ ПОНАТАМУ И БРЗО ЌЕ СЕ ДВИЖИ ВО ОДАЛКАЧ!
- ❖ **ПРЕДУПРЕДУВАЊЕ!** СПРЕЧЕТЕ ПРИСТАП ДО СКАЛИ, СТЕПЕНИЦИ И НЕРАМНИ ПОВРШИНИ!
- ❖ **ПРЕДУПРЕДУВАЊЕ!** ВНИМАВАЈТЕ НА ОТВОРЕН ОГАН, ГРЕЈНИ И КУЈНСКИ УРЕДИ!
- ❖ **ПРЕДУПРЕДУВАЊЕ!** ДРЖЕТЕ ГО ДЕТЕТО ДАЛЕКУ ОД ВРЕЛИ ТЕЧНОСТИ, ЕЛЕКТРИЧНИ КАБЛИ И ДРУГИ ПОТЕНЦИЈАЛНИ ОПАСНОСТИ!
- ❖ **ПРЕДУПРЕДУВАЊЕ!** СПРЕЧЕТЕ СУДИР СО СТАКЛЕНИ ВРАТИ, ПРОЗОРЦИ И МЕБЕЛ!
- ❖ ДРЖЕТЕ ПОДАЛЕКУ ОД ОГАН!
- ❖ ОДАЛКАЧОТ Е НАМЕНЕТ ЗА ДЕЦА СО ТЕЖИНА ДО 12 КГ, КОИ НЕ МОЖАТ САМИ ДА ОДАТ, НО МОЖАТ САМИ ДА СЕДАТ.
- ❖ НЕ СЕ ПРЕПОРАЧУВА ЗА ДЕЦА КОИ МОЖАТ САМИ ДА ОДАТ И ТЕЖАТ ПОВЕЌЕ ОД 12 КГ.
- ❖ СОСТАВУВАЊЕТО НА ПРОИЗВОДОТ МОРА ДА БИДЕ ИЗВРШЕНО ИСКЛУЧИВО ОД ВОЗРАСЕН!
- ❖ НЕ ДОЗВОЛУВАЈТЕ ПРИСУСТВО НА ДЕЦА ПОД 3 ГОДИНИ ПРИ СОСТАВУВАЊЕТО, БИДЕЈЌИ ПАКУВАЊЕТО СОДРЖИ МАЛИ ДЕЛОВИ!
- ❖ Одалкачот може да се користи само кратко – максимум 20 минути.
- ❖ Овој производ е наменет исклучиво за внатрешна употреба.
- ❖ Не го користете производот ако има недостасувачки или оштетени делови!
- ❖ Користете само резервни делови обезбедени или препорачани од производителот/дистрибутерот.
- ❖ Производителот не презема одговорност за безбедноста во случај на користење на неоригинални делови.
- ❖ Не вршете измени или преправки на конструкцијата! во случај на потреба, контактирајте го продавачот или овластен сервисен центар.
- ❖ Пред секоја употреба уверете се дека одалкачот е целосно отворен, деловите се фиксирани и сите механизми се заклучени!
- ❖ Бидејќи детето може да се движи побрзо во одалкачот, внимавајте на опасни области како када, кујнски апарати, радијатори, полица и мебел од кои може да паднат предмети.
- ❖ Висината на горниот послужавник мора да се прилагоди според висината на детето!
- ❖ Не подигнувајте и не преместувајте одалкач додека детето е во него!
- ❖ Не дозволувајте деца да допираат точкови или да се наоѓаат преблизу до движењето на производот!
- ❖ Не додавајте врвки и јажиња за да избегнете опасност од задушување!
- ❖ Ако има одлепена налепница или нејзини делови, треба да се отстрани или целосно да се прилепи за да се спречи голтање од страна на мали деца!



- ❖ Кога детето е во одалкачот, двете стапала мораат да ја допираат подготата!
- ❖ Чувајте ја пластичната амбалажа далеку од деца за да се избегне ризик од задушвање!

ВАЖНО! ПРЕДУПРЕДУВАЊА И УПАТСТВА ЗА РАКУВАЊЕ СО БАТЕРИИ

- ❖ Секогаш обезбедете го гнездото за батерии со капаче по ставање на батериите.
- ❖ Не дозволувајте деца да имаат пристап до батериите или да си играат со нив!
- ❖ Користете само батерии од наведениот тип и напон.
- ❖ Не користете батерии од различни типови и напони.
- ❖ Не мешајте нови и веќе користени батерии.
- ❖ Не полнете батерии кои не се наменети за полнење.
- ❖ Не правете краток спој на контактните површини.
- ❖ Батериите мора да се постават со правилен поларитет (+ и -) во гнездото за батерии.
- ❖ Отстранете ги оштетените и испразнетите батерии.
- ❖ Не полнете батерии кои не се за полнење.
- ❖ Полначливите батерии треба да се полнат само од возрасен.
- ❖ Полначливите батерии мора да се извадат од производот пред полнење.
- ❖ Отстранете ги батериите кога производот нема да се користи.
- ❖ Не фрлајте батерии во отворен оган.
- ❖ Батериите не смеат да се расклопуваат.
- ❖ **ВНИМАНИЕ!** Отпадот од истрошени и неискористени батерии мора да се собира одвоено. Забрането е нивно фрлање во садови за мешан комунален отпад. Батериите се фрлаат само на за тоа предвидени места.



СОСТАВУВАЊЕ И ФУНКЦИИ

Проходилката е наменета за деца со тежина до 12 kg кои сè уште не можат самостојно да одат, но можат да стојат без помош.

Потребни батерии:

- Музички потпирач за нозе – 3 × AA/1,5 V (не се вклучени).
- Музички панел – 2 × AA/1,5 V (не е вклучен)

ВНИМАНИЕ! Следете ги точно инструкциите и илустрациите за монтажа и употребата опишани во упатството.

ВНИМАНИЕ! По секоја операција задолжително проверете ја сигурноста на сите фиксацији!

ВНИМАНИЕ! Заклучувањето на позицијата обично е означено со слушлив „клик“ звук.

ВНИМАНИЕ! Чувајте ги рацете да не бидат прицврстени или стискани при монтажа, особено при склопување или расклопување на проходилката! Производот се испорачува делумно составен од страна на производителот.

ОСНОВНИ КОМПОНЕНТИ

1. Панел за активности (1 ком)
2. Странична рамка (1 ком)
3. Механизам за лулање (2 ком)
4. Стопери (6 ком)
5. Наслон на седалето (1 ком)
6. Текстилен материјал (1 ком)
7. Текстилна основа (1 ком)
8. Музички потпирач за нозе (1 ком)
9. Задни тркала со контрола на брзина (2 ком)
10. Копче за активирање на скок функцијата (2 ком)
11. Предни тркала (2 ком)

СКЛАПАЊЕ НА МЕХАНИЗАМ ЗА ЛУЛАЊЕ

Чврсто притиснете го механизма (3) во основата во насока на **црвената стрелка**.

Забелешка: Буквата „L“ на механизмот покажува дека треба да се монтира на

страната од основата која исто така е означена со „L“. **Не ја монтирајте спротивно!** Иначе, при работење може да се заменат десната и левата страна.

6. РЕГУЛИРАЊЕ ВИСИНА

Задржете ја основата со едната рака, а копчето за регулирање со другата. Поместете го седиштето до посакуваната висина, ослободете и почекајте „клик“.

7. ЛУПАЊЕ ФУНКЦИЈА

Завртете го копчето (B) во спротивна насока на стрелките за да ја активирате. Завртете во насока на стрелките за деактивација.

8. ПРЕТВОРАЊЕ НА ПРОХОДИЛКА ВО ИГРАЧКА ЗА ТУРКАЊЕ

Притиснете едновремено копчињата (A) за да го свртите панелот како што е прикажано на Сл. 8.

9. ПОСТАВУВАЊЕ НА БРЗИНАТА

Завртете го копчето 9 по насока на стрелките на часовникот за да ја регулирате брзината.

10. МОДУЛ ЗА МУЗИЧКА ПОТПОРА ЗА НОЗЕ

Одвртете го завртката со шрафцигер и отстранете го капачето на одделот за батерии. Вметнете 2 AA 1,5 V батерии (не се вклучени), почитувајќи ја поларитетот (+/-). Затворете го капачето и завртете го завртката. Вклучете го напојувањето на модулот и притиснете го копчето за музика за да проверите дали батериите се правилно поставени. Монтирајте го модулот како што е прикажано на Сл. 10. Детето може да застане врз него за репродукција на мелодии и светла.

11. МОДУЛ НА ЗАБАВЕН ПАНЕЛ

Одвртете ја завртката со шрафцигер и отстранете го капачето на одделот за батерии. Вметнете 3 AA 1,5 V батерии (не се вклучени), почитувајќи ја поларитетот (+/-). Затворете го капачето и завртете го завртката. Вклучете го прекинувачот на панелот за забавни

активности и притиснете го копчето за музика за проверка.

12. СКЛОПУВАЊЕ НА ПРОХОДИЛКАТА

1. Притиснете ги копчињата C и отстранете го музичкиот модул за нозе.
2. Држете го копчето за подесување висина и извлекете ја страничната рамка.
3. Притиснете го црвеното копче со едната рака и подигнете го механизмот за ритмички скок со другата.

УПАТСТВА ЗА ПРЕВЕНЦИЈА И ОДРЖУВАЊЕ

- ❖ Не полевајте вода врз производот. Чистете со мека крпа навлажнета со вода или неутрален течен детергент.
- ❖ Не чистете со агресивни средства кои содржат абразивни честички, амонијак, белило или алкохол.
- ❖ Ткаенината може да се пере рачно на температура до 30°C.
- ❖ Секогаш дозволете производот целосно да се исуши по чистењето пред повторно користење или складирање.
- ❖ Престанете со користење на производот ако забележите оштетување.
- ❖ Не складирајте го производот во простории со многу топол воздух или во близина на извори на топлина за да избегнете деформации.
- ❖ Чувајте го производот на чисто и суво место. Не го изложувајте на директно влијание на околината – сонце, дожд, влага или нагли промени на температурата!
- ❖ Не поставувајте тешки предмети врз производот при транспорт или складирање.
- ❖ Во случај на проблеми поврзани со нормалната употреба, контактирајте овластен сервисен центар за совет или поправка.

UDHËZUES PËR PËRDORIM E RËNDËSISHME! RUAJENI KËTË UDHËZUES GJATË TË GJITHË PERIUdhËS SË PËRDORIMIT!

PËR TË SIGURUAR PËRDORIMIN E SIGURT TË KËTIJ
PRODUKTI, NDIQNI PARALAJMËRIMET, UDHËZIMET DHE
REKOMANDIMET E DHËNA NË KËTË UDHËZUES!

PARALAJMËRIME!

- ❖ **PARALAJMËRIM!** KURRË MOS E LINI FËMIJËN PA MBIKËQYRJE!
- ❖ **PARALAJMËRIM!** FËMIJA DO TË KETË MUNDËSI TË ARRITË MË LARG DHE TË LËVIZË MË SHPEJT KUR ËSHTË NË ECIKË!
- ❖ **PARALAJMËRIM!** PARANDALONI QASJEN NË SHKALLË, HAPA DHE SIPËRFAQE TË PABARABARTA!
- ❖ **PARALAJMËRIM!** KUJDES ME ZJARRET E HAPURA, PAISJET NGROHËSE DHE TË GATIMIT!
- ❖ **PARALAJMËRIM!** MBAJENI LARG FËMIJËT NGA LËNGJET E NXEHTA, KABUJ ELEKTRIKË DHE TË TJERA RREZIQE POTENCIALE!
- ❖ **PARALAJMËRIM!** PARANDALONI PËRPLASJEN ME XHAMAT E DYERVE, DRITAREVE DHE MOBILIEVE!
- ❖ MBAJENI LARG ZJARRIT!
- ❖ ECIKËJA ËSHTË E PËRSHTATUR PËR FËMIJË ME PESHË DERI NË 12 KG, TË CILËT NUK MUND TË ECIN VETË, POR MUND TË ULEN PA MBËSHTETJE.
- ❖ NUK REKOMANDOHET PËR FËMIJËT QË MUND TË ECIN VETË DHE QË KALONJË 12 KG NË PESHË.
- ❖ MONTIMI I PRODUKTIT DUHET TË KRYHET VETËM NGA NJË I RRRITUR!
- ❖ MOS LEJONI PRANINË E FËMIJËVE NËN 3 VJEÇ GJATË MONTIMIT, SEPSE PAKETIMI PËRMBAJNN PJESA TË VOGLA!
- ❖ Ecikëja duhet të përdoret vetëm për periudha të shkurtra – maksimumi 20 minuta.
- ❖ Kjo ecikë është e destinuar vetëm për përdorim të brendshëm.
- ❖ Mos e përdorni produktin nëse vërehen pjesa të munguara apo të dëmtuara!
- ❖ Përdorni vetëm pjesa këmbimi të siguruar ose të rekomanduara nga prodhuesi/shpërndarësi.
- ❖ Prodhuesi nuk mban përgjegjësi për sigurinë në rastin e përdorimit të pjesëve jo origjinale ose të pa rekomanduara.
- ❖ Mos bëni ndryshime apo modifikime në strukturën e produktit! nëse është e nevojshme, kontaktoni shitësin apo një qendër shërbimi të autorizuar.
- ❖ Para çdo përdorimi, sigurohuni që ecikëja të jetë plotësisht e shpalosur, të gjitha pjesët të jenë të fiksuara dhe të gjithë mekanizmat e bllokimit të jenë të angazhuar dhe të mbyllur!
- ❖ Meqë fëmija mund të lëvizë më shpejt në ecikë, kushtoni vëmendje zonave të rrezikshme si: vaskat, pajisjet shtëpiake/kuzhinë/larje, ngrohësit, raftet ose mobiliet nga ku mund të bien objekte.
- ❖ Lartësia e tabakasë së sipërme duhet të rregullohet sipas lartësisë së fëmijës!
- ❖ Mos e ngreni apo lëvizni ecikën kur fëmija është në të!
- ❖ Mos lejoni fëmijët të prekin rrotat apo të qëndrojnë pranë tyre gjatë lëvizjes!
- ❖ Mos shtoni litarë dhe furça për të parandaluar rrezikun e mëshpërtitjes!
- ❖ Nëse ka një stiker të shqyer ose pjesa të tij, duhet të hiqet plotësisht ose të rifiksohet, për të parandaluar gëlltitjen nga fëmijët e vegjël!
- ❖ Kur fëmija është në ecikë, të dy këmbët duhet të prekin tokën!
- ❖ Mbjajeni paketimin plastik larg fëmijëve për të shmangur rrezikun e mëshpërtitjes!



E RËNDËSISHME! PARALAJMËRIME DHE UDHËZIME PËR PËRDORIMIN E BATERIVE

- ❖ Siguroni gjithmonë ndarësen e baterive me kapakun pas vendosjes së baterive.
- ❖ Mos lejoni fëmijët të kenë akses te bateritë ose të luajnë me to!
- ❖ Vendosni vetëm bateri të llojit dhe tensionit të specifikuar.
- ❖ Mos përdorni bateri të llojeve dhe tensioneve të ndryshme.
- ❖ Mos përzieni bateri të reja me ato të përdorura.
- ❖ Mos karikoni bateri që nuk janë të rikarikueshme.
- ❖ Mos shkurtoni kontaktet elektrike të baterive.
- ❖ Bateritë duhet të vendosen me polaritetin e saktë (+ dhe -) në ndarësen për bateri.
- ❖ Hiqni bateritë e dëmtuara ose të shteruara.
- ❖ Mos karikoni bateri që nuk janë të rikarikueshme.
- ❖ Bateritë e rikarikueshme duhet të karikohen vetëm nga një i rritur.
- ❖ Bateritë e rikarikueshme duhet të hiqen nga produkti përpara karikimit.
- ❖ Hiqni bateritë kur produkti nuk do të përdoret.
- ❖ Mos hidhni bateritë në zjarr të hapur.
- ❖ Bateritë nuk duhet të çmontohen.
- ❖ **KUJDES!** Mbeturinat nga bateritë e përdorura dhe të papërdorshme duhet të grumbullohen veçmas. Ndalohet hedhja e tyre në koshat e mbeturinave të përziera. Bateritë duhet të hidhen vetëm në vendet e posaçme për këtë qëllim.



MONTAZH DHE FUNKSIONE

Kërcimjeri është i projektuar për fëmijët deri në 12 kg që ende nuk mund të ecin vetë, por mund të qëndrojnë drejt pa ndihmë.

Bateri të nevojshme:

- Mbështetëse muzikore për këmbët – 3 × AA/1,5 V (nuk përfshihen).
- Panel muzikor – 2 × AA/1,5 V (nuk përfshihet).

KUJDES! Ndiqni me saktësi udhëzimet e montimit dhe përdorimit sipas manualit, si përkrahjet në tekst dhe ilustrime.

KUJDES! Përcaktoni sigurinë e të gjitha fikseve pas çdo operacioni!

KUJDES! Fiksimi i pozicionit zakonisht konfirmohet me zërin “klik”.

KUJDES! Mbani duart larg për të shmangur kapjen gjatë montimit, sidomos gjatë palosjes ose përbysjes së kërcimjerit! Produkti dërgohet pjesërisht i montuar nga prodhuesi.

KOMPONENTËT KRYESORE

1. Panel aktiviteti (1 copë)
2. Kornizë anësore (1 copë)

3. Mekanizëm lëkundjeje (2 copë)
4. Bllokues (6 copë)
5. Mbështetës për kurrizin e sediljes (1 copë)
6. Tkaninë e sediljes (1 copë)
7. Baza tekstile (1 copë)
8. Mbështetës muzikor për këmbët (1 copë)
9. Rrota të pasme me funksion kontrolli shpejtësie (2 copë)
10. Buton aktivizimi për funksionin e kërcimit (2 copë)
11. Rrota të përparme (2 copë)

MONTAZHIMI I MEKANIZMIT TË LËKUNDIT

Shtypni fort mekanizmin (3) në bazë në drejtimin e shigjetës së kuqe.

Shënim: Shkronja “L” në mekanizëm tregon se duhet të instalohet në anën e bazës që gjithashtu është e shënuar me “L”. **Mos e instaloni në drejtim të kundërt!** Në të kundërt, mund të kthehen ana e djathtë dhe e majtë gjatë funksionimit.

6. RREGULLIMI I LARTËSISË

Mbani bazën me një dorë, butonin e rregullimit me tjetrën, ngjisni sediljen deri në lartësinë e dëshiruara, lëshoni butonin, dhe prisni një “klik”.

7. FUNKSIONI I LËKUNDJES

Rrotulloni butonin (B) në drejtim të kundërt të akrepave për ta aktivizuar! Rrotulloni me akrepave për ta fikur.

8. TRANSFORMIMI I ECËS NË LODËR ME SHTYTJE

Shtypni njëkohësisht butonat (A) për të rrotulluar panelin siç tregohet në Fig. 8.

9. RREGULLIMI I SHPEJTËSISË

Rrotulloni butonin 9 në drejtim të akrepave të orës për të rregulluar shpejtësinë e lëvizjes.

10. MODULI MUZIKOR PËR MBAJTËSEN E KËMBËVE

Shkëputni vidën me një vendosës dhe hiqni kapakun e vendit të baterive. Vendosni 2 bateri AA 1.5 V (nuk përfshihen), duke respektuar polaritetin (+/-). Siguroni kapakun dhe shtrëngoni vidën. Ndizni furnizimin me energji për këtë modul dhe shtypni butonin muzikë për të verifikuar instalimin e duhur të baterive. Montoni modulën siç tregohet në Fig. 10. Fëmija mund të ecë mbi të për të aktivizuar melodi dhe drita.

11. MODULI I PANELIT TË AKTIVITETEVE

Shkëputni vidën me vendosës dhe hiqni kapakun e vendit të baterive. Vendosni 3 bateri AA 1.5 V (nuk përfshihen), duke respektuar polaritetin (+/-). Siguroni kapakun dhe shtrëngoni vidën. Përzgjidhni çelësin e energjisë në panel dhe shtypni butonin muzikë për të kontrolluar instalimin e saktë të baterive.

12. PALOSJA E ECËS

1. Shtypni butonat C dhe hiqni modulën muzikore për mbajtësen e këmbëve.
2. Mbani të shtypur butonin për rregullimin e lartësisë dhe nxirrni kornizën anësore.

3. Shtypni butonin e kuq me një dorë dhe ngrini mekanizmin e kërcimit me dorën tjetër.

UDHËZIME PËR PARANDALIM DHE MIRËMBAJTJE

- ❖ Mos derdhni ujë mbi produktin. Pastroni me një leckë të butë të lagur me ujë ose me detergjent të lëngshëm neutral.
- ❖ Mos pastroni me detergjentë agresivë që përmbajnë grimca gërryese, amoniak, zbardhues ose alkool.
- ❖ Pëlhura mund të lahet me dorë në temperaturë deri në 30°C.
- ❖ Gjithmonë lëreni produktin të thahet plotësisht pas pastrimit para përdorimit ose ruajtjes.
- ❖ Ndaloni përdorimin e produktit nëse konstatoni dëmtime.
- ❖ Mos e ruani në ambiente me ajër shumë të ngrohtë ose pranë burimeve të nxehtësisë për të shmangur
- ❖ deformimin. Ruajeni produktin në një vend të pastër dhe të thatë. Mos e ekspozoni ndaj ndikimeve direkte të mjedisit – diellit, shiut, lagështisë ose ndryshimeve të papritura të temperaturës!
- ❖ Mos vendosni objekte të rënda mbi produkt gjatë transportit ose ruajtjes.
- ❖ Në rast problemesh gjatë përdorimit normal, kontaktoni qendrat e autorizuara të shërbimit për këshillim ose riparim.

ΕΓΧΕΙΡΙΔΙΟ ΟΔΗΓΙΩΝ

ΣΗΜΑΝΤΙΚΟ! ΔΙΑΤΗΡΗΣΤΕ ΑΥΤΟ ΤΟ ΕΓΧΕΙΡΙΔΙΟ ΓΙΑ ΟΛΗ ΤΗ ΔΙΑΡΚΕΙΑ ΧΡΗΣΗΣ!

ΓΙΑ ΝΑ ΕΞΑΣΦΑΛΙΣΤΕ ΤΗΝ ΑΣΦΑΛΗ ΧΡΗΣΗ ΑΥΤΟΥ ΤΟΥ ΠΡΟΪΟΝΤΟΣ, ΑΚΟΛΟΥΘΗΣΤΕ ΤΙΣ ΠΡΟΕΙΔΟΠΟΙΗΣΕΙΣ, ΤΙΣ ΟΔΗΓΙΕΣ ΚΑΙ ΤΙΣ ΣΥΣΤΑΣΕΙΣ ΠΟΥ ΠΑΡΕΧΟΝΤΑΙ ΣΤΟ ΠΑΡΟΝ ΕΓΧΕΙΡΙΔΙΟ!

ΠΡΟΕΙΔΟΠΟΙΗΣΕΙΣ!

- ❖ **ΠΡΟΣΟΧΗ!** ΜΗΝ ΑΦΗΝΕΤΕ ΠΟΤΕ ΤΟ ΠΑΙΔΙ ΣΑΣ ΧΩΡΙΣ ΕΠΙΤΗΡΗΣΗ!
- ❖ **ΠΡΟΣΟΧΗ!** ΤΟ ΠΑΙΔΙ ΘΑ ΜΠΟΡΕΙ ΝΑ ΚΙΝΕΙΤΑΙ ΣΕ ΜΕΓΑΛΥΤΕΡΕΣ ΑΠΟΣΤΑΣΕΙΣ ΚΑΙ ΠΟΛΥ ΠΙΟ ΓΡΗΓΟΡΑ ΟΤΑΝ ΒΡΙΣΚΕΤΑΙ ΣΤΗ ΣΤΡΑΤΑ!
- ❖ **ΠΡΟΣΟΧΗ!** ΜΗΝ ΕΠΙΤΡΕΠΕΤΕ ΤΗΝ ΠΡΟΣΒΑΣΗ ΣΕ ΣΚΑΛΕΣ, ΣΚΑΛΟΠΑΤΙΑ Η ΑΝΙΣΟΠΕΔΕΣ ΕΠΙΦΑΝΕΙΕΣ!
- ❖ **ΠΡΟΣΟΧΗ!** ΠΡΟΣΕΧΕΤΕ ΙΔΙΑΙΤΕΡΩΣ ΤΙΣ ΠΗΓΕΣ ΘΕΡΜΟΤΗΤΑΣ ΚΑΙ ΤΙΣ ΕΣΤΙΕΣ!
- ❖ **ΠΡΟΣΟΧΗ!** ΚΡΑΤΗΣΤΕ ΤΑ ΖΕΣΤΑ ΥΓΡΑ, ΤΑ ΚΑΛΩΔΙΑ ΚΑΙ ΤΙΣ ΗΛΕΚΤΡΙΚΕΣ ΣΥΣΚΕΥΕΣ ΚΑΘΩΣ ΚΑΙ ΑΛΛΑ ΕΠΙΚΙΝΔΥΝΑ ΑΝΤΙΚΕΙΜΕΝΑ ΜΑΚΡΙΑ ΑΠΟ ΤΟ ΠΑΙΔΙ!
- ❖ **ΠΡΟΣΟΧΗ!** ΠΡΕΠΕΙ ΟΠΩΣΔΗΠΟΤΕ ΝΑ ΠΡΟΛΑΒΕΤΕ ΟΠΟΙΑΔΗΠΟΤΕ ΠΡΟΣΚΡΟΥΣΗ ΣΤΑ ΤΖΑΜΙΑ ΠΟΥ ΥΠΑΡΧΟΥΝ ΣΕ ΠΟΡΤΕΣ, ΠΑΡΑΘΥΡΑ, ΕΠΙΠΛΑ!
- ❖ ΚΡΑΤΗΣΤΕ ΜΑΚΡΙΑ ΑΠΟ ΦΩΤΙΑ!
- ❖ Ο ΠΕΡΙΠΑΤΗΣΗ ΠΡΟΟΡΙΖΕΤΑΙ ΓΙΑ ΠΑΙΔΙΑ ΜΕΧΡΙ 12 ΚΙΛΑ, ΠΟΥ ΔΕΝ ΜΠΟΡΟΥΝ ΝΑ ΠΕΡΠΑΤΟΥΝ ΜΟΝΑ, ΑΛΛΑ ΜΠΟΡΟΥΝ ΝΑ ΚΑΘΙΣΟΥΝ ΑΒΟΗΘΗΣΑ.
- ❖ ΔΕΝ ΣΥΝΙΣΤΟΥΝΤΑΙ ΓΙΑ ΠΑΙΔΙΑ ΠΟΥ ΜΠΟΡΟΥΝ ΝΑ ΠΕΡΠΑΤΟΥΝ ΜΟΝΑ ΚΑΙ ΝΑ ΖΥΓΟΥΝ ΠΑΝΩ ΑΠΟ 12 ΚΙΛΑ.
- ❖ Η ΣΥΝΑΡΜΟΛΟΓΗΣΗ ΤΟΥ ΠΡΟΪΟΝΤΟΣ ΠΡΕΠΕΙ ΝΑ ΓΙΝΕΙ ΜΟΝΟ ΑΠΟ ΕΝΗΛΙΚΕΣ!
- ❖ ΜΗΝ ΕΠΙΤΡΕΠΕΤΑΙ Η ΠΑΡΟΥΣΙΑ ΠΑΙΔΙΩΝ ΚΑΤΩ ΤΩΝ 3 ΕΤΩΝ ΚΑΤΑ ΤΗΝ ΣΥΝΑΡΜΟΛΟΓΗΣΗ ΤΟΥ ΠΡΟΪΟΝΤΟΣ, ΓΙΑΤΙ Η ΣΥΣΚΕΥΑΣΙΑ ΠΕΡΙΕΧΕΙ ΜΙΚΡΑ ΑΝΤΑΛΛΑΚΤΙΚΑ!
- ❖ Ο περιπατητής μπορεί να χρησιμοποιηθεί μόνο για μικρά χρονικά διαστήματα - το πολύ 20 λεπτά.
- ❖ Αυτός ο περιπατητής προορίζεται μόνο για χρήση σε εσωτερικούς χώρους.
- ❖ Μην χρησιμοποιείτε το προϊόν εάν βρείτε εξαρτήματα που λείπουν ή έχουν καταστραφεί!
- ❖ Χρησιμοποιείτε μόνο ανταλλακτικά που παρέχονται ή συνιστώνται από τον κατασκευαστή/διανομέα. Ο κατασκευαστής δεν αναλαμβάνει ευθύνη για την ασφάλεια σε περίπτωση που χρησιμοποιούνται μη πρωτότυπα του εγκεκριμένου τύπου ή προτεινόμενα από αυτόν.
- ❖ Μην κάνετε αλλαγές ή τροποποιήσεις στην κατασκευή του προϊόντος! Εάν είναι απαραίτητο, επικοινωνήστε με τον αντιπρόσωπο ή με ένα εξουσιοδοτημένο κέντρο σέρβις για συμβουλές και επίσκεψή.
- ❖ Πριν από κάθε χρήση, βεβαιωθείτε ότι ο περιπατητής είναι πλήρως ξεδιπλωμένος, όλα τα μέρη είναι στερεωμένα και όλοι οι μηχανισμοί ασφάλισης είναι ενεργοποιημένοι και κλειδωμένοι!
- ❖ Καθώς το παιδί μπορεί να κινηθεί γρηγορότερα ενώ βρίσκεται στο περπάτημα, προσέξτε ότι μπορεί να φτάσει σε επικίνδυνες περιοχές του σπιτιού, όπως μπανιέρα, οικιακές συσκευές κουζίνας/πλυντηρίου, συσκευές θέρμανσης, ράφια/έπιπλα από όπου μπορεί να ρίξει ένα αντικείμενο.
- ❖ Το ύψος του πάνω δίσκου πρέπει να ρυθμίζεται ανάλογα με το ύψος του παιδιού!
- ❖ Μην σηκώνετε και μην μετακινείτε τον περιπατητή όταν το παιδί είναι μέσα του!
- ❖ Μην αφήνετε τα παιδιά να αγγίζουν τους τροχούς ή να βρίσκονται κοντά τους ενώ το προϊόν κινείται!
- ❖ Μην προσθέτετε κορδόνια και γραβάτες για να αποφύγετε τον κίνδυνο ασφυξίας!
- ❖ Αν υπάρχει κολλημένο αυτοκόλλητο ή μέρη του, πρέπει να τα αφαιρέσετε εντελώς ή να το κολλήσετε για να μην το καταπιούν μικρά παιδιά!



- ❖ Όταν το παιδί είναι στο περπατητή, και τα δύο πόδια πρέπει να ακουμπούν στο έδαφος.
- ❖ Κρατήστε την πλαστική συσκευασία μακριά από παιδιά για να αποφύγετε τον κίνδυνο ασφυξίας!

ΣΠΟΥΔΑΙΟΣ! ΠΡΟΕΙΔΟΠΟΙΗΣΕΙΣ ΚΑΙ ΟΔΗΓΙΕΣ ΓΙΑ ΤΟ ΧΕΙΡΙΣΜΟ ΤΩΝ ΜΠΑΤΑΡΙΩΝ

- ❖ Πάντα να ασφαρίζετε τη θήκη των μπαταριών με το καπάκι μετά την τοποθέτηση των μπαταριών.
- ❖ Μην επιτρέπετε στα παιδιά να έχουν πρόσβαση στις μπαταρίες ή να παίζουν με αυτές!
- ❖ Τοποθετήστε μόνο μπαταρίες του καθορισμένου τύπου και τάσης.
- ❖ Μην χρησιμοποιείτε μπαταρίες διαφορετικών τύπων και τάσεων.
- ❖ Μην αναμιγνύετε καινούργιες και χρησιμοποιημένες μπαταρίες.
- ❖ Μην επαναφορτίζετε μπαταρίες που δεν είναι επαναφορτιζόμενες.
- ❖ Μην βραχυκυκλώνετε τις επιφάνειες επαφής.
- ❖ Οι μπαταρίες πρέπει να τοποθετούνται με τη σωστή πολικότητα (+ και -) στη θήκη μπαταριών.
- ❖ Αφαιρέστε τις κατεστραμμένες ή εξαντλημένες μπαταρίες.
- ❖ Μην επαναφορτίζετε μπαταρίες που δεν είναι επαναφορτιζόμενες.
- ❖ Οι επαναφορτιζόμενες μπαταρίες πρέπει να φορτίζονται μόνο από ενήλικα.
- ❖ Οι επαναφορτιζόμενες μπαταρίες πρέπει να αφαιρούνται από το προϊόν πριν από τη φόρτιση.
- ❖ Αφαιρέστε τις μπαταρίες όταν το προϊόν δεν πρόκειται να χρησιμοποιηθεί.
- ❖ Μην πετάτε τις μπαταρίες σε ανοιχτή φωτιά.
- ❖ Οι μπαταρίες δεν πρέπει να αποσυναρμολογούνται.
- ❖ **ΠΡΟΣΟΧΗ!** Τα απόβλητα που παράγονται από εξαντλημένες και άχρηστες μπαταρίες πρέπει να συλλέγονται χωριστά. Απαγορεύεται η απόρριψή τους σε δοχεία για μικτά οικιακά απορρίμματα. Απορρίψτε τις μπαταρίες μόνο σε καθορισμένους χώρους.



ΣΥΝΑΡΜΟΛΟΓΗΣΗ ΚΑΙ ΛΕΙΤΟΥΡΓΙΕΣ

Το περπατητήρι είναι κατάλληλο για παιδιά έως 12 kg που δεν μπορούν ακόμη να περπατήσουν αυτόνομα, αλλά μπορούν να στέκονται χωρίς βοήθεια.

Απαιτούμενες μπαταρίες:

- Μουσικό υποπόδιο – 3 × AA/1,5 V (δεν περιλαμβάνονται).
- Μουσικό πάνελ – 2 × AA/1,5 V (δεν περιλαμβάνεται)

ΠΡΟΕΙΔΟΠΟΙΗΣΗ! Ακολουθήστε με ακρίβεια τις οδηγίες συναρμολόγησης και χρήσης όπως περιγράφονται στο εγχειρίδιο και τις απεικονίσεις.

ΠΡΟΕΙΔΟΠΟΙΗΣΗ! Ελέγξτε πάντα την ασφάλεια των στερεώσεων μετά από κάθε λειτουργία!

ΠΡΟΕΙΔΟΠΟΙΗΣΗ! Η ασφάλιση της θέσης επιβεβαιώνεται συχνά με ηχητικό «κλικ».

ΠΡΟΕΙΔΟΠΟΙΗΣΗ! Κρατήστε τα χέρια μακριά για να αποφύγετε σφηνώματα κατά τις διαδικασίες συναρμολόγησης-ιδιαίτερα κατά το δίπλωμα/ξεδίπλωμα της περπατούρας! Το προϊόν παραδίδεται μερικώς συναρμολογημένο από τον κατασκευαστή.

ΚΥΡΙΑ ΣΥΣΤΑΤΙΚΑ:

1. Πίνακας δραστηριοτήτων (1 τεμ.)
2. Πλευρικό πλαίσιο (1 τεμ.)
3. Μηχανισμός ταλάντωσης (2 τεμ.)
4. Σχιστικές βίδες (6 τεμ.)
5. Πλάτη καθίσματος (1 τεμ.)
6. Ύφασμα καθίσματος (1 τεμ.)
7. Υφασμάτινη βάση (1 τεμ.)
8. Μουσικό υποπόδιο (1 τεμ.)
9. Πίσω τροχοί με έλεγχο ταχύτητας (2 τεμ.)
10. Κουμπί ενεργοποίησης λειτουργίας άλματος (2 τεμ.)
11. Εμπρόσθιοι τροχοί (2 τεμ.)

ΣΥΝΑΡΜΟΛΟΓΗΣΗ ΤΟΥ ΜΗΧΑΝΙΣΜΟΥ ΤΑΛΑΝΤΩΣΗΣ

Πιέστε δυνατά τον μηχανισμό (3) προς τη βάση, σύμφωνα με το **κόκκινο βέλος**.

Σημείωση: Το γράμμα «L» στο μηχανισμό υποδεικνύει ότι πρέπει να τοποθετηθεί στη πλευρά

της βάσης που είναι επίσης μαρκαρισμένη με «L». **Μην το εγκαταστήσετε αντίθετα!** Διαφορετικά, μπορεί να αντιστραφούν τα δεξιά και αριστερά κατά τη λειτουργία.

6. ΡΥΘΜΙΣΗ ΥΨΟΥΣ

Κρατήστε τη βάση με το ένα χέρι και το κουμπί ρύθμισης ύψους με το άλλο. Μετακινήστε το κάθισμα στο επιθυμητό ύψος, αφήστε το κουμπί και ακούστε το «κλικ».

7. ΛΕΙΤΟΥΡΓΙΑ ΤΑΛΑΝΤΩΣΗΣ

Περιστρέψτε το κουμπί (B) αντίθετα με τη φορά του ρολογιού για ενεργοποίηση. Περιστρέψτε το με τη φορά για απενεργοποίηση.

8. ΜΕΤΑΤΡΟΠΗ ΤΟΥ ΠΕΡΙΠΑΤΗΤΗ ΣΕ ΠΑΙΧΝΙΔΙ ΩΘΗΣΗΣ

Πατήστε ταυτόχρονα τα κουμπιά (A) για να περιστρέψετε τον πίνακα όπως φαίνεται στο Σχ. 8.

9. ΡΥΘΜΙΣΗ ΤΑΧΥΤΗΤΑΣ

Περιστρέψτε τον διακόπτη 9 δεξιόστροφα για να ρυθμίσετε την ταχύτητα κίνησης.

10. ΜΟΥΣΙΚΗ ΒΑΣΗ ΠΟΔΙΩΝ

Ξεβιδώστε τη βίδα με επίστρεφτο κατσαβίδι και αφαιρέστε το καπάκι της θήκης μπαταριών. Τοποθετήστε 2 AA 1,5V μπαταρίες (δεν περιλαμβάνονται), με την σωστή πολικότητα (+/-). Κλείστε το καπάκι και βιδώστε τη βίδα. Ενεργοποιήστε την τροφοδοσία της βάσης και πατήστε το κουμπί μουσικής για να ελέγξετε την σωστή τοποθέτηση των μπαταριών. Τοποθετήστε τη βάση όπως φαίνεται στο Σχ. 10. Το παιδί μπορεί να πατήσει πάνω της για να ακούσει μελωδίες και να ανάψουν φώτα.

11. ΕΝΕΡΓΟΣ ΠΙΝΑΚΑΣ ΔΡΑΣΤΗΡΙΟΤΗΤΩΝ

Ξεβιδώστε τη βίδα με κατσαβίδι και αφαιρέστε το καπάκι της θήκης μπαταριών. Τοποθετήστε 3 AA 1,5V μπαταρίες (δεν περιλαμβάνονται), σεβόμενοι την πολικότητα (+/-). Κλείστε το καπάκι και βιδώστε τη βίδα. Ενεργοποιήστε το διακόπτη του πίνακα δραστηριοτήτων και πατήστε το κουμπί μουσικής για να επιβεβαιώσετε σωστή τοποθέτησή.

12. ΣΥΝΑΡΜΟΛΟΓΗΣΗ/ ΑΠΟΘΗΚΕΥΣΗ ΤΟΥ ΠΕΡΙΠΑΤΗΤΗ

1. Πατήστε τα κουμπιά C και αφαιρέστε τη μουσική βάση ποδιών.
2. Κρατήστε πατημένο το κουμπί ρύθμισης ύψους και τραβήξτε προς τα έξω το πλευρικό πλαίσιο.
3. Πατήστε το κόκκινο κουμπί με το ένα χέρι και ανασηκώστε τον μηχανισμό αναπήδησης με το άλλο.

ΟΔΗΓΙΕΣ ΠΡΟΛΗΨΗΣ ΚΑΙ ΣΥΝΤΗΡΗΣΗΣ

- ❖ Μην ρίχνετε νερό πάνω από το προϊόν. Καθαρίστε με ένα μαλακό πανί βρεγμένο με νερό ή ουδέτερο υγρό απορρυπαντικό.
- ❖ Μην καθαρίζετε με επιθετικά απορρυπαντικά που περιέχουν λειαντικά σωματίδια, αμμωνία, χλωρίνη ή οινόπνευμα.
- ❖ Το ύφασμα μπορεί να πλυθεί στο χέρι σε θερμοκρασία έως 30°C.
- ❖ Να αφήνετε πάντα το προϊόν να στεγνώσει τελείως μετά τον καθαρισμό και μετά να το χρησιμοποιείτε ή να το αποθηκεύετε.
- ❖ Σαματήστε να χρησιμοποιείτε το προϊόν εάν διαπιστώσετε ζημιά.
- ❖ Μην αποθηκεύετε σε δωμάτια με πολύ ζεστό αέρα ή κοντά σε πηγές θερμότητας για να αποφύγετε την παραμόρφωση.
- ❖ Αποθηκεύστε το προϊόν σε καθαρό και στεγνό μέρος. Μην εκτίθεστε στην άμεση επίδραση του περιβάλλοντος - ήλιο, βροχή, υγρασία ή ξαφνικές αλλαγές θερμοκρασίας!
- ❖ Μην τοποθετείτε βαριά αντικείμενα πάνω στο προϊόν κατά τη μεταφορά ή την αποθήκευσή του.
- ❖ Σε περίπτωση προβλημάτων που σχετίζονται με την κανονική χρήση, επικοινωνήστε με εξουσιοδοτημένα κέντρα σέρβις για διαβούλευση ή επισκευή.

MANUAL DE INSTRUCȚIUNI

IMPORTANT! PĂSTRAȚI ACEST MANUAL PE TOATĂ DURATA UTILIZĂRII!

PENTRU A ASIGURA UTILIZAREA ÎN SIGURANȚĂ A ACESTUI
PRODUS, URMAȚI AVERTISMENTELE, INSTRUCȚIUNILE
ȘI RECOMANDĂRILE PREZENTATE ÎN ACEST MANUAL!

AVERTISMENTE!

- ❖ **ATENȚIE!** NU LĂSAȚI NICIODATĂ COPILUL NESUPRAVEGHEAT!
- ❖ **ATENȚIE!** UTILIZÂND PREMERGĂTORUL, COPILUL VA PUTEA MERGE PE DISTANȚE MAI MARI ȘI SE VA PUTEA DEPLASA RAPID!
- ❖ **ATENȚIE!** BLOCAȚI ACCESUL LA SCĂRI, TREPTE SAU SUPRAFEȚE DENIVELATE!
- ❖ **ATENȚIE!** AVEȚI GRIJĂ LA FLĂCĂRILE DESCHISE, SURSELE DE CĂLDURĂ ȘI PLITE!
- ❖ **ATENȚIE!** NU LĂSAȚI LA ÎNDEMÂNA COPIILOR LICHIDE CALDE, CABLURI ELECTRICE ȘI ALTE SURSE DE PERICOL!
- ❖ **ATENȚIE!** PREVENIȚI IMPACTUL CU STICLA UȘILOR, FERESTRELOR, MOBILE!
- ❖ PĂSTRAȚI DEPARTE DE FOC!
- ❖ MOLTORUL ESTE DESTINAT COPILOR CU CĂRĂTIRE PÂNĂ LA 12 KG, CARE NU POATE MERGE SINGURI, DAR POATE SĂ SĂDEA NU AJUTA.
- ❖ NU SE RECOMANDĂ COPILOR CARE POATE MERGE SINGURI ȘI CĂREȘTEAZĂ MAI MULT DE 12 kg.
- ❖ MONTAREA PRODUSULUI TREBUIE FĂCUTĂ NUMAI DE UN ADULT!
- ❖ NU PERMIȚAȚI PREZENȚA COPILOR SUB 3 ANI ÎN TIMPUL MONTĂRII PRODUSULUI, PENTRU CĂ PACHETUL CONȚINE PIESE MICI!
- ❖ Walker-ul poate fi folosit doar pentru perioade scurte de timp - maximum 20 de minute.
- ❖ Acest premergător este destinat numai utilizării în interior.
- ❖ Nu utilizați produsul dacă găsiți piese lipsă sau deteriorate!
- ❖ Folosiți numai piese de schimb furnizate sau recomandate de producător/distribuitoare. Producătorul nu își asumă responsabilitatea pentru siguranță în cazul în care nu sunt utilizate originale de tipul aprobat sau recomandate de acesta.
- ❖ Nu efectuați modificări sau modificări la construcția produsului! Dacă este necesar, contactați dealer-ul sau un centru de service autorizat pentru consultanță și reparație.
- ❖ Înainte de fiecare utilizare, asigurați-vă că premergătorul este complet desfășurat, toate piesele sunt fixate și toate mecanismele de blocare sunt cuplate și blocate!
- ❖ Deoarece copilul se poate mișca mai repede în timp ce se află în premergător, fiți conștient de faptul că poate ajunge în zone periculoase din casă, cum ar fi cada de baie, aparatele de bucătărie/spălătorie de uz casnic, aparatele de încălzire, rafturi de cărți/mobilier din care poate scăpa un obiect.
- ❖ Înălțimea tavii superioare trebuie reglată în funcție de înălțimea copilului!
- ❖ Nu ridicăți și nu mutați premergătorul când copilul este în el!
- ❖ Nu lăsați copiii să atingă roțile sau să fie lângă ele în timp ce produsul se mișcă!
- ❖ Nu adăugați corzi și legături pentru a evita riscul de sufocare!
- ❖ Dacă există un autocolant lipit sau părți din acesta, trebuie să îl îndepărtați complet sau să îl lipiți pentru a nu fi înghițit de copiii mici!



- ❖ Când copilul se află în premergător, ambele picioare trebuie să atingă solul.
- ❖ Păstrați ambalajul din plastic departe de copii pentru a evita riscul de sufocare!

IMPORTANT! AVERTISMENTĂRI ȘI INSTRUCȚIUNI PENTRU MANIPULAREA BATERIILOR

- ❖ Asigurați întotdeauna compartimentul pentru baterii cu capacul după introducerea bateriilor.
- ❖ Nu permiteți copiilor accesul la baterii și nu le lăsați să se joace cu ele!
- ❖ Introduceți numai baterii de tipul și tensiunea specificate.
- ❖ Nu utilizați baterii de tipuri sau tensiuni diferite.
- ❖ Nu amestecați baterii noi cu baterii uzate.
- ❖ Nu reîncărcați baterii care nu sunt reîncărcabile.
- ❖ Nu scurtcircuitați contactele bateriilor.
- ❖ Bateriile trebuie introduse cu polaritatea corectă (+ și -) în compartimentul pentru baterii.
- ❖ Îndepărtați bateriile deteriorate sau descărcate.
- ❖ Nu reîncărcați baterii care nu sunt reîncărcabile.
- ❖ Bateriile reîncărcabile trebuie reîncărcate numai de către un adult.
- ❖ Bateriile reîncărcabile trebuie scoase din produs înainte de reîncărcare.
- ❖ Scoateți bateriile când produsul nu va fi utilizat.
- ❖ Nu aruncați bateriile în foc deschis.
- ❖ Bateriile nu trebuie dezasamblate.
- ❖ **ATENȚIE!** Deșeurile generate de bateriile epuizate și inutilizabile trebuie colectate separat. Este interzisă aruncarea lor în containere pentru deșeurile menajere mixte. Aruncați bateriile numai în zonele desemnate.



MONTAJ ȘI FUNCȚII

Centura pentru bebeluși este destinată copiilor de până la 12 kg care nu pot merge singuri, dar pot sta în picioare independent.

Baterii necesare:

- Suport muzical pentru picioare – 3 × AA/1,5 V (nu sunt incluse).
- Panou muzical – 2 × AA/1,5 V (nu este inclus).

ATENȚIONARE! Urmați cu exactitate instrucțiunile de montare și utilizare, conform textului și ilustrațiilor din manual.

ATENȚIONARE! Verificați întotdeauna siguranța tuturor fixărilor după fiecare operațiune!

ATENȚIONARE! Blocarea poziției este confirmată de obicei printr-un „clic” sonor.

ATENȚIONARE! Țineți mâinile departe pentru a evita prinderea acestora la montaj, mai ales la pliere/depliere!

Produsul este livrat parțial asamblat de către producător.

COMPONENTE PRINCIPALE

1. Panou de activități (1 buc.)
2. Cadru lateral (1 buc.)
3. Mecanism de balansare (2 buc.)
4. Opritoare (6 buc.)
5. Spătar scaun (1 buc.)
6. Material scaun (1 buc.)
7. Bază textilă (1 buc.)
8. Suport muzical pentru picioare (1 buc.)
9. Roți spate cu control al vitezei (2 buc.)
10. Buton activare funcție săritură (2 buc.)
11. Roți față (2 buc.)

ASAMBLAREA MECANISMULUI DE BALANSARE

Apăsăți ferm mecanismul (3) în baza în direcția indicată de **săgeata roșie**.

Notă: Litera „L” de pe mecanism indică faptul că trebuie instalat pe partea bazei care este

marcată tot cu „L”. **Nu îl instalezi în direcția opusă!** Astfel, partea dreaptă și stângă ar putea fi inversate în timpul funcționării.

6. REGLARE ÎNĂLȚIME

Țineți baza cu o mână și butonul de reglare cu cealaltă. Mutați scaunul la înălțimea dorită, eliberați butonul și așteptați „clic”-ul de confirmare.

7. FUNCȚIE BALANSARE

Rotiți butonul (B) în sens invers acelor de ceasornic pentru activare, rotiți în sensul acelor pentru dezactivare.

8. TRANSFORMAREA CĂRUCIORULUI ÎNTR-O JUCĂRIE DE ÎMPINS

Apăsați simultan butoanele (A) pentru a roti panoul conform Fig. 8.

9. REGLAREA VITEZEI

Rotiți butonul 9 în sensul acelor de ceasornic pentru a regla viteza de mers.

10. MODUL MUZICAL SUPT PENTRU PICIOARE

Deșurubați șurubul cu o șurubelniță și înlăturați capacul compartimentului pentru baterii. Introduceți 2 baterii AA 1,5 V (nu sunt incluse), respectând polaritatea (+/-). Asigurați capacul și strângeți șurubul. Porniți alimentarea modulului și apăsați butonul de muzică pentru a verifica montarea corectă. Montați modulul conform Fig. 10. Copilul poate pași pe acesta pentru redarea melodiilor și a luminilor.

11. MODUL PANOU DE ACTIVITĂȚI

Deșurubați șurubul cu o șurubelniță și înlăturați capacul compartimentului pentru baterii. Introduceți 3 baterii AA 1,5 V (nu sunt incluse), respectând polaritatea (+/-). Asigurați capacul și strângeți șurubul. Porniți comutatorul panoului și apăsați butonul de muzică pentru a confirma montarea bateriilor.

12. PLIEREA CĂRUCIORULUI

1. Apăsați butoanele C și demontați modulul muzical suport pentru picioare.
2. Țineți apăsat butonul de reglare a înălțimii și extrageți cadrul lateral.
3. Apăsați butonul roșu cu o mână și ridicati mecanismul de săritură cu cealaltă.

INSTRUCȚIUNI DE PREVENIRE ȘI ÎNTREȚINERE

- ❖ Nu turnați apă peste produs. Curățați cu o cârpă moale umezită cu apă sau cu un detergent lichid neutru.
- ❖ Nu curățați cu detergenți agresivi care conțin particule abrazive, amoniac, înălbitor sau alcool.
- ❖ Tesatura poate fi spalata manual la o temperatura de pana la 30°C.
- ❖ Lăsați întotdeauna produsul să se usuce complet după curățare și apoi utilizați-l sau depozitați-l.
- ❖ Nu mai utilizați produsul dacă descoperiți daune.
- ❖ Nu depozitați în încăperi cu aer foarte cald sau în apropierea surselor de căldură pentru a evita deformarea.
- ❖ Depozitați produsul într-un loc curat și uscat. Nu expuneți la impactul direct al mediului - soare, ploaie, umezeală sau schimbări bruște de temperatură!
- ❖ Nu așezați obiecte grele pe produs în timp ce îl transportați sau depozitați.
- ❖ În cazul problemelor legate de utilizarea normală, contactați centrele de service autorizate pentru consultare sau reparare.

INSTRUÇÕES DE UTILIZAÇÃO

IMPORTANTE! GUARDE ESTE MANUAL DURANTE TODO O PERÍODO DE UTILIZAÇÃO!

PARA GARANTIR O USO SEGURO DESTES PRODUTOS, SIGA OS AVISOS, INSTRUÇÕES E RECOMENDAÇÕES FORNECIDOS NESTE MANUAL!

AVISOS!

- ❖ **ATENÇÃO!** NUNCA DEIXE O BEBÉ SEM VIGILÂNCIA!
- ❖ **ATENÇÃO!** A CRIANÇA SERÁ CAPAZ DE DESLOCAR-SE PARA DISTÂNCIAS MAIS LONGAS E MOVER-SE MAIS RAPIDAMENTE QUANDO ESTIVER NO ANDARILHO!
- ❖ **ATENÇÃO!** IMPEÇA O ACESSO A ESCADAS, DEGRAUS OU SUPERFÍCIES IRREGULARES!
- ❖ **ATENÇÃO!** PRESTE ATENÇÃO A CHAMAS LIVRES, FONTES DE CALOR E FORNOS!
- ❖ **ATENÇÃO!** MANTENHA LÍQUIDOS QUENTES, CABOS ELÉTRICOS E OUTRAS FONTES DE PERIGO FORA DO ALCANCE DA CRIANÇA!
- ❖ **ATENÇÃO!** EVITE ABSOLUTAMENTE QUALQUER COLISÃO CONTRA VIDROS DE PORTAS, JANELAS, MÓVEIS!
- ❖ MANTENHA-SE DE FOGO!
- ❖ O WALKER ESTÁ INTENDIDO PARA CRIANÇAS EM ESPECIALIZAÇÃO A 12 KG, QUE NÃO PODE PARECER TODO, MAS PODE SUT
- ❖ NÃO RECOMENDADO PARA CRIANÇAS QUE PODEM WALK TODO E ESCOLHER MAIS DE 12 KG.
- ❖ MONTAGEM DO PRODUTO DEVE SER FEITO POR UM ADULTO!
- ❖ NÃO PERMITIR A PRESENÇA DE CRIANÇAS SOB 3 ANOS DE IDADE DURANTE A MONTAGEM DO PRODUTO, PORQUE A PACOTE CONTRA PEQUENAS PEQUENOS!
- ❖ O caminhante só pode ser utilizado durante curtos períodos de tempo - um máximo de 20 minutos.
- ❖ Este caminhante destina-se apenas a uso interno.
- ❖ Não utilize o produto se encontrar alguma peça em falta ou danificada!
- ❖ Utilize apenas peças de substituição fornecidas ou recomendadas pelo fabricante/distribuidor. O fabricante não assume a responsabilidade pela segurança no caso não original do tipo aprovado ou é utilizado por ele recomendado.
- ❖ Não faça alterações ou modificações na construção do produto! Se necessário, contacte o concessionário ou um centro de serviço autorizado para consulta e reparação.
- ❖ Antes de cada utilização, certifique-se de que o caminhante está totalmente desdobrado, todas as peças estão fixas e todos os mecanismos de bloqueio estão envolvidos e bloqueados!
- ❖ Como a criança pode mover-se mais depressa enquanto está no walker, esteja ciente de que pode alcançar áreas perigosas na casa, como a banheira, cozinha doméstica/alunos, aparelhos de aquecimento, estantes/móveis a partir do qual podem abandonar um objeto.
- ❖ A altura da bandeja superior deve ser ajustada de acordo com a altura da criança!
- ❖ Não levante nem mova o caminhante quando a criança estiver nele!
- ❖ Não deixe que as crianças toquem nas rodas ou estejam perto delas enquanto o produto se move!
- ❖ Não adicione cabos e gravatas para evitar o risco de sufocação!



- ❖ Se houver um autocolante ou partes presas, deve removê-lo completamente ou costá-lo para que não seja engolido por crianças pequenas!
- ❖ Quando a criança está no andarilho, ambos os pés devem tocar no chão.
- ❖ Mantenha a embalagem plástica longe das crianças para evitar o risco de asfixia!

IMPORTANTE! AVISO E INSTRUÇÕES PARA BATERIAS DE MANUAL

- ❖ Certifique-se sempre de fechar o compartimento das pilhas com a tampa após inserir as pilhas.
- ❖ Não permita que as crianças tenham acesso às pilhas ou brinquem com elas!
- ❖ Insira apenas pilhas do tipo e voltagem especificados.
- ❖ Não use pilhas de tipos ou voltagens diferentes.
- ❖ Não misture pilhas novas com pilhas usadas.
- ❖ Não recarregue pilhas que não sejam recarregáveis.
- ❖ Não provoque curto-circuito nas superfícies de contacto.
- ❖ As pilhas devem ser inseridas com a polaridade correta (+ e -) no compartimento de pilhas.
- ❖ Remova as pilhas danificadas ou gastas.
- ❖ Não recarregue pilhas que não sejam recarregáveis.
- ❖ As pilhas recarregáveis devem ser recarregadas apenas por um adulto.
- ❖ As pilhas recarregáveis devem ser removidas do produto antes do carregamento.
- ❖ Remova as pilhas quando o produto não estiver em uso.
- ❖ Não deite pilhas no fogo.
- ❖ As pilhas não devem ser desmontadas.
- ❖ **ATENÇÃO!** Os resíduos gerados por baterias exaustas e inutilizáveis devem ser recolhidos separadamente. É proibido descartá-los em recipientes para resíduos domésticos mistos. Disposição das baterias apenas em áreas designadas.



MONTAGEM E FUNÇÕES

O andarilho é destinado a crianças com peso de até 12 kg que ainda não conseguem andar sozinhas, mas podem ficar em pé sem ajuda.

Pilhas necessárias:

- Apoio musical para os pés – 3 × AA/1,5 V (não incluído).
- Painel musical – 2 × AA/1,5 V (não incluído).

AVISO! Siga exatamente as instruções de montagem e uso conforme descrito no manual, texto e ilustrações.

AVISO! Verifique sempre a segurança de todas as fixações após cada operação!

AVISO! O bloqueio da posição é normalmente confirmado por um som de “click”.

AVISO! Mantenha as mãos afastadas para evitar prensamentos durante a montagem, especialmente ao dobrar ou desdobrar o andarilho!

O produto é fornecido parcialmente montado pelo fabricante.

COMPONENTES PRINCIPAIS

1. Painel de atividades (1 unid.)
2. Estrutura lateral (1 unid.)
3. Mecanismo de balanço (2 unids.)
4. Paragens (6 unids.)
5. Encosto do assento (1 unid.)
6. Tecido do assento (1 unid.)
7. Base em tecido (1 unid.)
8. Apoio musical para os pés (1 unid.)
9. Rodas traseiras com controlo de velocidade (2 unids.)
10. Botão de ativação da função de salto (2 unids.)
11. Rodas dianteiras (2 unids.)

MONTAGEM DO MECANISMO DE BALANÇO

Pressione firmemente o mecanismo (3) na base, na direção da **seta vermelha**.

Nota: A letra “L” no mecanismo indica que deve ser instalada no lado da base também marcado com “L”. Não a instale na direção oposta! Isso pode inverter os lados direito e esquerdo durante a operação.

6. AJUSTE DE ALTURA

Segure a base com uma mão e o botão de ajuste com a outra. Mova o assento na altura desejada, solte o botão e confirme com o “clique”.

7. FUNÇÃO DE BALANÇO

Gire o botão (B) no sentido contrário aos ponteiros do relógio para ativar, gire no sentido horário para desativar.

8. TRANSFORMAÇÃO DO ANDADOR EM BRINQUEDO DE EMPURRAR

Pressione simultaneamente os botões (A) para rodar o painel conforme Fig. 8.

9. AJUSTE DE VELOCIDADE

Gire o botão 9 no sentido horário para regular a velocidade de deslocamento.

10. MÓDULO MUSICAL PARA APOIOS DE PÉS

Desaperte o parafuso com uma chave de fendas e remova a tampa da bateria. Insira 2 pilhas AA 1,5 V (não incluídas), respeitando a polaridade (+/-). Fixe a tampa e aperte o parafuso. Ligue a alimentação do módulo e pressione o botão de música para confirmar a correta colocação das pilhas. Instale o módulo como mostrado na Fig. 10. A criança pode pisar para tocar músicas e luzes.

11. MÓDULO DE PAINEL DE ATIVIDADES

Desaperte o parafuso com uma chave de fendas e remova a tampa da bateria. Insira

3 pilhas AA 1,5 V (não incluídas), respeitando a polaridade (+/-). Fixe a tampa e aperte o parafuso. Ligue o interruptor do painel e pressione o botão de música para verificar a colocação correta das pilhas.

12. DOBRAGEM DO ANDADOR

1. Pressione os botões C e remova o módulo musical do apoio para pés.
2. Mantenha pressionado o botão de ajuste de altura e puxe a estrutura lateral.
3. Pressione o botão vermelho com uma mão e eleve o mecanismo de salto com a outra.

PREVENÇÃO E INSTRUÇÕES DE MANUTENÇÃO

- ❖ Não deite água sobre o produto. Limpe com um pano macio humedecido com água ou um detergente líquido neutro.
- ❖ Não limpe com detergentes agressivos contendo partículas abrasivas, amoníaco, lixívia ou álcool.
- ❖ O tecido pode ser lavado à mão a uma temperatura até 30°C.
- ❖ Permite sempre que o produto seque completamente após a limpeza e depois utilize ou guarde.
- ❖ Parem de utilizar o produto se encontrar danos.
- ❖ Não guarde em quartos com ar muito quente ou fontes de calor perto para evitar a deformação.
- ❖ Armazene o produto num local limpo e seco. Não exponha ao impacto direto do ambiente – sol, chuva, humidade ou alterações súbitas de temperatura!
- ❖ Não coloque objetos pesados no produto ao transportar ou armazenar.
- ❖ Em caso de problemas relacionados com a utilização normal, contacte os centros de serviço autorizados para consulta ou reparação.

GEBRUIKSAANWIJZING

BELANGRIJK! BEWAAR DEZE HANDLEIDING GEDURENDE DE VOLLEDIGE GEbruIKSPERIODE!

OM DE VEILIGE GEbruIK VAN DIT PRODUCT TE GARANDEREN,
VOLG DE WAARSCHUWINGEN, INSTRUCTIES EN
AANBEVELINGEN IN DEZE HANDLEIDING NA!

WAARSCHUWINGEN!

- ❖ **WAARSCHUWING!** NOOIT UW KIND ZONDER TOEZICHT LATEN!
- ❖ **WAARSCHUWING!** HET KIND ZAL IN STAAT ZIJN OM GROTERE AFSTANDEN AF TE LEGGEN EN ZICH SNELLER TE BEWEGEN WANNEER HET ZICH IN DE LOOPSTOEL BEVINDT!
- ❖ **WAARSCHUWING!** VOORKOM TOEGANG TOT TRAPPEN, TREDEN EN ONGELIJKMATIGE OPPERVLAKKEN!
- ❖ **WAARSCHUWING!** KIJK UIT VOOR OPEN VUUR, WARMTEBRONNEN EN FORNUIZEN!
- ❖ **WAARSCHUWING!** HOUD WARM VLOEISTOFFEN, ELEKTRISCHE KABELS EN ANDERE BRONNEN VAN GEVAAR UIT DE BUURT VAN HET KIND!
- ❖ **WAARSCHUWING!** VOORKOM DAT HET KIND TEGEN HET GLAS IN DEUREN, RAMEN EN MEUBELS KAN STOTEN!
- ❖ HOUD UIT DE BUURT VAN VUUR!
- ❖ DE LOOPWAGEN IS BEDOELD VOOR KINDEREN TOT 12 KG, DIE NIET ALLEEN KUNNEN LOPEN, MAAR WEL ZONDER HULP KUNNEN ZITTEN.
- ❖ NIET AANBEVOLEN VOOR KINDEREN DIE ALLEEN KUNNEN LOPEN EN MEER WEGEN DAN 12 KG.
- ❖ HET PRODUCT MAG UITSLUITEND DOOR EEN VOLWASSENE WORDEN MONTAGE!
- ❖ LAAT GEEN KINDEREN JONGER DAN 3 JAAR IN DE BUURT TIJDENS DE MONTAGE VAN HET PRODUCT, OMDAT DE VERPAKKING KLEINE ONDERDELEN BEVAT!
- ❖ De loopwagen mag alleen voor korte periodes worden gebruikt - maximaal 20 minuten.
- ❖ Deze loopwagen is uitsluitend bedoeld voor gebruik binnenshuis.
- ❖ Gebruik het product niet als u ontbrekende of beschadigde onderdelen aantreft!
- ❖ Gebruik alleen reserveonderdelen die door de fabrikant/distributeur worden geleverd of aanbevolen. De fabrikant is niet verantwoordelijk voor de veiligheid indien er gebruik wordt gemaakt van producten die niet origineel zijn voor het goedgekeurde type of die niet door hem zijn aanbevolen.
- ❖ Breng geen wijzigingen of aanpassingen aan de constructie van het product aan! Neem indien nodig contact op met de dealer of een geautoriseerd servicecentrum voor overleg en reparatie.
- ❖ Controleer voor elk gebruik of de looprek volledig is uitgevouwen, alle onderdelen zijn bevestigd en alle vergrendelingsmechanismen zijn ingeschakeld en vergrendeld!
- ❖ Omdat het kind sneller kan bewegen terwijl het in de looprek zit, moet u zich ervan bewust zijn dat het gevaarlijke plekken in huis kan bereiken, zoals het bad, huishoudelijke keuken-/wasapparatuur, verwarmingsapparatuur, boekenplanken/meubels waaruit het een voorwerp kan laten vallen.
- ❖ De hoogte van de bovenste lade moet worden aangepast aan de lengte van het kind!
- ❖ Til de looprek niet op of verplaats deze niet wanneer het kind erin zit!
- ❖ Laat kinderen de wielen niet aanraken of in de buurt ervan komen terwijl het product beweegt!
- ❖ Voeg geen koorden en banden toe om verstikkingsgevaar te voorkomen!
- ❖ Als er een sticker of delen ervan zijn geplakt, moet u deze volledig verwijderen of zo plakken dat deze niet door kleine kinderen wordt ingeslikt!



- ❖ Wanneer het kind in de loopstoel zit, moeten beide voeten de grond raken.
- ❖ Houd de plastic verpakking uit de buurt van kinderen om verstikkingsgevaar te voorkomen!

BELANGRIJK! WAARSCHUWINGEN EN INSTRUCTIES VOOR HET OMGAAN MET BATTERIJEN

- ❖ Beveilig het batterijcompartiment altijd met het deksel nadat de batterijen zijn geplaatst.
- ❖ Laat kinderen geen toegang hebben tot de batterijen en laat ze er niet mee spelen!
- ❖ Plaats alleen batterijen van het opgegeven type en de opgegeven spanning.
- ❖ Gebruik geen batterijen van verschillende types of spanningen.
- ❖ Meng geen nieuwe en gebruikte batterijen.
- ❖ Laad geen batterijen op die niet oplaadbaar zijn.
- ❖ Maak geen kortsluiting op de contactoppervlakken.
- ❖ Batterijen moeten worden geplaatst met de juiste polariteit (+ en -) in het batterijcompartiment.
- ❖ Verwijder beschadigde of lege batterijen.
- ❖ Laad geen batterijen op die niet oplaadbaar zijn.
- ❖ Oplaadbare batterijen mogen alleen door een volwassene worden opgeladen.
- ❖ Oplaadbare batterijen moeten uit het product worden verwijderd voordat ze worden opgeladen.
- ❖ Verwijder de batterijen als het product niet wordt gebruikt.
- ❖ Gooi batterijen niet in open vuur.
- ❖ Batterijen mogen niet worden gedemonteerd.
- ❖ **LET OP!** Het afval dat gegenereerd wordt door lege en onbruikbare batterijen moet apart ingezameld worden. Het is verboden om ze in containers voor gemengd huishoudelijk afval te deponeren. Gooi batterijen alleen weg op de daarvoor aangewezen plaatsen.



MONTAGE EN FUNCTIES

De babywalker is bedoeld voor kinderen tot 12 kg die nog niet zelfstandig kunnen lopen, maar wel zonder hulp kunnen staan.

Batterijen benodigd:

- Muzikale voetensteun – 3 × AA/1,5 V (niet inbegrepen).
- Muziekpaneel – 2 × AA/1,5 V (niet inbegrepen).

WAARSCHUWING! Volg de montage- en gebruiksaanwijzingen precies zoals beschreven in de handleiding en de illustraties.

WAARSCHUWING! Controleer na elke handeling de veiligheid van alle bevestigingen!

WAARSCHUWING! Het vastklikken van een positie wordt meestal bevestigd door een hoorbare “klik”.

WAARSCHUWING! Hou handen uit de buurt om knelling tijdens montage te voorkomen, vooral bij het in- en uitklappen van de walker! Het product wordt gedeeltelijk gemonteerd geleverd door de fabrikant.

BELANGRIJKSTE ONDERDELEN:

1. Activiteitenpaneel (1 st.)
2. Zijraam (1 st.)
3. Schommelmechanisme (2 st.)
4. Stopblokjes (6 st.)
5. Zitze rugleuning (1 st.)
6. Zittingstof (1 st.)
7. Stoffen basis (1 st.)
8. Muzikale voetensteun (1 st.)
9. Achterwielen met snelheidsregeling (2 st.)
10. Knop voor sprongfunctie (2 st.)
11. Voorwielen (2 st.)

MONTAGE VAN HET SCHOMMELMECHANISME

Druk het mechanisme (3) stevig in de basis richting de **rode pijl**.

Opmerking: De letter “L” op het mechanisme geeft aan dat het gemonteerd moet worden aan

de zijde van de basis die ook gemarkeerd is met "L". **Installeer het niet in de tegenovergestelde richting!** Hierdoor kunnen tijdens de werking links en rechts worden omgewisseld.

6. HOOGTEREGELING

Houd de basis vast met één hand, de knop met de andere. Beweeg de stoel naar de gewenste hoogte, laat los, en hoor een "klik" als bevestiging.

7. SCHOMMELMODUS

Draai knop (B) tegen de klok in om te activeren; met de klok mee om uit te schakelen.

8. OMZETTEN VAN DE LOOPWAGEN NAAR DUWSPEELGOED

Druk gelijktijdig op beide knoppen (A) om het paneel te draaien zoals weergegeven in Fig. 8.

9. SNELHEIDSREGELING

Draai knop 9 met de klok mee om de loopsnelheid in te stellen.

10. MUZIKALE VOETENSTEUN MODULE

Schroef de schroef los met een schroevendraaier en verwijder de batterijdeksel. Plaats 2 AA 1,5 V batterijen (niet inbegrepen), let op de polariteit (+/-). Bevestig de deksel en draai de schroef vast. Zet de voeding van de module aan en druk op de muziekknop om te controleren of de batterijen correct zijn geplaatst. Monteer de module zoals getoond in Fig. 10. Het kind kan erop stappen om melodieën en verlichting af te spelen.

11. ACTIVITEITENPANEEL MODULE

Schroef de schroef los met een schroevendraaier en verwijder de batterijdeksel. Plaats 3 AA 1,5 V batterijen (niet inbegrepen), let op de polariteit (+/-). Bevestig de deksel en draai de schroef vast. Zet de schakelaar van het paneel aan en druk op de muziekknop om te controleren of de batterijen correct zijn geplaatst.

12. INKLAPPEN VAN DE LOOPWAGEN

1. Druk op de C knoppen en verwijder de muzikale voetensteun module.
2. Houd de hoogteverstelknop ingedrukt en trek het zijframe eruit.
3. Druk met één hand op de rode knop en til de veermechanisme met de andere hand omhoog.

PREVENTIE- EN ONDERHOUDSINSTRUCTIES

- ❖ Giet geen water over het product. Reinig met een zachte doek die is bevochtigd met water of een neutraal vloeibaar wasmiddel.
- ❖ Reinig niet met agressieve reinigingsmiddelen die schurende deeltjes, ammoniak, bleekmiddel of alcohol bevatten.
- ❖ Stof kan met de hand worden gewassen bij een temperatuur tot 30 °C.
- ❖ Laat het product na het reinigen altijd volledig drogen en gebruik of bewaar het vervolgens.
- ❖ Stop met het gebruik van het product als u schade constateert.
- ❖ Bewaar het niet in ruimtes met zeer warme lucht of in de buurt van warmtebronnen om vervorming te voorkomen.
- ❖ Bewaar het product op een schone en droge plaats. Stel het niet bloot aan de directe invloed van de omgeving - zon, regen, vocht of plotselinge temperatuurveranderingen!
- ❖ Plaats geen zware voorwerpen op het product tijdens het transporteren of opslaan.
- ❖ Neem bij problemen met betrekking tot normaal gebruik contact op met erkende servicecentra voor overleg of reparatie.

NÁVOD K POUŽITÍ

DŮLEŽITÉ! TENTO NÁVOD SI USCHOVEJTE PO CELOU DOBU POUŽÍVÁNÍ!

ABYSTE ZAJISTILI BEZPEČNÉ POUŽÍVÁNÍ TOHOTO
PRODUKTU, DODRŽUJTE VŠECHNA VAROVÁNÍ, POKYNY
A DOPORUČENÍ UVEDENÁ V TOMTO NÁVODU K POUŽITÍ!

VAROVÁNÍ!

- ❖ **UPOZORNĚNÍ!** NIKDY NENECHÁVEJTE DÍTĚ BEZ DOZORU!
- ❖ **UPOZORNĚNÍ!** DÍTĚ V CHODÍTKU JE SCHOPNO PŘEMÍSTIT SE NA VĚTŠÍ VZDÁLENOSTI A POHYBOVAT SE RYCHLEJI!
- ❖ **UPOZORNĚNÍ!** ZABRAŇTE PŘÍSTUPU KE SCHODIŠTI, SCHODŮM NEBO NA NEROVNÝ POVRCH!
- ❖ **UPOZORNĚNÍ!** ZABEZPEČTE VŠECHNA TOPENIŠTĚ, TOPNÁ TĚLESA A VAŘIČE!
- ❖ **UPOZORNĚNÍ!** ODSTRANĚTE HORKÉ KAPALINY, ELEKTRICKÉ KABELY A DALŠÍ ZDROJE NEBEZPEČÍ Z DOSAHU DĚTÍ!
- ❖ **UPOZORNĚNÍ!** ZABRAŇTE JAKÉMUKOLI NÁRAZU SE SKLENĚNOU VÝPLNÍ DVEŘÍ, OKEN A NÁBYTKU!
- ❖ UCHOVÁVEJTE OD OHNĚ!
- ❖ CHODÍTKO JE URČENO PRO DĚTI DO VÁHY DO 12 KG, KTERÉ NEUMÍ SAMY CHODIT, ALE UMÍ SEDĚT BEZ OPORU.
- ❖ NEDOPORUČUJEME PRO DĚTI, KTERÉ UMÍ SAMY CHODIT A VÁŽÍ VÍCE NEŽ 12 kg.
- ❖ MONTÁŽ VÝROBKU MUSÍ PROVÁDĚT POUZE DOSPĚLÁ!
- ❖ NEDOVOLUJTE PŘÍTOMNOST DĚTÍ DO 3 LET PŘI MONTÁŽI VÝROBKU, PROTOŽE BALENÍ OBSAHUJE MALÉ DÍLY!
- ❖ Chodítko lze používat pouze krátkodobě – maximálně 20 minut.
- ❖ Toto chodítko je určeno pouze pro vnitřní použití.
- ❖ Nepoužívejte výrobek, pokud zjistíte chybějící nebo poškozené díly!
- ❖ Používejte pouze náhradní díly dodané nebo doporučené výrobcem/distributorem. Výrobce nepřebírá odpovědnost za bezpečnost v případě, že se použije jiný než schválený typ nebo jím doporučený typ.
- ❖ Neprovádějte změny nebo úpravy konstrukce výrobku! V případě potřeby kontaktujte prodejce nebo autorizované servisní středisko a požádejte o konzultaci a opravu.
- ❖ Před každým použitím se ujistěte, že je chodítko zcela rozložené, všechny části jsou upevněny a všechny uzamykací mechanismy jsou zapnuté a zajištěné!
- ❖ Protože se dítě může v chodítku pohybovat rychleji, mějte na paměti, že se může dostat na nebezpečná místa v domě, jako je vana, domácí kuchyňské/prací spotřebiče, topná zařízení, police s knihami/nábytek, ze kterých může spadnout nějaký předmět.
- ❖ Výška horního tácu se musí přizpůsobit výšce dítěte!
- ❖ Chodítko nezvedejte ani nepřemísťujte, když je v něm dítě!
- ❖ Nedovolte dětem, aby se dotýkaly kol nebo byly v jejich blízkosti, když se výrobek pohybuje!
- ❖ Nepřidávejte šňůry a úvazy, abyste předešli riziku udušení!
- ❖ Pokud je nalepená nálepka nebo její části, musíte ji zcela odstranit nebo nalepit tak, aby ji malé děti nepolykaly!
- ❖ Když je dítě v chodítku, obě nohy se musí dotýkat země.
- ❖ Plastové obaly uchovávejte mimo dosah dětí, abyste zabránili riziku udušení!



DŮLEŽITÉ! VAROVÁNÍ A POKYNY PRO MANIPULACI S BATERIE

- ❖ Vždy zajistěte přihrádku na baterie krytem po vložení baterií.
- ❖ Nedovolte dětem přístup k bateriím ani s nimi nechte hrát!
- ❖ Vkládejte pouze baterie uvedeného typu a napětí.
- ❖ Nepoužívejte baterie různých typů a napětí.
- ❖ Nemíchejte nové a použité baterie.
- ❖ Nenabíjejte baterie, které nejsou určeny k nabíjení.
- ❖ Nedělejte zkrat na kontaktních plochách.
- ❖ Baterie musí být vloženy se správnou polaritou (+ a -) do přihrádky na baterie.
- ❖ Odstraňte poškozené nebo vybité baterie.
- ❖ Nenabíjejte baterie, které nejsou určeny k nabíjení.
- ❖ Dobíjecí baterie by měly být nabíjeny pouze dospělými.
- ❖ Dobíjecí baterie je třeba vyjmout z výrobku před nabíjením.
- ❖ Vyjměte baterie, pokud se výrobek nebude používat.
- ❖ Neházejte baterie do ohně.
- ❖ Baterie se nesmí rozebírat.
- ❖ **POZOR!** Odpad z vybitých a nepoužitelných baterií musí být shromažďován odděleně. Je zakázáno je vyhazovat do nádob na směsný domovní odpad. Baterie likvidujte pouze na místech k tomu určených.



MONTÁŽ A FUNKCE

Chodítko je určeno pro děti do 12 kg, které dosud nemohou samostatně chodit, ale zvládnou stát bez opory.

Potřebné baterie:

- Hudební opěrka na nohy – 3 × AA/1,5 V (není součástí balení)
- Hudební panel – 2 × AA/1,5 V (není součástí balení)

UPOZORNĚNÍ! Přesně dodržujte montážní a provozní instrukce uvedené v textu a ilustracích manuálu.

UPOZORNĚNÍ! Po každé operaci vždy zkontrolujte bezpečnost všech upevnění!

UPOZORNĚNÍ! Pozice se běžně zajišťuje slyšitelným „cvaknutím“.

UPOZORNĚNÍ! Držte ruce mimo dosah během montáže, abyste předešli přiskřípnutí, zejména při skládání nebo rozkládání chodítka! Produkt je od výrobce dodáván částečně smontovaný.

HLAVNÍ SOUČÁSTI

1. Aktivity panel (1 ks)
2. Boční rám (1 ks)
3. Houpačkový mechanismus (2 ks)
4. Zarážky (6 ks)
5. Opěradlo sedadla (1 ks)
6. Potah sedadla (1 ks)
7. Textilní základna (1 ks)
8. Hudební opěrka nohou (1 ks)
9. Zadní kola s regulací rychlosti (2 ks)
10. Tlačítko skákací funkce (2 ks)
11. Přední kola (2 ks)

MONTÁŽ HOUPIČKOVÉHO MECHANISMU

Zatlačte pevně mechanismus (3) do základny podle **červené šipky**.

Poznámka: Písmeno „L“ na mechanismu označuje, že musí být instalován na straně základny, která je také označena „L“. **Neinstalujte jej na opačnou stranu!** Mohlo by dojít k prohození pravé a levé strany během provozu.

6. NASTAVENÍ VÝŠKY

Držte základnu jednou rukou, tlačítko druhou. Posuňte sedátko na požadovanou výšku, uvolněte tlačítko, slyšte „cvak“ potvrzení.

7. HOUPAČKOVÁ FUNKCE

Otočte tlačítko (B) proti směru hodinových ručiček pro aktivaci; po směru pro deaktivaci.

8. PŘEMĚNA CHODÍTKA NA TAHACÍ HRAČKU

Současně stiskněte tlačítka (A) a otočte panel dle obr. 8.

9. NASTAVENÍ RYCHLOSTI

Otočte knoflíkem 9 po směru hodinových ručiček pro regulaci rychlosti pohybu.

10. HUDEBNÍ MODUL NÁŠLAPU

Vyšroubujte šroub pomocí šroubováku a sejměte kryt přihrádky na baterie. Vložte 2× AA 1,5 V baterie (nejsou součástí balení), dbejte na polaritu (+/-). Kryt připevněte zpět a šroub utáhněte. Zapněte napájení modulu a stiskněte tlačítko hudba pro ověření správné instalace baterií. Modul namontujte podle obr. 10. Dítě na něj může stoupnout, čímž se spustí melodie a světla.

11. MODUL HERNÍHO PANELU

Vyšroubujte šroub pomocí šroubováku a sejměte kryt přihrádky na baterie. Vložte 3× AA 1,5 V baterie (nejsou součástí), dbejte na polaritu (+/-). Kryt připevněte zpět a šroub utáhněte. Zapněte vypínač panelu a stiskněte tlačítko hudba pro ověření správné instalace baterií.

12. SKLOPENÍ CHODÍTKA

1. Stiskněte tlačítko C a sejměte hudební modul nášlapu.
2. Držte tlačítko pro nastavení výšky a vysuňte boční rám.
3. Jednou rukou stiskněte červené tlačítko a druhou zvedněte pružinový mechanismus.

POKYNY K PREVENCI A ÚDRŽBĚ

- ❖ Výrobek nelijte vodou. Čistěte měkkým hadříkem navlhčeným vodou nebo neutrálním tekutým čisticím prostředkem.
- ❖ Nečistěte agresivními čisticími prostředky obsahujícími abrazivní částice, čpavek, bělidlo nebo alkohol.
- ❖ Látku lze prát ručně při teplotě do 30°C.
- ❖ Po čištění vždy nechte výrobek zcela vyschnout a poté jej použijte nebo uskladněte.
- ❖ Pokud zjistíte poškození, přestaňte výrobek používat.
- ❖ Neskladujte v místnostech s velmi teplým vzduchem nebo v blízkosti zdrojů tepla, aby nedošlo k deformaci.
- ❖ Výrobek skladujte na čistém a suchém místě. Nevystavujte přímému vlivu prostředí – slunci, dešti, vlhkosti, náhlým změnám teplot!
- ❖ Během přepravy nebo skladování na produkt nepokládejte těžké předměty.
- ❖ V případě problémů souvisejících s normálním používáním kontaktujte autorizované servisní středisko pro konzultaci nebo opravu!

მნიშვნელოვანი! შეინახეთ ეს სახელმძღვანელო პროდუქტის მთელი გამოყენების ვადით!

ამ პროდუქტის უსაფრთხო გამოყენების უზრუნველსაყოფად, მიჰყევით ამ სახელმძღვანელოში მოცემულ გაფრთხილებებს, ინსტრუქციებსა და რეკომენდაციებს!

გაფრთხილებები!

- ❖ **გაფრთხილება!** არასოდეს დატოვოთ ბავშვი უყურადღებოდ!
- ❖ **გაფრთხილება!** ბავშვს შეეძლება უფრო შორს მიაღწიოს და სწრაფად იმოძრაოს, როცა ის არის!
- ❖ **გაფრთხილება!** კიბეებზე, საფეხურებზე და არათანაბარ ზედაპირებზე წვდომის აღკვეთა!
- ❖ **გაფრთხილება!** იცოდეთ დია ხანძრის, გათბობისა და სამზარეულოს მოწყობილობების შესახებ!
- ❖ **გაფრთხილება!** მოარიდეთ ბავშვის ცხელ სითხეებს, ელექტრო კაბელებს და სხვა პოტენციურ საფრთხეებს!
- ❖ **გაფრთხილება!** აიცილეთ ზემოქმედება კარების, ფანჯრებისა და ავეჯის მიწით!
- ❖ მოარიდეთ ხანძარს!
- ❖ ფეხით მოსიარულე განკუთვნილია 12 კგ-მდე წონის ბავშვებისთვის, რომლებსაც არ შეუძლიათ მართო სიარული, მაგრამ შეუძლიათ ჯდომა დაუხმარებლად.
- ❖ არ არის რეკომენდებული ბავშვებისთვის, რომლებსაც შეუძლიათ მართო სიარული და 12 კგ-ზე მეტს იწონიან.
- ❖ პროდუქტის აწყობა უნდა მოხდეს მხოლოდ ზრდასრულმა!
- ❖ არ დაუშვათ 3 წლამდე ასაკის ბავშვების ყოფნა პროდუქტის აწყობის დროს, რადგან შეფუთვა შეიცავს მცირე ნაწილებს!
- ❖ ფეხით მოსიარულე შეიძლება გამოყენებულ იქნას მხოლოდ მოკლე დროში - მაქსიმუმ 20 წუთი.
- ❖ ეს მოსიარულე განკუთვნილია მხოლოდ შიდა გამოყენებისთვის.
- ❖ არ გამოიყენოთ პროდუქტი, თუ აღმოაჩენთ რაიმე აკლია ან დაზიანებულია!
- ❖ გამოიყენეთ მხოლოდ მწარმოებლის/დისტრიბუტორის მიერ მოწოდებული ან რეკომენდებული სათადარიგო ნაწილები. მწარმოებელი არ იღებს პასუხისმგებლობას უსაფრთხოებაზე იმ შემთხვევაში, თუ არ გამოიყენება დამტკიცებული ტიპის ორიგინალი ან მის მიერ რეკომენდებული.
- ❖ არ შეიტანოთ ცვლილებები ან ცვლილებები პროდუქტის კონსტრუქციაში! საჭიროების შემთხვევაში დაუკავშირდით დილერს ან უფლებამოსილ სერვის ცენტრს კონსულტაციისა და შეკეთებისთვის.
- ❖ ყოველი გამოყენების წინ, დარწმუნდით, რომ ფეხით მოსიარულე სრულად არის გახსნილი, ყველა ნაწილი დამაგრებულია და ყველა ჩამკეტი მექანიზმი ჩართულია და ჩაკეტილია!
- ❖ იმის გამო, რომ ბავშვს შეუძლია ფეხით მგზავრობისას უფრო სწრაფად იმოძრაოს, გაითვალისწინეთ, რომ მას შეუძლია მიაღწიოს სახლის საშიშ ადგილებს, როგორცაა აბაზანა, საყოფაცხოვრებო სამზარეულო/სამრეცხაო ტექნიკა, გათბობის მოწყობილობები, წიგნების თაროები/ავეჯი, საიდანაღე შეიძლება ჩამოაგდოს ნივთი.
- ❖ ზედა უჯრის სიმაღლე უნდა იყოს მორგებული ბავშვის სიმაღლის მიხედვით!
- ❖ არ აწიოთ და არ გააძროთ ფეხით მოსიარულე, როცა ბავშვი მასშია!
- ❖ არ მისცეთ ბავშვებს საშუალება, შეეხონ ბორბლებს ან იყვნენ მათთან, სანამ პროდუქტი მოძრაობს!
- ❖ არ დაამატოთ თოკები და ჰალსტუხები, რათა თავიდან აიცილოთ დახრჩობის რისკი!
- ❖ თუ არის დაკრული სტიკერი ან მისი ნაწილები, უნდა ამოიღოთ იგი მთლიანად ან მიამაგროთ, რომ არ გადაყლაპოს პატარა ბავშვებმა!
- ❖ როცა ბავშვი ფეხით მოსიარულეშია, ორივე ფეხი მიწას უნდა შეეხოს.
- ❖ შეინახეთ პლასტმასის შეფუთვა ბავშვებისგან შორს, რათა თავიდან აიცილოთ დახრჩობის რისკი!



მნიშვნელოვანია! გაფრთხილებები და ინსტრუქციები ბატარეებთან მუშაობის შესახებ

- ❖ ყოველთვის დაიცავით ელემენტების განყოფილება თავსახურავით ელემენტების ჩასმის შემდეგ.
- ❖ არ მისცეთ ბავშვებს ელემენტებზე წვდომის ან თამაშის უფლება!
- ❖ დატვირთვით მხოლოდ მითითებული ტიპისა და ძაბვის ელემენტები.
- ❖ არ გამოიყენოთ სხვადასხვა ტიპისა და ძაბვის ელემენტები.
- ❖ არ აურიოთ ახალი და გამოყენებული ელემენტები.
- ❖ არ დატენოთ ელემენტები, რომლებიც არ არის დამუხტვადი.
- ❖ არ გამოიწვიოთ მოკლე ჩართვა საკონტაქტო ზედაპირებზე.
- ❖ ელემენტები უნდა მოთავსდეს სწორი პოლარობით (+ და -) ელემენტების განყოფილებაში.
- ❖ წაშალეთ დაზიანებული ან დაშლილი ელემენტები.
- ❖ არ დატენოთ ელემენტები, რომლებიც არ არის დამუხტვადი.
- ❖ დამუხტვადი ელემენტები უნდა დამუხტონ მხოლოდ ზრდასრულებმა.
- ❖ დამუხტვადი ელემენტები უნდა ამოიღოთ პროდუქტიდან დამუხტვამდე.
- ❖ ამოიღეთ ელემენტები, როცა პროდუქტი აღარ გამოიყენება.
- ❖ არ გადაყაროთ ელემენტები ღია ცეცხლში.
- ❖ ელემენტები არ უნდა გაიხსნას.
- ❖ **ყურადღება!** ამოწურული და გამოუსადეგარი ბატარეებით წარმოქმნილი ნარჩენები ცალკე უნდა შეგროვდეს. აკრძალულია მათი გადაყრა შერეული საყოფაცხოვრებო ნარჩენების კონტეინერებში. ბატარეები გადაყრეთ მხოლოდ დანიშნულ ადგილებში.



შეკრება და ფუნქციები

ბავშვის სასეირნო მოწყობილობა განკუთვნილია ბავშვებისთვის, რომელთა წონა არ აჭარბებს 12 კგ, რომლებიც დაჯდომამდე არ შეუძლიათ დამოუკიდებლად სვლა, მაგრამ შეუძლიათ დამოუკიდებლად დგომა.

საჭირო ელემენტები:

- მუსიკალური ფუნქციის დასაყრდენი – 3 × AA/1.5 V (არ შედის შეფუთვაში)
- მუსიკალური პანელი – 2 × AA/1.5 V (არ შედის შეფუთვაში)

გაფრთხილება! დააკმაყოფილეთ მონტაჟისა და მოხმარების ინსტრუქციები ზუსტად, როგორც აღწერილია მომხმარებლის სახელმძღვანელოში, ტექსტსა და ილუსტრაციებში.

გაფრთხილება! ყოველი ოპერაციის შემდეგ შეამოწმეთ ყველა ფიქსაციის უსაფრთხოება!

გაფრთხილება! პოზიციის ფიქსაცია ჩვეულებრივ ხმის „კლიკი“-თი გამოიხატება.

გაფრთხილება! თავიდან აიცილეთ ხელის მარცხენა მიყოლვა მონტაჟის დროს, განსაკუთრებით მოწყობილობის დაკეცვის ან აფართოებისას!

პროდუქტი ნაწილობრივ უკვე მონტაჟირებული მდგომარეობით იწოდება მწარმოებლის მიერ.

ძირითადი კომპონენტები

1. აქტივობის პანელი (1 ცალი)
2. გვერდითი ჩარჩო (1 ცალი)
3. რხევითი მექანიზმი (2 ცალი)
4. მდგრადობის ძალები (6 ცალი)
5. სკამის საზურგე (1 ცალი)
6. სკამის ქსოვილი (1 ცალი)
7. ქსოვილის საფუძველი (1 ცალი)
8. მუსიკალური ფუნქციის დასაყრდენი (1 ცალი)
9. უკანა ბორბლები სიჩქარის კონტროლით (2 ცალი)
10. ამორტიზაციის ფუნქციის დილაკი (2 ცალი)
11. წინა ბორბლები (2 ცალი)

რხევითი მექანიზმის აწყობა

ჩასხმეთ მექანიზმი (3) საფუძველში მყარად, წითელი ისრით მონიშნულ მიმართულებაში.

შენიშვნა: მექანიზმზე ასო „L“ მიუთითებს, რომ ის უნდა დამონტაჟდეს ფუძის იმ მხარეს, რომელიც

ასევე აღნიშნულია „L“-ით. **არ დაამონტაჟოთ საპირისპირო მიმართულებით!** ამან შეიძლება ოპერაციის დროს მარჯვენა და მარცხენა მხარეები შეცვალოს.

6. სიმაღლის რეგულირება

დააჭირეთ ბაზა ერთ ხელში, რეგულირების დილაკი მეორეში; ადგემა პირდაპირი აჩერეთ და გაშვით დილაკი, დაელოდეთ “კლიკ”-ს.

7. რხევითი ფუნქცია

ბობინი (B) დაბლა მობრუნეთ საათის ისრის მიმართულებას საპირისპიროდ, ხოლო საპირისპიროზე საათის მიმართულებით გაუნიტრალ.

8. მამლის გადასვლა ბიძვის სათამაშოდ

დააჭირეთ პარალელურად დილაკებს (A) პანელის გასაბრუნებლად ნაჩვენებივით (ხ. 8).

9. სიჩქარის რეგულირება

მიაბრუნეთ დილაკი 9 საათის ისრის მიმართულებით მოსაშორებლად სიჩქარის რეგულირებისას.

10. მუსიკალური ფუნქსიონის მოდული

ტვინით გახსენით ხრახნი და მოხსენით ბატარეის კარქასის ხუფი. ჩადეთ 2 AA, 1.5 V ბატარეა (შესული არაა), პოლარიტეტით (+/-). მორგეთ ხუფი და გადაწურეთ ხრახნი. აამოქმედეთ მოდულის შეყენება და დალექით მუსიკის დილაკზე ბატარეების სწორად ჩასასვლელად. დააყენეთ მოდული როგორც ნაჩვენები ცხ. 10. ბავშვი სკეზე დადგომით შეიძლიათ ჩართოს მელოდიები და განათება.

11. აქტივობების პანელის მოდული

ხრახნი გახსენით ტვინით და მოხსენით ბატარეის კარქასის ხუფი. ჩადეთ 3 AA, 1.5 V ბატარეა (შესული არაა), პოლარიტეტით (+/-). მორგეთ ხუფი და გადაწურეთ ხრახნი. გააქტიურეთ პანელის ელექტრო გამორთვა და დააჭირეთ მუსიკური დილაკი ბატარეების სწორად განლაგების შესამოწმებლად.

12. მამლის დაკეცვა

- დააჭირეთ დილაკებს C და მოხსენით მუსიკალური ფუნქსიონის მოდული.
- დააჭირეთ სიმაღლის რეგულირების დილაკს და ჩამოწიეთ გვერდითი ჩარჩო.
- ერთით ხელი დააჭირეთ წითელ დილაკს და მეორეთი აწიეთ ხრახნის მექანიზმი.

პრევენციისა და მოვლის ინსტრუქციები

- ❖ არ დაასხით წყალი პროდუქტზე. განმინდეთ წყლით დატენიანებული რბილი ქსოვილით ან ნეიტრალური თხევადი სარეცხი საშუალებით.
- ❖ არ გაასუფთავოთ აგრესიული სარეცხი საშუალებებით, რომლებიც შეიცავს აბრაზიულ ნაწილაკებს, ამიაკის, მათეთრებელს ან ალკოჰოლს.
- ❖ ქსოვილის გარეცხვა შესაძლებელია ხელით 30°C-მდე ტემპერატურაზე.
- ❖ ყოველთვის მიეცით საშუალება პროდუქტი მთლიანად გამრეს გაწმენდის შემდეგ და შემდეგ გამოიყენეთ ან შეინახეთ იგი.
- ❖ შეწყვიტეთ პროდუქტის გამოყენება, თუ დაზიანებულია.
- ❖ არ შეინახოთ ძალიან თბილი ჰაერის მქონე ოთახებში ან სითბოს წყაროებთან ახლოს დეფორმაციის თავიდან ასაცილებლად.
- ❖ შეინახეთ პროდუქტი სუფთა და მშრალ ადგილას. არ დაუშვათ გარემოს პირდაპირი ზემოქმედება - მზე, წვიმა, ტენიანობა ან ტემპერატურის უცარი ცვლილებები!
- ❖ არ დადოთ მძიმე საგნები პროდუქტზე ტრანსპორტირების ან შენახვისას.
- ❖ ნორმალურ გამოყენებასთან დაკავშირებული პრობლემების შემთხვევაში მიმართეთ ავტორიზებულ სერვის ცენტრებს კონსულტაციისთვის ან შეკეთებისთვის.



Производител / Manufacturer / Gyártó / Fabricante / Produttore / Hersteller / Fabricant / Proizvođač / Произвођач /
Производител / Prodhues / Κατασκευαστής / Producător / Fabricante / Fabrikant / Vyrобce / მწარმოებელი:

ЧИПОЛИНО ЕООД

България, Пловдив, ул. „Голямokonарско шосе“ №1, тел.: +350 32 600 889

CHIPOLINO LTD.

1 Goliamokonarsko Shosse Str, Plovdiv, BULGARIA, tel.: +350 32 600 889

www.chipolino.com